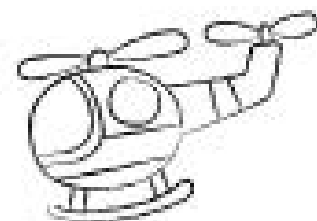
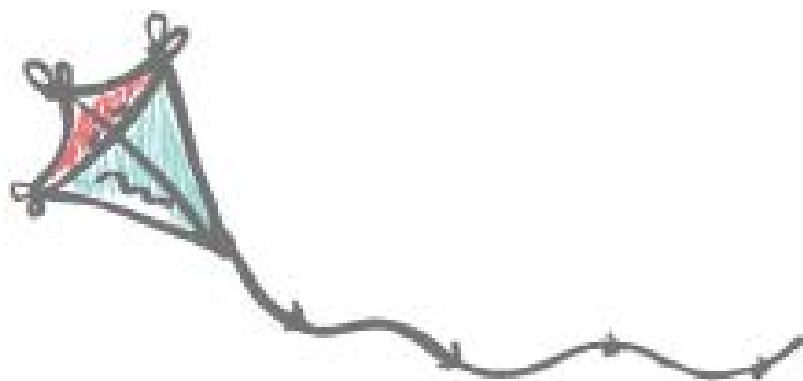


# staark

KANNER



## BERECHNUNG VUN DER FINANZIELLER BEDEELEGUNG VUN DEN ELTEREN



LE GOUVERNEMENT  
DU GRAND-DUCHÉ DE LUXEMBOURG  
Ministère de l'Éducation nationale,  
de l'Enfance et de la Jeunesse



## Inhalt

1. Berechnung vum Akommes vum Stot .....	3
2. Tariftabell no Akommes vum Stot .....	4
3. Berechnung vum CSA fir Eltere mat garantéiertem Mindestloun (RMG).....	7
4. Tarfberechnung nom Genre vun der Betreuungsstruktur.....	8
5. Besonnesch Avantage jee no Alter vum Kand.....	10
6. Ofrechnung .....	10

Fir all d'Familien ze ënnerstëtzen, awer virun allem déi, déi d'Hëllef am meeschte brauchen, gëtt bei der Berechnung vum CSA der familiärer Situatioun Rechnung gedroen.

Fir d'Héicht vun der staatlecher Ënnerstëtzung (d. h. vum CSA) an d'Partizipatioun vun den Elteren ze bestëmmen, ginn déi heite Kriterie berücksichtegt:

- d'Akomes vum Stot, an deem d'Kand leeft (bestueten, gepacsten an net-bestuete Koppele gi bei der Berechnung d'selwecht behandelt);
- d'Zuel vun de Kanner, fir déi et Kannergeld gëtt, an de Rang vum Kand an der Folleg vun de Geschwëster
- d'Aart vun der Betreuungsstruktur (kollektiv Betreuungsstruktur oder Dageselteren)
- d'Zuel vun de Stonnen, déi d'Kand an enger Betreuungsstruktur verbréngt
- besonnesch Virdeeler jee no Alter vum Kand (20 gratis Betreuungsstonne fir Kanner vun 1 bis 4 Joer an enger kollektiver Betreuungsstruktur).

Den Deel, deem d'Eltere musse bäisteieren, gëtt op Basis vum Akomes berechent, dat muss versteiert ginn. Wat d'Eltere soss un Hëllef kréien (Allocations familiales, Allocation de rentrée scolaire, Allocations de naissance, finanziell Ënnerstëtzung vum de Sozialbüroen oder privaten Hëllefswierker) gëtt net mat agerechent.

## 1. Berechnung vum Akomes vum Stot

D'CSA-Tariffer ginn op Basis vun der Zuel vun de Kanner a Jugendlechen, fir déi et Kannergeld gëtt an déi zum Stot vum gesetzleche Verrieder gehéieren, souwéi vum Rang vum Kand an der Folleg vun de Geschwëster vun dëser Familljegemeinschaft berechent. Dobäi ass et egal, ob et sech ëm eng zesummegegate Famill handelt oder net.

Den CSA-System mécht keen Ënnerscheid tëschent bestuetenen, gepacsten an net-bestuete Koppelen.

- Lieft de gesetzleche Verrieder mam Kand an deem nämmlechte Stot, gëtt bei der Berechnung d'Akommessituatioun vum gesetzleche Verrieder zugronn geluecht, mat deem d'Kand am Stot leeft.
- Liewen d'Eltere vum Kand net an engem gemeinsame Stot, gëtt bei der Berechnung d'Akommessituatioun vun deem Elterendeel zugronn geluecht, deem d'Kand zu senge Laaschten huet, plus den Ënnerhalt vun deem aneren Elterendeel, deem d'Kand unerkannt huet.
- Bezilt deem aneren Elterendeel keen Ënnerhalt fir d'Kand, gëtt dee Betrag berücksichtegt, dee vum Riichter op Ufro vum Berechtegte vum Ënnerhalt festgeluecht gouf. Vun der ganzer oder engem Deel vun der Zomm gëtt ofgesinn, wann den Ënnerhaltsberechtigten aus Grënn, op déi e keen Afloss huet, dës Alimenter net ka kréien oder en duerch Entschëddung vun den zoustännegen Autoritéiten net ka profitéiere vum Gesetz vum 26. Juli 1980 iwwer Avancen an Inkasso vun Alimenter duerch den nationalen Solidaritéitsfong.

- An engem zesummegegate Stot setzt sech d'Akomes, dat als Basis déngt, aus dem Akomes vum gesetzleche Vertrieder, dee mat sengem Kand an deem Stot leeft, den Alimenter, déi fir dat Kand bezuelt ginn, an dem Akomes vum neie Partner, mat deem en an dëser zesummegegate Famill leeft, zesummen. Den zesummegegate Stot besteet aus enger bestuetener oder onbestuetener Erwuessenekoppel an op d'mannst engem Kand aus enger fréierer Bezéiung vun engem vun de Partner. An engem zesummegegate Stot gëtt nëmmen dat Kand oder dee Jugendlechen, dat oder dee Kannergeld kritt an dat oder dee mat sengem gesetzleche Vertrieder an dësem Stot leeft, bei der Berechnung vum CSA berücksichtegt.
- Ass d'Kand an engem Kanner- oder Jugendheim oder soss enger Struktur ënnerbruecht, ginn d'CSA-Leeschtunge vum Staat iwweholl; d'Tariffer sinn déi vun der Akommeskategorie R > 4-fache soziale Mindestloun.
- Ass d'Kand an enger Fleegefamill ënnerbruecht, ginn d'CSA-Leeschtungen op Basis vun der Akommesituatioun vun der Fleegefamill berechent. Fleegekanner an eege Kanner vun der Famill ginn an d'Berechnung mat abezunn.
- Am Fall vun enger paritätescher Kannerbetreiung gëtt d'Akomes vu béiden Elterendeeler berücksichtegt. An dësem Fall eenegen sech d'Elteren dorop, wien de gesetzleche Vertrieder vum Kand ass, deen am Opdrag vum Kand d'Leeschtunge vum CSA-System an dem méisproochege Programm bezitt.

## 2. Tariftabell nom Akomes vum Stot

D'CSA-Tariffer, déi Uwendung fannen, erginn sech aus der finanzieller Bedeelegung vun den Elteren:

## Tariftabell: Finanziell Bedeelegung vun den Eltere fir d'CSA-Betreiung

Maximal staatlech Hëllef	
Betreiungsstruktur	6 €/Stonn
Dageselteren	3,75 €/Stonn

Kategorie vun der Kaart	Kanner am Stot	Alter vun Kand	Stonnenblock 1	Stonnenblock 1	SSonnenblock2	Stonnenblock 2	Stonnenblock 3	TStonnenblock 3	Tarif Hauptmahlzeit
Prekär Situatioun a sozial Ausgrenzung oder garantierte Mindestloun (RMG)	1	All Kanner	13 Stonnen	gratis	21 Stonnen	gratis	26 Stonnen	0,50 €	gratis
	2	All Kanner	13 Stonnen	gratis	21 Stonnen	gratis	26 Stonnen	0,30 €	gratis
	3	All Kanner	13 Stonnen	gratis	21 Stonnen	gratis	26 Stonnen	0,15 €	gratis
	Vum 4. Kand un	All Kanner	13 Stonnen	gratis	21 Stonnen	gratis	26 Stonnen	gratis	gratis
Akommes ënner dem 1,5-fache soziale Mindestloun	1	All Kanner	13 Stonnen	gratis	21 Stonnen	0,50 €	26 Stonnen	0,50 €	0,50 €
	2	All Kanner	13 Stonnen	gratis	21 Stonnen	0,30 €	26 Stonnen	0,30 €	0,50 €
	3	All Kanner	13 Stonnen	gratis	21 Stonnen	0,15 €	26 Stonnen	0,15 €	0,50 €
	Vum 4. Kand un	All Kanner	13 Stonnen	gratis	21 Stonnen	gratis	26 Stonnen	gratis	0,50 €
Akommes ënner dem 2-fache soziale Mindestloun	1	All Kanner	13 Stonnen	gratis	21 Stonnen	1,00 €	26 Stonnen	1,50 €	1,00 €
	2	All Kanner	13 Stonnen	gratis	21 Stonnen	0,70 €	26 Stonnen	1,10 €	1,00 €
	3	All Kanner	13 Stonnen	gratis	21 Stonnen	0,35 €	26 Stonnen	0,55 €	1,00 €
	Vum 4. Kand un	All Kanner	13 Stonnen	gratis	21 Stonnen	gratis	26 Stonnen	gratis	1,00 €
Akommes ënner dem 2,5-fache soziale Mindestloun	1	All Kanner	8 Stonnen	gratis	21 Stonnen	1,50 €	31 Stonnen	2,50 €	1,50 €
	2	All Kanner	8 Stonnen	gratis	21 Stonnen	1,10 €	31 Stonnen	1,80 €	1,50 €
	3	All Kanner	8 Stonnen	gratis	21 Stonnen	0,55 €	31 Stonnen	0,90 €	1,50 €
	Vum 4. Kand un	All Kanner	8 Stonnen	gratis	21 Stonnen	gratis	31 Stonnen	gratis	1,50 €
Akommes ënner dem 3-fache soziale Mindestloun	1	All Kanner	8 Stonnen	gratis	21 Stonnen	2,00 €	31 Stonnen	3,50 €	2,00 €
	2	All Kanner	8 Stonnen	gratis	21 Stonnen	1,50 €	31 Stonnen	2,60 €	2,00 €
	3	All Kanner	8 Stonnen	gratis	21 Stonnen	0,75 €	31 Stonnen	1,30 €	2,00 €
	Vum 4. Kand un	All Kanner	8 Stonnen	gratis	21 Stonnen	gratis	31 Stonnen	gratis	2,00 €
Akommes ënner dem 3,5-fache soziale Mindestloun	1	All Kanner	3 Stonnen	gratis	21 Stonnen	2,50 €	36 Stonnen	4,50 €	2,00 €
	2	All Kanner	3 Stonnen	gratis	21 Stonnen	1,80 €	36 Stonnen	3,30 €	2,00 €
	3	All Kanner	3 Stonnen	gratis	21 Stonnen	0,90 €	36 Stonnen	1,65 €	2,00 €
	Vum 4. Kand un	All Kanner	3 Stonnen	gratis	21 Stonnen	gratis	36 Stonnen	gratis	2,00 €
Akommes ënner dem 4-fache soziale Mindestloun	1	Klengt Kand	3 Stonnen	3,50 €	21 Stonnen	3,50 €	36 Stonnen	5,50 €	2,00 €
	2	Klengt Kand	3 Stonnen	2,70 €	21 Stonnen	2,70 €	36 Stonnen	4,10 €	2,00 €
	3	Klengt Kand	3 Stonnen	1,60 €	21 Stonnen	1,60 €	36 Stonnen	2,05 €	2,00 €
	Vum 4. Kand un	Klengt Kand	3 Stonnen	gratis	21 Stonnen	gratis	36 Stonnen	gratis	2,00 €
	1	Schoulkand	3 Stonnen	3,50 €	21 Stonnen	3,50 €	36 Stonnen	5,50 €	3,00 €
	2	Schoulkand	3 Stonnen	2,70 €	21 Stonnen	2,70 €	36 Stonnen	4,10 €	3,00 €
	3	Schoulkand	3 Stonnen	1,60 €	21 Stonnen	1,60 €	36 Stonnen	2,05 €	3,00 €
	Vum 4. Kand un	Schoulkand	3 Stonnen	gratis	21 Stonnen	gratis	36 Stonnen	gratis	3,00 €
Akommes ënner dem 4,5-fache soziale Mindestloun	1	Klengt Kand	3 Stonnen	4,00 €	21 Stonnen	4,00 €	36 Stonnen	6,00 €	2,00 €
	2	Klengt Kand	3 Stonnen	3,20 €	21 Stonnen	3,20 €	36 Stonnen	4,80 €	2,00 €
	3	Klengt Kand	3 Stonnen	2,10 €	21 Stonnen	2,10 €	36 Stonnen	2,40 €	2,00 €
	Vum 4. Kand un	Klengt Kand	3 Stonnen	gratis	21 Stonnen	gratis	36 Stonnen	gratis	2,00 €
	1	Schoulkand	3 Stonnen	4,00 €	21 Stonnen	4,00 €	36 Stonnen	6,00 €	4,50 €
	2	Schoulkand	3 Stonnen	3,20 €	21 Stonnen	3,20 €	36 Stonnen	4,80 €	4,50 €
	3	Schoulkand	3 Stonnen	2,10 €	21 Stonnen	2,10 €	36 Stonnen	2,40 €	4,50 €
	Vum 4. Kand un	Schoulkand	3 Stonnen	gratis	21 Stonnen	gratis	36 Stonnen	gratis	4,50 €
Akommes vum 4-fache soziale Mindestloun un	1	Klengt Kand	3 Stonnen	4,00 €	21 Stonnen	4,00 €	36 Stonnen	6,00 €	2,00 €
	2	Klengt Kand	3 Stonnen	3,20 €	21 Stonnen	3,20 €	36 Stonnen	5,60 €	2,00 €
	3	Klengt Kand	3 Stonnen	2,10 €	21 Stonnen	2,10 €	36 Stonnen	2,80 €	2,00 €
	Vum 4. Kand un	Klengt Kand	3 Stonnen	gratis	21 Stonnen	gratis	36 Stonnen	gratis	2,00 €
	1	Schoulkand	3 Stonnen	4,00 €	21 Stonnen	4,00 €	36 Stonnen	6,00 €	4,50 €
	2	Schoulkand	3 Stonnen	3,20 €	21 Stonnen	3,20 €	36 Stonnen	5,60 €	4,50 €
	3	Schoulkand	3 Stonnen	2,10 €	21 Stonnen	2,10 €	36 Stonnen	2,80 €	4,50 €
	Vum 4. Kand un	Schoulkand	3 Stonnen	gratis	21 Stonnen	gratis	36 Stonnen	gratis	4,50 €
Keng Informatioun iwwert d'Akommes	1	Klengt Kand	3 Stonnen	4,00 €	21 Stonnen	4,00 €	36 Stonnen	6,00 €	2,00 €
	2	Klengt Kand	3 Stonnen	3,20 €	21 Stonnen	3,20 €	36 Stonnen	5,60 €	2,00 €
	3	Klengt Kand	3 Stonnen	2,10 €	21 Stonnen	2,10 €	36 Stonnen	2,80 €	2,00 €
	Vum 4. Kand un	Klengt Kand	3 Stonnen	gratis	21 Stonnen	gratis	36 Stonnen	gratis	2,00 €
	1	Schoulkand	3 Stonnen	4,00 €	21 Stonnen	4,00 €	36 Stonnen	6,00 €	4,50 €
	2	Schoulkand	3 Stonnen	3,20 €	21 Stonnen	3,20 €	36 Stonnen	5,60 €	4,50 €
	3	Schoulkand	3 Stonnen	2,10 €	21 Stonnen	2,10 €	36 Stonnen	2,80 €	4,50 €
	Vum 4. Kand un	Schoulkand	3 Stonnen	gratis	21 Stonnen	gratis	36 Stonnen	gratis	4,50 €

D'finanziell Bedeelegung vum Staat ass op 60 Stonnen d'Woch begrenzt. All weider Stonn geet integral zu Laaschte vun den Elteren. Dës 60 Stonne sinn an dräi Tarifbléck agedeelt, jee no Akommes vum Stot.

1. Fir Stéit an enger prekärer Situatioun, déi sozial Ausgrenzung riskéieren oder de garantéierte Mindestloun (RMG) hunn:

- 34 gratis Betreuungsstonnen d'Woch
- 26 Betreuungsstonnen d'Woch zum Tarif 3

Déi fënnef Haaptmoolzechte pro Woch si gratis. All weidert lesse geet zu Laaschte vun den Elteren.

2. Fir Stéit mat engem Akommes ënner dem zweefache soziale Mindestloun:

- 13 gratis Betreuungsstonnen d'Woch
- 21 Betreuungsstonnen d'Woch zum Tarif 2
- 26 Betreuungsstonnen d'Woch zum Tarif 3

Fënnef Haaptmoolzechte pro Woch ginn den Eltere mat 0,50 €oder 1,00 €a Rechnung gestallt. All weidert lesse geet zu Laaschte vun den Elteren.

3. Fir Stéit mat engem Akommes tëschent dem 2-fachen an 3-fache soziale Mindestloun:

- 8 gratis Betreuungsstonnen d'Woch
- 21 Betreuungsstonnen d'Woch zum Tarif 2
- 31 Betreuungsstonnen d'Woch zum Tarif 3

Fënnef Haaptmoolzechte pro Woch ginn den Eltere mat 1,50 €oder 2,00 €a Rechnung gestallt. All weidert lesse geet zu Laaschte vun den Elteren.

4. Fir Stéit mat engem Akommes tëschent dem 3-fachen an dem 3,5-fache soziale Mindestloun:

- 3 gratis Betreuungsstonnen d'Woch
- 21 Betreuungsstonnen d'Woch zum Tarif 2
- 36 Betreuungsstonnen d'Woch zum Tarif 3

Fënnef Haaptmoolzechte pro Woch ginn den Eltere mat 2,00 €a Rechnung gestallt. All weidert lesse geet zu Laaschte vun den Elteren.

5. Fir Stéit mat engem Akommes iwver dem 3,5-fache soziale Mindestloun:

- 3 gratis Betreuungsstonnen d'Woch
- 21 Betreuungsstonnen d'Woch zum Tarif 2
- 36 Betreuungsstonnen d'Woch zum Tarif 3

Fënnef Haaptmoolzechte pro Woch ginn den Eltere mat 2,00 €bis 4,50 €a Rechnung gestallt. All weidert lesse geet zu Laaschte vun den Elteren.

### 3. Berechnung vum CSA fir Eltere mat garantéiertem Mindestloun (RMG)

Den CSA-System soll virun allem deene Kanner zeguttkommen, déi Aarmut oder sozial Ausgrenzung riskéieren, souwéi Kanner, déi a Stéit liewen, déi de garantéierte Mindestloun kréien (RMG).

Elteren, déi de garantéierte Mindestloun kréien, müssen e Certificat vum Nationale Solidaritéitsfong (Fonds national de solidarité) presentéieren, aus deem ervirgeet, datt si zu deem Moment RMG-Leeschunge bezéien.

Wann Eltere just RMG-Zousazleeschunge kréien, heescht dat, datt si zwar en eegent Akommes hunn, dat awer ënnert deem vum Staat festgeluechte Mindestloun läit. Fir d'Stéit alleguer gëllt, datt sech de Mindestbetrag a Funktioun vun den Erwuessenen a Kanner rechent, déi am Stot liewen.

Berücksichtigt ginn och déi Kanner, déi de Gemengeverwaltungen, Sozialbüroen oder den zoustännege Servicer vum Familljen- an Integratiounsministère no am Aarmutsrisiko liewen. Heifir gëtt et eng Rei vu Kriterien.

Dës Persounen oder Institutioune kënnen eng Demande, datt muss intervenéiert ginn, stellen:

- d'Gemeng vum Wunnuert vum Kand
- d'Schoul, an déi d'Kand geet, an zwar iwver de President vun der Kommissioun fir schoulesch Inklusioun (Commission d'inclusion scolaire – CIS)
- eng psycho-sozial, sozialpädagogesch oder sozialmedezinesch Institutioun (z. B. Sozialbüro, Sozialmedezinesch Liga – Ligue médico-sociale), déi lokal Servicer vum Roude Kräiz, schoulmedezineschen Déngscht ...)
- en Dokter
- d'Elteren oder déi gesetzlech Vertrieder

D'Decisioun gëtt geholl vun

- der Gemeng oder
- dem Educatiounsministère (Ministère de l'éducation nationale, de l'enfance et de la jeunesse)

Wann néideg kann e positiven Avis vun engem psycho-sozialen, sozialpädagogeschen oder sozialmedezineschen Déngscht bei dës Decisioun derbäigeluecht ginn.

## 4. Berechnung vum Tarif jee no Betreuungsstruktur

D'Eltere kënnen hir CSA-Bonge fir d'Betreiung an enger SEA-Struktur (Service d'éducation et d'accueil) oder bei Dageselteren (Assistant parental – AP) notzen.

### 1) Berechnung vun den Tariffer a staatlech zougeloossene Betreuungsstrukturen

Déi finanziell Bedeelegung vun den Eltere gëtt par rapport zur effektiver Präsenz vum Kand an/oder deenen am Viraus ausgemaachten Zäite berechent, jee no de Modalitéiten, déi vum Gestionnaire vun der Struktur festgehale goufen.

Déi finanziell Hëllef vum Staat läit bei maximal 6 €Stonn. D'Bedeelegung vun den Elteren ergëtt sech aus den Tariffer, déi am Baitrëttkontrakt stinn. De Gestionnaire vun der Struktur an d'Eltere leeën zesummen d'Zuel vun den Stonne fest, déi pro Woch a Rechnung gestallt ginn. D'Zuel vun de Betreuungsstonnen an de Präis sinn an deem vun den Elteren an der SEA-Struktur ënnerschriwwene Betreuingskontrakt festgehalten.

Déi staatlech Hëllef pro Haaptmoolzecht läit bei maximal 4,50 € pro Kand fir maximal fënnf Moolzechten d'Woch. D'Moolzechte gi gesonnert ofgerechent. All zousätzlech Haaptmoolzecht mussen d'Elteren integral bezuelen.

### 2) Berechnung vun den Tariffer a kommerzielle Betreuungsstrukturen

Am Kader vum CSA ënnerschreift de Staat mat der Betreuungsstruktur e Kollaboratiounsofkommes. An dësem Ofkommes verpflichtet sech de Gestionnaire vun der Struktur, seng Leeschtungen iwver den IT-System vum CSA ofzerechnen. Dëst Ofkommes reegelt och déi regelméisseg Finanzhëllef vum Staat fir den SEA, déi sech aus der Differenz tëscht deem a Rechnung gestallte Präis an der finanzieller Bedeelegung vun den Elteren, déi am Baitrëttkontrakt festgehale gouf, ergëtt, dëst awer just bis max. 6 €Stonn (cf. hei ënnendrënner).

D'Gestionnaire bestëmmen de Stonnepräis. D'Gestionnairen an d'Eltere leeën duerno zesummen d'Zuel vun de Betreuungsstonne fest, déi pro Woch ze verrechne sinn. D'Zuel vun de Betreuungsstonnen an de Präis ginn an deem vun den Elteren an dem Gestionnaire vun der SEA-Struktur ënnerschriwwene Betreuingskontrakt festgehalten.

Déi staatlech Hëllef läit bei maximal 6 €Stonn. D'Opdeelung vun de Käschen tëschent Staat an Elteren hänkt vun de Kriterien of, wéi se an der CSA-Tariftablell stinn, a gi fir all Kand am CSA-Baitrëttkontrakt vermerkt.

A staatlech konventionéierten SEA-Betreuungsstrukture läit de Stonnesaz bei maximal 6,00 € Kommerziell SEA-Betreuungsstrukture kënnen e Supplement verlaangen, deen dann integral vun den Eltere muss bezuel ginn. De Staat iwverhëlt keng Käsche bei Kautiounen, Fraisë bei Aschreiwungen oder fir d'Dauer vun der Kënnegungsfrist, wann de Kontrakt gekënnegt gouf, d'Kand awer während der Kënnegungsfrist schonn net méi an der Struktur ass.

De Gestionnaire kann den Elteren zousätzlech Käsche rechnen, déi net vum CSA-System ofgedeckt sinn (z. B. Käsche fir den Transport tëscht dem Wunnuert an der Struktur).



Déi staatlech Bähëllef pro Haaptmoolzecht läit bei maximal 4,50 € pro Kand fir maximal fënnef Haaptmoolzechten d'Woch. D'Moolzechte gi gesonnert ofgerechent. All zousätzlech Haaptmoolzecht mussen d'Elteren integral bezuelen.

### **3) Berechnung vun de Tariffer bei Dageselteren**

Wéi déi kommerziell Betreigungsstrukture kënnen och d'Dageselteren hir Präisser fräi gestalten. Am Kader vum CSA ënnerschreift de Staat mat den Dageselteren e Kollaboratiounsofkommes, an deem sech d'Dageseltere verpflichten, hir Leeschtungen iwwer den IT-System vum CSA ofzerechnen. Dëst Ofkommes reegelt och déi regelméisseg Finanzhëllef vum Staat fir den SEA, déi sech aus der Differenz tëscht deem a Rechnung gestallte Präis an der finanzieller Bedeelegung vun den Elteren, déi am Baitrëtskontrakt festgehale gouf, ergëtt (déi max. Bähëllef ass ënnen opgefouert).

D'Agentur Dageselteren këmmert sech ëm d'Saisie vun den Donnéeën am IT-System vum CSA.

D'Dageseltere mussen fir all Kand direkt en Aschreibungsformulaire ausfüllen, dat se der Agentur Dageselteren schécken, fir datt d'Daten elektronesch kënnen erfaasst ginn. De Formulaire dréit den Datum an d'Ënnerschrëft vun den Dageselteren an den Elteren. Wann d'Servicer vun den Dageselteren net méi an Usproch geholl ginn, gëtt en Austrëtsformulaire ausgefëllt.

Déi finanziell Bedeelegung vun den Eltere gëtt opgrond vun deenen nämmelechte Prinzipie wéi bei de kommerzielle Strukture gerechent. D'CSA-Tariffer, déi am Baitrëtskontrakt stinn, ginn a Funktioun vum Präis, deen d'Dageseltere verrechnen, applizéiert.

Basis fir d'Ofrechnung ass en eenheetleche Stonnepräis, deen d'Dageselteren an d'Eltere mateneen ofmaachen (ee Präis fir d'Betreiung dagsiwwer, an der Nuecht, de Weekend an op Feierdeeg). Dës Donnéeën mussen am Betreivungskontrakt, deen d'Dageseltere mat den Elteren ënnerschreiwen, festgehale ginn.

Déi finanziell Bähëllef vum Staat läit bei maximal 3,75 € pro Stonn fir d'Betreiung dagsiwwer tëscht 7:00 an 19:00 Auer. D'Dageseltere kënnen allerdéngs méi héich Präisser froen. Alles, wat awer iwwer dës 3,75 € rausgeet, muss integral vun den Eltere bezuelt ginn. Dëse Supplement steet och op der Rechnung.

Fir d'Betreiung wiertes tëscht 19:00 a 07:00 Auer (Nuetsbetreiung), de Weekend an op Feierdeeg leet de Staat nach eemol 0,50 € pro Stonn bäi. De Stonnepräis, deen d'Eltere fir d'Nuetsbetreiung resp. d'Betreiung de Weekend oder op Feierdeeg mussen bezuelen, klëmmt net par rapport zum Präis fir d'Dagesbetreiung.

Fir all Ofrechnungszäitraum mussen d'Dageseltere pro Kand e Leeschtungsblat ausfüllen, dat um Enn vum Ofrechnungszäitraum un d'Agentur Dageselteren geet. Op dësem Blat stinn déi tatsächlech Betreivungszäiten an d'Zuel vun de Moolzechten, déi bei den Dageseltere giess goufen.

D'staatlech Bähëllef pro Haaptmoolzecht läit bei maximal 4,50 € pro Kand fir maximal fënnef Haaptmoolzechten d'Woch. D'Moolzechte gi gesonnert ofgerechent. D'Käschte fir zousätzlech Haaptmoolzechte ginn integral zu Laaschte vun den Elteren.

## 5. Besonnesch Avantage jee no Alter vum Kand

Parallel zu den CSA-Tariffer huet all Kand vun engem Joer un a bis et an d'Schoul geet Recht op eng finanziell Bähëllef am Kader vum méisproochege Programm, dat d'Kanner un déi lëtzebuerger resp. franséisch Sprooch eruféiere soll. Den Zougang zum méisproochege Programm hänkt dovun of, ob Plazen an den CSA-Bildungs- a Betreuungsstrukture fräi sinn. D'Dageseltere maachen net beim méisproochege Programm mat, well si déi néideg Bedingungen net erfëllen (virun allem a puncto Sproochenoffer).

D'Kand huet Usproch op maximal 20 gratis SEA-Betreiungsstonne pro Woch während 46 Wochen am Kalennerjoer.

D'Offer vum méisproochege Programm ka mat de Bähëllef am Kader vun der CSA-Betreiung kumuléiert ginn. Zu den 20 gratis Betreuungsstonne kommen déi gratis Stonnen derbäi, déi de Stéit mat engem Akommes vu bis zum 3-fache soziale Mindestloun zeguttkommen.

D'Offer vum méisproochege Programm ass net kumuléierbar mat der Vollzäitbetreiung vum Kand am Precoce (fënnef Muerenter an dräi Nomëtteger). D'Offer vun der méisproochegeger Erzéiung ass awer kumuléierbar mat der Aschreiwung vum Kand an de Precoce, wann et manner wéi fënnef Muerenter an dräi Nomëtteger dës Betreiung an Usproch hält. An deem Fall kommen dem Kand bis zu 10 gratis Wochestonne vun der méisproochegeger Erzéiung während 46 Wochen am Kalennerjoer zegutt.

## 6. Ofrechnung

D'Ofrechnung geschitt iwver en zentralen IT-System, deem déi finanziell Bedeelegung vun den Eltere ausrechent: Grondlag sinn déi perséinlech Angaben, déi d'Eltere beim Bäitritt zum CSA-System gemaach hunn (virun allem Akommes a Rang vum Kand an der Folleg vun de Geschwëster), den Tarif, deem d'Betreiungsstruktur verrechent, an d'Zuel vun de Betreuungsstonnen, déi den SEA-Gestionnaire oder d'Dageselteren uginn hunn. En Ofrechnungszäitraum vun engem Mount entsprécht der Zäit vum 1. Méindeg vum Mount bis zum Sonndeg virum éischte Méindeg vum nächste Mount. Den Ofrechnungszäitraum kann also tëscht 4 a 5 Woche variéieren. D'Zomm, déi den Eltere verrechent gëtt, kann also mol méi héich a mol méi déif ausfalen.

D'Ofrechnunge vun all Mount kënnen am gesécherte Beräich <http://csa.staarkanner.lu> gekuckt ginn.