

Établissements scolaires

ENSEIGNEMENT FONDAMENTAL



ENSEIGNEMENT SECONDAIRE



Remarque :
Les deux Écoles européennes du Luxembourg, destinées en priorité aux enfants des personnels des institutions européennes sont comptabilisées dans les établissements privés.

Publications statistiques

Enseignement fondamental
Enseignement secondaire classique
Enseignement secondaire général

Contact

Ministère de l'Éducation nationale, de l'Enfance et de la Jeunesse
SCRIPT, Service de coordination de la recherche et de l'innovation pédagogiques et technologiques

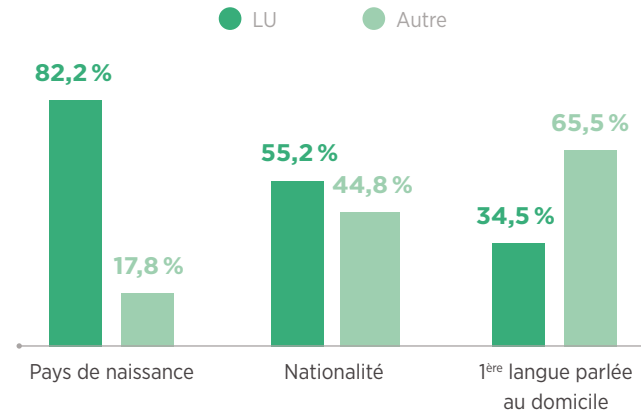
eduPôle Walferdange
28, route de Diekirch, L-7220 Walferdange
Tél.: (+352) 247 85960
statistiques@men.lu
www.statistiques.men.lu



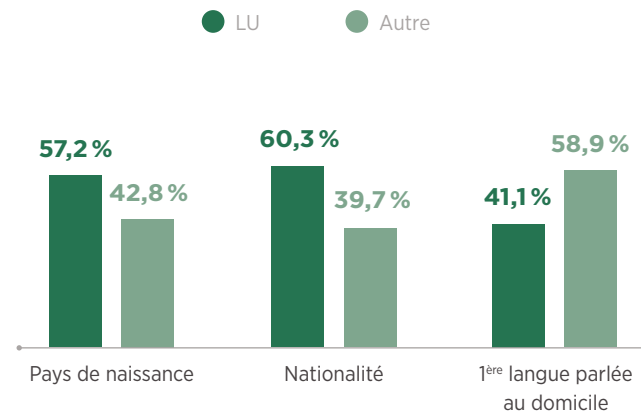
Date de publication : février 2020

Contexte langagier et migratoire des élèves – programme national

ENSEIGNEMENT FONDAMENTAL

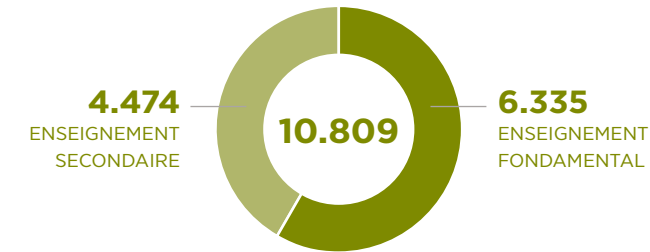


ENSEIGNEMENT SECONDAIRE



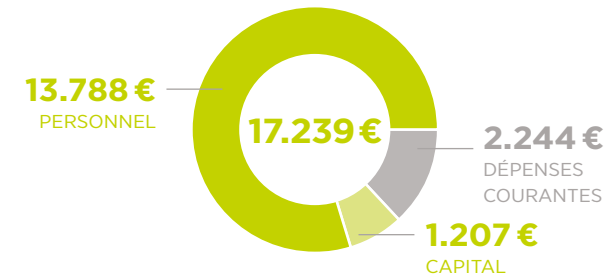
Chiffres clés

Nombre total d'enseignants dans l'enseignement public en 2019.



Remarque :
Chiffres prévisionnels de la rentrée 2019/2020. Ces chiffres sont susceptibles de varier pendant l'année scolaire.

Dépenses moyennes par élève dans l'enseignement public en 2016. En comparaison, la moyenne de l'OCDE se situe à 8.159 €.



Remarque :
Chiffres de 2016 afin de permettre une comparaison avec la moyenne de l'OCDE. Ces chiffres incluent les dépenses de l'éducation préscolaire à l'enseignement secondaire.

6,3 %
Taux d'élèves sortant de l'enseignement public sans diplôme en 2017/2018.
La moyenne de l'OCDE se situe à 10,6 %.

Source :
Eurostat (EU-LFS). code de données en ligne [edat_ifse_14]. Note: L'indicateur couvre les 18-24 ans ayant atteint le niveau CITE 2 au plus et qui ne sont plus dans l'éducation et la formation, qu'elle soit formelle ou non formelle.

L'enseignement au Luxembourg en chiffres

Année scolaire 2019/2020

105.394
élèves

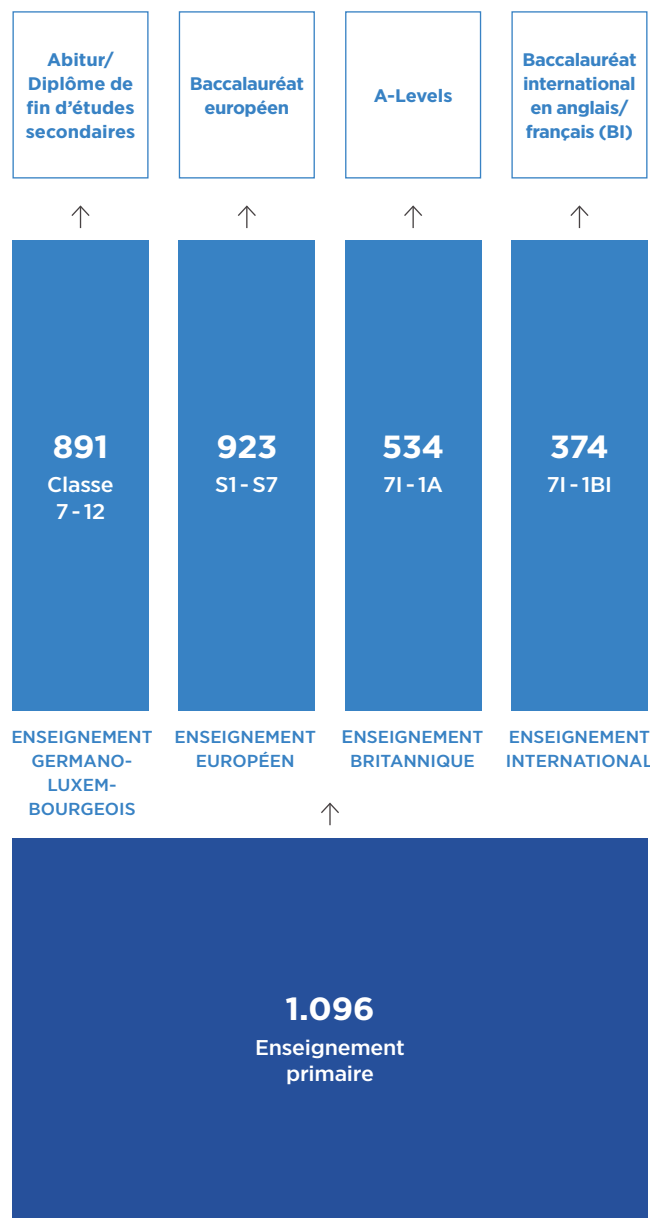
PROGRAMME NATIONAL
50.024 Enseignement fondamental
39.195 Enseignement secondaire

PROGRAMMES INTERNATIONAUX
7.391 Enseignement primaire
8.784 Enseignement secondaire

Élèves dans les établissements publics – programme international

3,6 %

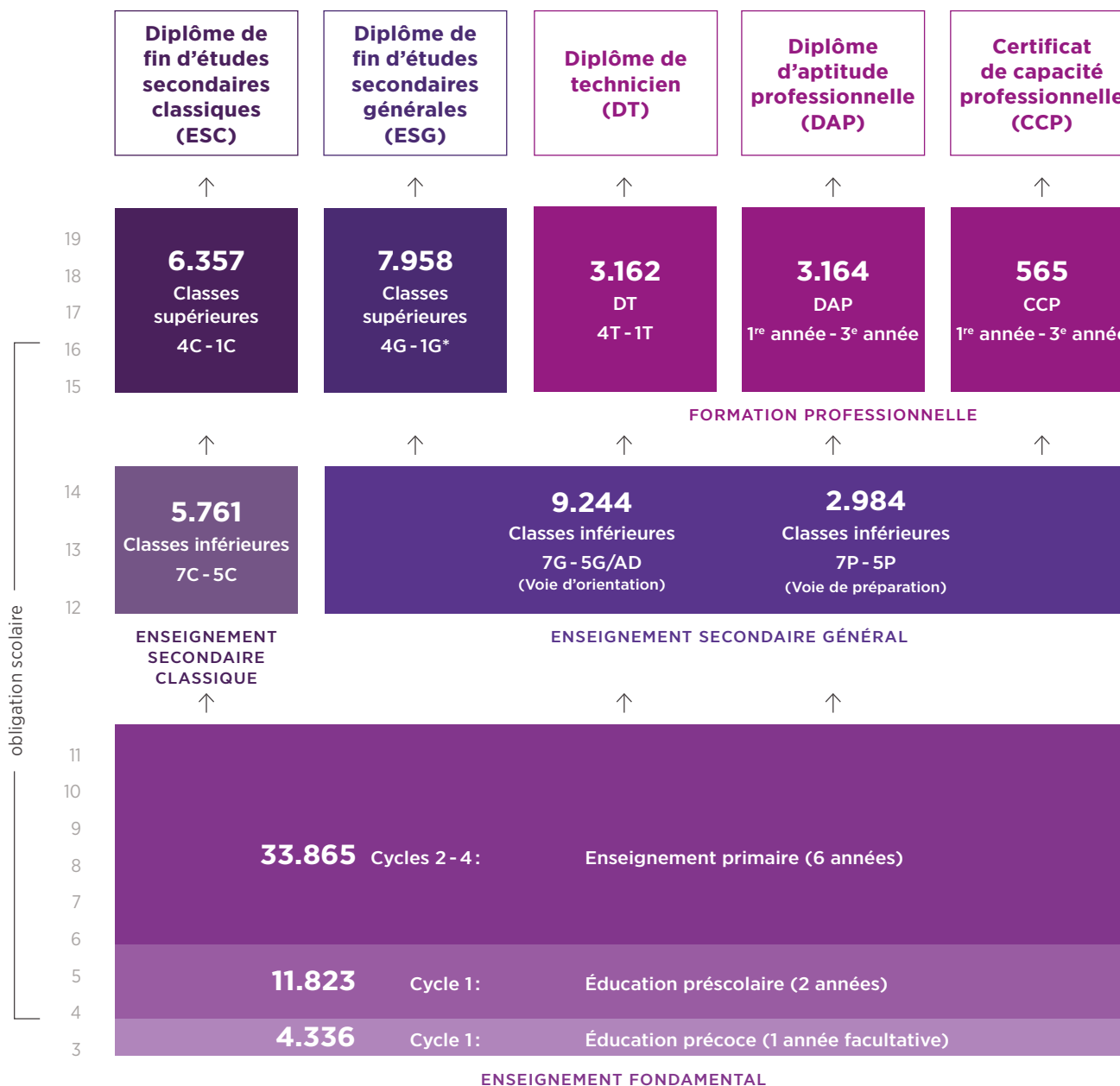
3.818 élèves



Élèves dans les établissements publics et privés – programme national

84,7 %

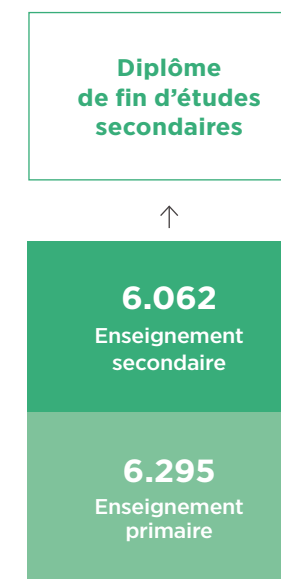
89.219 élèves



Élèves dans les établissements privés – programme international

11,7 %

12.357 élèves



Remarque :
Sont ici inclus les élèves des deux Écoles européennes du Luxembourg, destinées en priorité aux enfants des personnels des institutions européennes.

Diplômes et certificats délivrés en 2018/2019

(établissements publics et privés)

Diplôme	Nombre	Pourcentage
ESC	1.504	33,3 %
ESG	1.473	32,6 %
BI	90	1,9 %
DT	595	13,2 %
DAP	752	16,6 %
CCP	107	2,4 %

Remarque :
Les élèves ayant obtenu un diplôme de l'enseignement germano-luxembourgeois sont comptabilisés dans les diplômes ESC. L'enseignement britannique et l'enseignement européen ayant été créés en 2016, il n'y a pas encore eu d'année de promotion.

* s'y ajoute l'année terminale (1+GED) à la section de la formation de l'éducateur.