
ATELIERS ET ACTIVITÉS DE GROUPE

POUR LE BIEN-ÊTRE DES JEUNES



2016-2017





Centre de psychologie et d'orientation scolaires

© Ministère de l'Éducation nationale, de l'Enfance et de la Jeunesse
Centre de psychologie et d'orientation scolaires

Octobre 2016

www.men.lu
www.cpos.lu

SOMMAIRE

Page 05 Introduction

Page 06 Stay Cool

Page 08 STOP & GO!

Page 10 Du muss ... NĚT!

Page 12 Stress Less @ School

Page 14 Plateforme Accrochage Scolaire (PAS)

Page 16 Groupe d'Accompagnement Psychologique (GAP)

Page 18 Groupe de Prĕvention et de Sensibilisation Ā l'Interculturalitĕ (GPS-I)

Page 20 Transgender

Page 22 DYS Dyslexie, Dyscalculie

Page 24 Annexes : dĕpliants

INTRODUCTION

Les ateliers et activités de groupe du CPOS sont des dispositifs qui élargissent les domaines d'activités principaux du CPOS et des SPOS, à savoir l'aide et l'accompagnement des jeunes, la prévention et l'orientation.

POUR LES LYCÉES

Un certain nombre de problématiques ne peut que difficilement être pris en charge par les équipes de terrain. Soit la masse critique des élèves n'est pas atteinte dans un lycée pour former un groupe, soit l'équipe psycho-sociale ou éducative ne dispose pas de moyens suffisants à la mise en place d'un dispositif d'aide pour les problématiques données.

Par conséquent, en tant que centre de ressources, le CPOS a les possibilités :

- de centraliser les demandes individuelles des lycées
- de gérer les inscriptions aux différentes activités
- de composer les groupes réunissant les élèves de différents établissements
- de proposer des aides spécifiques

A plus long terme, certains de ces dispositifs pourraient être relocalisés dans les lycées. Le transfert se fera via la formation continue des acteurs SPOS et/ou via l'accompagnement de ces mêmes acteurs par le CPOS.

POUR LES JEUNES

Lors de nos interventions en classe et des entretiens individuels, les jeunes ont exprimé les besoins suivants :

- avoir un adulte comme modèle de référence
- être valorisé
- être pris au sérieux (respect)
- trouver de la motivation
- reconnaître le sens (école, matières scolaires) – lien entre le moi, l'école et la vie
- sentir des limites aussi au niveau corporel
- appartenir à un groupe de pairs

Les activités de groupe répondent à ces besoins aussi bien au niveau de la théorie qu'au niveau du setting.

Ce fascicule a donc pour objectifs :

- de donner une vue d'ensemble sur ces différents ateliers et activités de groupe
- de promouvoir par le biais des lycées les offres existantes
- de mettre à profit la collaboration existante avec les différents services des lycées

Prévention de la violence

STAY COOL



PRÉSENTATION

De plus en plus de jeunes se font remarquer par une propension à la violence et ont recours à une agression verbale et/ou corporelle. En tant que membre de la communauté scolaire, vous vous voyez régulièrement confronté à ces jeunes et souvent un conseil de classe ou de discipline s'impose et, comme mesure ultime, le jeune est renvoyé. Il va de soi qu'une telle mesure n'élimine pas forcément le « problème » mais, le jeune étant soumis à l'obligation scolaire, la problématique risque d'être transposée dans un autre lycée et de devenir pire au fil du temps.

Afin de pallier à cette situation, le CPOS a élaboré en 2015-2016 un projet pilote nommé « Stay Cool ». Suite au succès du projet, cette offre s'adresse de nouveau en 2016-2017 aux élèves du cycle inférieur des établissements de l'ES et EST.

« Stay Cool » est un entraînement se basant sur la pédagogie de la confrontation pour les élèves ayant souvent recours à la violence. Des jeunes présentant un comportement agressif et/ou manipulateur, des suiveurs agressifs ou des jeunes qui se font remarquer par des bagarres répétées, des menaces, des injures, du racketing, du chantage et de l'intimidation peuvent être inscrits au groupe « Stay Cool ».

L'admission au groupe se fait soit de façon volontaire, sur demande du jeune ou de ses parents, soit sous contrainte et/ou suite à des mesures éducatives prononcées par le conseil de classe en matière disciplinaire ou le conseil de discipline.

La participation au groupe est à considérer comme dernière chance avant un renvoi définitif de l'école et devra aider le jeune à éviter des problèmes dans sa carrière scolaire et personnelle future.

Les objectifs du groupe sont :

- transmission d'un comportement social adéquat
- renforcement d'un projet de vie positif
- compréhension des structures de violence
- augmentation du seuil de résistance à la violence
- renforcement de la maîtrise de soi.
- canalisation de son agressivité négative
- mise en question d'un rôle négatif/agressif/antipathique
- renforcement de l'empathie
- développement de la coopération
- prise en compte de sa propre personnalité
- apprentissage de stratégies d'évitement de conflits.
- confrontation de son comportement au point de vue de la victime

ORGANISATION

L'entraînement se déroulera cette année scolaire en langue luxembourgeoise et est composé de 36 leçons réparties sur 12 séances. Les cours commencent à 15h00 heures et se terminent à 17h45. Deux sessions vont être organisées ; l'endroit du premier groupe est à définir, le deuxième se déroule dans les locaux de la Maison de l'Oriente.

Un premier entretien sera fait ensemble avec les parents, l'élève et un membre du SPOS ou de l'équipe éducative dans les locaux de votre lycée.

Il sera décidé lors de cet entretien individuel de l'admission de l'élève au groupe et les buts individuels de l'entraînement du jeune candidat seront déterminés.

Afin d'assurer une continuité du travail, un membre du SPOS ou de l'équipe éducative du lycée du jeune devra être impliqué dès le début de l'inscription. Ce professionnel servira de personne de référence.

Moyennant la fiche d'inscription (voir pages suivantes), vous pouvez inscrire un élève du cycle inférieur au groupe « Stay Cool ».

Pour des raisons organisationnelles, nous vous saurions gré de bien vouloir nous indiquer vos candidats potentiels pour le 1^{er} groupe jusqu'au 9 novembre 2016 et jusqu'au 20 janvier 2017 pour le 2^{ème} groupe.

PLANNING

Stay Cool 1 (lieu à définir)					
Novembre 2016	22.11.16	24.11.16	29.11.16		
Décembre 2016	01.12.16	06.12.16	8.12.16	15.12.16	
Janvier 2017	10.01.16	17.01.17	24.01.17	31.01.17	
Février 2017	02.02.17				

Stay Cool 2 (Maison de l'Orientation, Salles 2.01 et 2.02)					
Février 2017	07.02.17	09.02.17	14.02.17	16.02.17	28.02.17
Mars 2017	02.03.17	09.03.17	16.03.17	23.03.17	
Avril 2017	27.04.17				
Mai 2017	04.05.17	11.05.17			

Contact : staycool@cpos.lu

Des groupes supplémentaires pourront être organisés dans d'autres régions du pays en fonction du nombre des demandes.

Fiche d'inscription au groupe « Stay Cool »

(à renvoyer à staycool@cpos.lu)

Lycée : _____

Nom et prénom de l'élève : _____

Classe : _____

Age : _____

Adresse parents : _____

Gsm parents et élève : _____ / _____

Personne de référence SPOS/service éducatif : _____

Nom et fonction du demandeur : _____

Quel a été l'acte le plus récent qui vous a amené à signaler l'élève au groupe « Stay Cool » ?

Description générale de l'élève (caractère, environnement social, niveau scolaire)

Veillez décrire 3 événements concrets liés à la violence (description succincte des situations, conséquences, témoins, etc.)

Quelles ont été les mesures éducatives prises avant l'inscription au groupe « Stay Cool »?

Quelles sont vos attentes concernant le candidat ?

Quelles vont être les conséquences d'un refus de participation de la part du candidat (renvoi scolaire, retenue(s), aucune conséquence, etc.) ?

Développement personnel

STOP & GO!



PRÉSENTATION

STOP & GO! ist eine innovative Arbeitsweise zur Persönlichkeitsentwicklung durch ästhetisch-kulturelle Bildung und Coaching für Jugendliche und junge Erwachsene an Schulen und in außerschulischen Einrichtungen, die in einer Übergangsphase sind und persönliche und/oder schulische Entscheidungen treffen müssen.

Viele Jugendliche haben schon einige schulische Enttäuschungen erlebt, sind häufig orientierungslos und riskieren, ihr Interesse für Schule/Beruf und den Glauben an sich zu verlieren.

Im kreativen Tun entdecken unsere TeilnehmerInnen ihre Gestaltungsmöglichkeiten, treffen Entscheidungen in Bezug zu Erfahrungen und verbinden ihre Kreativität mit dem Alltag.

Die Arbeit an der körperlichen, emotionalen und geistigen Beweglichkeit entwickelt ein persönliches, soziales und gesellschaftliches *Bewegt-Sein*. Eine ganzheitliche Sicht auf Orientierung geschieht.

Ziel ist es, die transversalen Kompetenzen und das eigenverantwortliche Handlungsrepertoire der Jugendlichen zu erweitern und ihre autonome Handlungsfähigkeit zu festigen.

STOP & GO! arbeitet interdisziplinär und besteht aus KünstlerInnen, PädagogInnen, PsychologInnen und Coaches. Die künstlerischen Angebote kommen aus den Bereichen Tanz/Choreografie, Körperarbeit, Theater, Video/Fotografie.

STOP & GO! wird seit 2009 vom Centre de psychologie et d'orientation scolaires (CPOS) durchgeführt. Bisher wurden in Luxemburg 21 Klassen und 45 Schüler einzeln betreut. Die Wirksamkeit dieser Arbeitsweise wurde im Hinblick auf die implizite Orientierung von der Universität Trier 2010 und 2011 evaluiert.

ORGANISATION

STOP & GO! KOMPAKT

ZIELGRUPPE: SchülerInnen der Modulaire- und IPDM/CLIIJA -Klassen

ZEIT: 2 separate Wochen, ungefähr 5 Stunden/Tag (8.00-13.00 Uhr)

2 Nachbetreuungseinheiten zur individuellen Beratung der SchülerInnen

ORT: Schule und Maison de l'Orientation

THEMEN: Biografiearbeit, Identität

INHALTE: Digital Storytelling, Fiktive Biografie, Körperorientierte Biografiearbeit, Coaching, Performance

In dieser Form ist eine enge Vernetzung zwischen Schule, CPOS und anderen Institutionen der Maison de l'Orientation angestrebt.

Es kann von den Schulen über den CPOS gebucht werden. Die erste Woche findet in den Räumlichkeiten der Schule statt, die zweite Woche kann in der Maison de l'Orientation stattfinden.

STOP & GO! INDOOR

ZIELGRUPPE: Junge Menschen zwischen 16 und 26 Jahren

ZEIT: 3 Tage im Block à 4 Stunden, Künstlerbühne

3 Einheiten à 2 Stunden wöchentlich, Lebensbühne

ORT: Maison de l'Orientation

THEMEN: Biografiearbeit, Identität und Orientierung

INHALTE: Digital Storytelling, Fiktive Biografie, Performance, Coaching

Diese Form ist ein offenes Angebot vom CPOS. Jede Schule kann ihre Schüler, die häufig die Schule schwänzen, die Verhaltensauffälligkeiten aufweisen, orientierungslos und demotiviert sind aus unterschiedlichen Gründen, für den STOP & GO! INDOOR anmelden.

PLANNING

STOP & GO! KOMPAKT	Erste Woche	Zweite Woche	Klasse	Lyzeum
Oktober 2016	10. bis 14.	24. bis 28.	IPDM	LTAM
November 2016	07. bis 11.	21. bis 25.		FREI
Januar Februar 2017	30.01 bis 03.02	13. bis 17.02		FREI
Februar März 2017	27.02 bis 03.03	27. bis 31.03	CLJA	LML

STOP & GO! INDOOR	Künstlerbühne	Lebensbühne		
November Dezember 2017	29.11 bis 01.12 (4 Std)	05.12 (2 Std)	12.12 (2 Std)	19.12 (2 Std)
April Mai 2017	25. bis 27. 04 (4 Std)	08.05 (2 Std)	15.05 (2 Std)	22.05 (2 Std)

KONTAKT:

Esther Giebels

Tel. 247 75910

esther.giebels@cpos.lu

Développement des compétences sociales

DU MUSS... NËT!



PRÉSENTATION

Dans un monde où grandit l'incertitude sociétale, le développement des compétences sociales aide le jeune à mieux traverser cette phase de vie turbulente qu'est l'adolescence.

Les compétences sociales influencent entre autre la vie sociale du jeune avec les pairs et notamment sa réussite scolaire. Or, beaucoup de jeunes passent leur temps libre derrière les écrans, vivent des expériences de mobbing à l'école, se sentent seul et disent ne plus savoir se faire de « vrais » amis.

Le groupe permet à des jeunes âgés de 15 à 20 ans, d'échanger sur leur vie quotidienne, de pouvoir parler entre pairs sur des thèmes qui les préoccupent (vie personnelle, relationnelle, familiale, scolaire / professionnelle, etc.).

Il s'agit pour eux d'apprendre à :

- mieux se connaître,
- accepter l'autre dans la discussion,
- connaître leurs ressources et leurs limites,
- apprendre les compétences nécessaires pour vivre avec et parmi les autres,
- mettre en pratique des lois et les règles de la vie en société.

La discussion est libre et s'engage à l'initiative des adolescents. Le groupe est animé par des psychologues qui règlent le fonctionnement du groupe. La participation n'exige pas la présence à chaque séance : Du muss...NËT !

Le groupe est indiqué pour des jeunes en échec relationnel (peu ou mauvais contact avec les autres adolescents) et qui souffrent de cette situation ou qui font souffrir leur entourage.

ORGANISATION

Le groupe est animé par deux psychologues du CPOS (Esther Giebels et Tanja Kieffer)

Inscriptions :

Esther Giebels, Tél. : 247 75915, E-mail : esther.giebels@cpos.lu

Tanja Kieffer, Tél. : 247 75918, E-mail : tanja.kieffer@cpos.lu

PLANNING

À partir d'octobre 2016, un nouveau groupe se retrouve tous les mardi après-midi de 15h00 à 17h00 au CPOS (sauf pendant les vacances scolaires).

Gestion de stress

STRESS LESS @ SCHOOL



PRÉSENTATION

Le professionnel vise :

Un accompagnement de l'adolescent dans son développement de connaissance et de conscience psychocorporelle, émotionnelle et relationnelle

En favorisant :

- un décodage et une expression des émotions (réapprendre, apprendre comment identifier ses émotions, sa perception de soi, son vécu d'émotions puis, avec quel moyen gérer son état émotionnel),
- une nouvelle perception, vécu du propre corps avec son ressenti (émotions, respiration, ancrage, vécu sensoriel, connaissance de son image corporelle, détente musculaire...),
- une connaissance et une conscience de soi avec une autoréflexion,
- un nouvel état d'esprit, être plus dans l'instant présent avec soi et son environnement.

Par l'approche psychocorporelle le vécu et les ressentis (corporels, émotionnels, intellectuels) de la personne sont pris en compte. Lors des ateliers une place essentielle est donnée au corps, aux sensations, et aux émotions. L'expérience du mouvement des postures, l'expression des émotions suivies avec d'une créativité, permet à l'adolescent un « passage » vers une nouvelle conscience.

Accompagner l'adolescent dans le développement d'une conscience psychocorporelle et l'inviter à mieux écouter son corps l'aide à trouver en lui-même des réponses à son mal-être. De même, l'accompagnement permet soit de retrouver des ressources perdues, soit d'en découvrir de nouvelles, ou de réapprendre l'accès aux ressources existantes.

ORGANISATION

6 ateliers :

- le décodage et l'expression des émotions (identifier et être conscient de son ressenti émotionnel)
- le scan corporel – le corps et sa respiration, son ancrage (une autoréflexion de son image corporelle – travail sur la conscience de soi)
- l'expérience des vécus et représentations psychocorporelles (vivre, exprimer et percevoir des ressentis psychiques et physiques)
- mouvement du corps avec pleine conscience (vivre, exprimer et percevoir des ressentis psychiques et physiques)
- la découverte de son environnement avec tous ses sens (découvrir et identifier le vécu et l'expérience sensorielle)
- le voyage imaginaire, la détente musculaire et la relaxation corporelle (vivre le moment présent avec un lâcher-prise)

PLANNING

Ateliers en groupe :

- tous les mercredi de 16h15 à 17h45 au CPOS
- pendant les congés et vacances scolaires seulement sur demande
- des accompagnements individuels sont également proposés

INSCRIPTION

L'admission au groupe se fait de façon volontaire, sur demande du jeune ou de ses parents.
La demande est à faire via courriel à lucia.raimondo@cpos.lu ou nadine.mischel@cpos.lu.

Prévention du décrochage scolaire

PLATEFORME ACCROCHAGE SCOLAIRE (PAS)



PRÉSENTATION

La « plateforme d'accrochage scolaire » (PAS) est un concept pour une initiative complémentaire aux mesures d'intervention déjà existantes dans le cycle inférieur de l'enseignement secondaire. Il se situe dans le cadre de l'application du Règlement grand-ducal du 25 mars 2009 contre l'exclusion scolaire. La plateforme a comme objectifs de remobiliser le jeune pour sa réussite personnelle et scolaire. Des activités assorties à ses besoins d'ordre social, relationnel et psycho-affectif lui sont proposées en collaboration étroite avec les parents et avec l'équipe enseignante et socio-éducative de son lycée (en groupe et / ou en individuel). Il s'agit également d'instaurer un système de prévention du décrochage scolaire à long terme au niveau institutionnel.

En outre, le CPOS coordonne et participe au développement qualité des pratiques psycho-socio-éducatives en milieu scolaire. C'est précisément dans ce contexte que la plateforme, initiée par la cellule de coordination CPOS-SPOS, est à situer. Elle s'inspire également des recherches nationales sur le décrochage scolaire menées au Centre de Recherche Publique - CRP-Santé et au sein de l'Université du Luxembourg.

La plateforme :

- se base sur une idée de conception participative (bottom-up) de développement de projet, initié donc par les professionnels des lycées en collaboration avec le CPOS (cellule de coordination)
- définit des conditions de collaboration avec de multiples partenaires (école, parents, jeunes, autres institutions)
- vise la transparence à travers une information et des procédures de communication tout au long du projet (lettre aux parents, séances d'information, implication des directions, régents de classe, équipes SPOS, élèves, parents)
- vise un dépistage selon des critères scientifiquement validés
- peut offrir des pistes de remobilisation à travers une prise en charge professionnelle
- offre aux jeunes :
 - une prise en charge individuelle pour élèves à risque (et rencontre avec la famille)
 - des discussions et échanges à partir des résultats individuels et par classe
- se veut une ressource pour les équipes enseignantes et psycho-socio-éducatives des lycées, via :
 - un état des lieux par classe et par lycée du risque de décrochage
 - un développement des projets existants sur le thème du décrochage
 - une mise à disposition de ressources (humaines, conceptuelles, didactiques, méthodologiques) pour la mise en place de mesures dans le lycée
- désire créer des alliances éducatives en favorisant l'implication active des équipes psycho-socio-pédagogiques, de la famille et des pairs dans des activités scolaires préventives
- inclut une évaluation de la qualité
- envisage une pérennisation du projet dès sa conception : l'approche participative favorise le développement durable de projets. Le transfert des expériences de prévention et d'intervention à partir du projet pilote peut être envisagé à large échelle (niveau national)

ORGANISATION

Pour le moment deux lycées pilotes participent au projet à savoir le LRSL et le LTC.

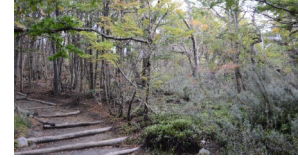
Les lycées souhaitant s'inspirer ou institutionnaliser une démarche de prévention au décrochage scolaire sont invités à prendre contact avec l'équipe PAS (accrochage@cpos.lu)

PLANNING

Programme établi sur toute une année scolaire

Gestion de crise dans le milieu scolaire

GROUPE D'ACCOMPAGNEMENT PSYCHOLOGIQUE (GAP)



PRÉSENTATION

En cas d'événement dramatique ou traumatisant dans un établissement scolaire (accident, décès, suicide, Amok, ...), il y a la possibilité de contacter le Groupe d'accompagnement psychologique (GAP) du Centre de psychologie et d'orientation scolaires (CPOS).

ORGANISATION

Le GAP est une équipe composée de psychologues diplômé(e)s et d'une assistante sociale, spécialement formée à l'accompagnement et au soutien psychologique en milieu scolaire par le European School Psychology Center for Training (ESPECT). Le GAP collabore avec d'autres structures d'aide et se base sur la méthodologie de la National Organisation for Victim Assistance (NOVA) ainsi que sur les méthodes du « Pacing and Leading » pour la problématique des pensées suicidaires et sur la « Shared Concern Method » pour la problématique du mobbing.

Il propose :

- des soutiens psychologiques individuels de tous les membres de la communauté scolaire
- des encadrements de classes et de groupes
- des échanges en vue d'activer des ressources
- une aide organisationnelle pour faire face à l'événement tragique (Krisenmanagement)

PLANNING

Sur demande en contactant l'équipe GAP du CPOS (gap@cpos.lu)

Prévention et sensibilisation à l'Interculturalité

GPS-INTERCULTURALITÉ



PRÉSENTATION

Depuis l'été 2015, le Luxembourg, tout comme d'autres pays européens, se voit confronté à une nouvelle vague de réfugiés venant de régions en guerre. Il est de notre devoir d'accueillir ces personnes de la meilleure manière possible dans notre pays. Les écoles et lycées jouent ici un rôle primordial d'intégration.

Il va de soi que ceci représente un défi pour les professionnels du secteur. Si le Luxembourg a toujours été au cours de ces dernières générations une terre d'accueil idéalisée, il s'apprête aujourd'hui à apprivoiser d'autres variantes culturelles. Comment encadrer des enfants et adolescents présentant des signes d'un traumatisme ? Comment dépister ces signes ? Comment intégrer au mieux les nouveaux arrivants au sein de l'école/du lycée ? Ce sont des premières questions à investiguer parmi d'autres.

Le « GPS-Interculturalité » est un groupe de professionnels psycho-éducatifs qui se donne comme mission de soutenir et d'accompagner les jeunes et leur famille venus d'« Ailleurs » ainsi que les acteurs professionnels vers une « intégration créatrice » .

Des collaborations et échanges entre différents services concernés garantissent le développement de la qualité des pratiques.

Les objectifs du groupe sont entre autres :

- Soutien aux enseignants et autres professionnels de la communauté scolaire
- Accompagnement psychologique des jeunes ayant subi un traumatisme ou présentant un autre trouble psychologique suscitant une souffrance dans le quotidien et freinant la bonne intégration dans le milieu scolaire et son environnement
- Développement et adaptation de compétences sociales des jeunes dans le contexte de l'interculturalité, notamment à travers d'interventions en classe

ORGANISATION

Prévention et sensibilisation à l'interculturalité par différents moyens :

- Séances thématiques
- Formations sur mesure — http://www.cpos.public.lu/publications/z_fc/index.html
- Échanges sur les pratiques entre professionnels
- Ateliers pour jeunes
- Interventions en classe

PLANNING

Toutes les offres se font sur demande soit du jeune ou de ses parents, soit des professionnels de la communauté scolaire ou de tout autre service concerné, via courriel à :

- lidia.correia@cpos.lu
- tom.kugener@cpos.lu

Groupe d'échange

TRANSGENDER



PRÉSENTATION

Depuis le 12 septembre 2013 fonctionne au CPOS un groupe pour les enfants et les jeunes qui, contrairement aux attentes de leur entourage, ne se sentent pas « fille » ou « garçon » et refusent l'assignation du sexe qui leur a été conféré à leur naissance.

La situation sociale des enfants et adolescent-e-s trans' est souvent marquée par le rejet et la discrimination, l'incompréhension dans la famille, le harcèlement à l'école et le décrochage scolaire ainsi que par une suicidalité élevée.

Le groupe correspond à un souhait répété des enfants et adolescent-e-s trans' et il sera adapté à leurs besoins et situations spécifiques. Il offrira un espace protégé propice aux échanges sur les expériences personnelles et au soutien mutuel.

Depuis le 25 février 2014 fonctionne également au CPOS un groupe pour les parents et leur enfant trans'.

ORGANISATION

Ces rencontres sont encadrées par Intersex & Transgender Luxembourg asbl et ont lieu dans les locaux du CPOS au 58, bd Grande-Duchesse Charlotte, L-1330 Luxembourg.

PLANNING

Groupe pour enfants et adolescent-e-s trans' (16h-18h) - mensuellement de septembre à juillet

Groupe pour parents et leur enfant trans' (16h-18h) - mensuellement de septembre à juillet

Une **permanence** est également organisée au CPOS par Intersex & Transgender asbl. Elle aura lieu de 14h-16h aux mêmes dates que les groupes.

Les dates sont accessibles via: <http://www.cpos.public.lu/activites/projets/Transgender/index.html>.

Un **groupe pour adultes** fonctionne chaque 3e vendredi.

Inscription auprès de :

Dr Erik Schneider

E-mail : tgluxembourg@gmail.com

Tél.: 691 14 10 72

Groupe pour enfants et adolescent(e)s trans' 16h-18h						
20.09.2016	18.10.2016	15.11.2016	13.12.2016			
17.01.2017	14.02.2017	14.03.2017	25.04.2017	16.05.2017	13.06.2017	11.07.2017

Groupe pour parents et leur enfant trans' 16h-18h						
21.09.2016	19.10.2016	16.11.2016	15.12.2016			
18.01.2017	15.02.2017	15.03.2017	26.04.2017	18.05.2017	14.06.2017	12.07.2017

La **permanence** aura lieu de 14h-16h aux mêmes dates que les groupes.

Troubles des apprentissages

DYS DYSLEXIE-DYSCALCULIE



PRÉSENTATION

Le CPOS assure depuis mars 2006 la prise en charge d'élèves de l'enseignement secondaire présentant des troubles des apprentissages et en particulier des élèves dyslexiques.

Depuis 2012 le CPOS a compilé une batterie de tests et se lance également dans le **champ d'action de la dyscalculie**.

À part la prise en charge des élèves, le CPOS forme les membres des SPOS et toute personne intéressée. Dans ce but, chaque année une formation de base est intégrée dans le programme de la Formation continue. De plus, des formations sur mesure ainsi que des observations en situation de travail (jobshadowings) sont possibles sur demande.

ORGANISATION

Pour les élèves dyslexiques

- les cours de prise en charge pour élèves diagnostiqués ont lieu les mardis et jeudis après-midi au CPOS pour les langues allemande, française et anglaise.
- groupes de 1 à 4 élèves
- programme adapté à chaque élève
- un professionnel de référence au CPOS pour chaque participant
- séances hebdomadaires
- en fonction des disponibilités

Pour les professionnels

- formation continue selon le catalogue de formations CPOS-SPOS (http://www.cpos.public.lu/publications/z_fc/index.html)
- jobshadowing et supervision possibles pour les séances de diagnostic et /ou de remédiation
- formations sur mesure pour votre lycée

Contact : sonja.gagliardi@cpos.lu

Prévention du harcèlement et du suicide

« ET SI C'ÉTAIT TOI ? »



PRÉSENTATION

Un groupe de travail de professionnels du CPOS et des SPOS de plusieurs lycées a élaboré un dossier pédagogique sur le film « Et si c'était toi ? » qui s'adresse à tous les enseignants et intervenants psycho-socio-éducatifs de l'enseignement secondaire et à tous les professionnels travaillant avec des jeunes sensibles aux thèmes de la violence, du mobbing et du suicide.

Le coffret peut être considéré comme un outil pédagogique qui fournit des informations exhaustives sur ces sujets. Ainsi par exemple, il traite aussi bien les signaux d'alerte, les attitudes à privilégier face à une personne en souffrance, mais également les mythes et réalités.

ORGANISATION

Le coffret pédagogique offre aux professionnels des lignes de conduites pour animer une séance interactive en classe ou avec un groupe de jeunes à partir de 15 ans.

Si le film « Et si c'était toi ? » permet aux jeunes de réfléchir sur les thématiques abordées. Dans un climat de confiance, le dossier pédagogique offre un support de modération et de discussion dans le groupe. Le coffret avec le film est disponible au CPOS et dans les SPOS des différents lycées.

Pour l'année scolaire 2016/2017, le CPOS propose dans son catalogue de Formation continue une formation sur la mise en pratique du coffret d'animation.

Pour plus d'informations :

<http://www.cpos.public.lu/actualites/2010/05/ESCT/index.html>

Annexes

DÉPLIANTS

Dépliants également disponibles sur commande au CPOS auprès de la responsable CDI, Marie Midolo (marie.midolo@education.lu).

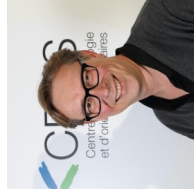
L'ÉQUIPE STAY COOL

Les initiateurs :

Tom Kugener
Éducateur gradué



Patrick Reeff
Psychologue diplômé



PARTENAIRE DE LA



MAISON



DE L'ORIENTATION

CONTACT

Centre de Psychologie
et d'Orientation Scolaires - CPOS
58, Boulevard Grande-Duchesse Charlotte
L-1330 Luxembourg

Tél. : (+352) 247-75910

Tom Kugener

Tél. : (+352) 247-75922

E-mail : tom.kugener@cpos.lu

Patrick Reeff

Tél. : (+352) 247-75928

E-mail : patrick.reeff@cpos.lu



CPOS 09/2016

CPOS

STAY COOL

Prévention de la violence



2016-2017












LE GOUVERNEMENT
DU GRAND-DUCHÉ DE LUXEMBOURG
Ministère de l'Éducation nationale,
de l'Enfance et de la Jeunesse

Centre de psychologie
et d'orientation scolaires

OBJECTIFS

Les objectifs du groupe sont entre autres :

-  Transmission d'un comportement social adéquat
-  Renforcement d'un projet de vie positif
-  Augmentation du seuil de résistance à la violence
-  Renforcement de la maîtrise de soi
-  Renforcement de l'empathie
-  Développement de la coopération
-  Apprentissage de stratégies d'évitement de conflits
-  Canalisation de son agressivité négative
-  Confrontation de son comportement au point de vue de la victime

OFFRES

« Stay Cool » est un entraînement se basant sur la pédagogie de la confrontation pour les élèves ayant souvent recours à la violence.



Public cible :

- Élèves du cycle inférieur des établissements ES et EST
- Groupes de min 8 et max 14 élèves

ORGANISATION

L'admission au groupe se fait soit de façon volontaire, sur demande du jeune ou de ses parents, soit sous contrainte et/ou suite à des mesures éducatives prononcées par le conseil de classe en matière disciplinaire ou le conseil de discipline.

- **12 séances réparties sur un semestre scolaire**
- **MARDI et JEUDI après-midi**
- **de 15h00 à 17h45**
- **Informations et inscriptions via staycool@cpos.lu**

Stay Cool 1 (lieu à définir)			
Nov. 2016	22.11	24.11	29.11
Déc. 2016	01.12	06.12	8.12 15.12
Janv. 2017	10.01	17.01	24.01 31.01
Fév. 2017	02.02		

Stay Cool 2 (Maison de l'Orientation, Salles 2.01 et 2.02)			
Fév. 2017	07.02	09.02	14.02 16.02 28.02
Mars 2017	02.03	09.03	16.03 23.03
Avr. 2017	27.04		
Mai 2017	04.05	11.05	

Dates butoires inscriptions :
pour le 1^{er} groupe jusqu'au 9 novembre 2016
pour le 2^{ème} groupe jusqu'au 20 janvier 2017

Was,
wenn es nur so aussieht,
als wäre ich da?

Centre de psychologie et d'orientation scolaires

58, bd G.-D. Charlotte

L-1330 Luxembourg

(+352) 247-75900

www.cpos.lu



LE GOUVERNEMENT
DU GRAND-DUCHÉ DE LUXEMBOURG
Ministère de l'Éducation nationale,
de l'Enfance et de la Jeunesse

Centre de psychologie
et d'orientation scolaires



Centre de psychologie
et d'orientation scolaires





STOP&GO! ist eine innovative Arbeitsweise zur Persönlichkeitsentwicklung durch ästhetisch-kulturelle Bildung und Coaching für Jugendliche und junge Erwachsene an Schulen und in außerschulischen Einrichtungen.

Hier können sich die jungen Menschen kreativer Mittel bedienen und sich mit ihren Fragen

- kreativ - spielerisch
- ästhetisch - wahrnehmend
- persönlich - prozessorientiert und
- künstlerisch - gestaltend auseinandersetzen.

Die gemeinsame Idee ist, dass Menschen Gestalter ihrer Wirklichkeit sind.

Im kreativen Tun entdecken unsere TeilnehmerInnen ihre Gestaltungsmöglichkeiten, treffen Entscheidungen in Bezug zu Erfahrungen und verbinden ihre Kreativität mit dem Alltag.

Die Arbeit an der körperlichen, emotionalen und geistigen Beweglichkeit entwickelt ein persönliches, soziales und gesellschaftliches Bewegt-Sein. Eine ganzheitliche Sicht auf Orientierung geschieht.

Ziel ist es, die transversalen Kompetenzen und das eigenverantwortliche Handlungsrepertoire der Jugendlichen zu erweitern und ihre autonome Handlungsfähigkeit zu festigen.

Das Dozententeam arbeitet interdisziplinär und besteht aus KünstlerInnen, PädagogInnen, PsychologInnen und Coaches. Die künstlerischen Angebote kommen aus den Bereichen Tanz/Choreografie, Körperarbeit, Theater, Video/Fotografie.

STOP&GO! wird seit 2009 vom Centre de psychologie et d'orientation scolaire (CPOS) durchgeführt. Die Wirksamkeit dieser Arbeitsweise wurde im Hinblick auf die implizite Orientierung von der Universität Trier 2010 und 2011 evaluiert.

Kompakt

Zielgruppe: Schülerinnen der Modulaire-, IPDM-, und CLIJA-Klassen
Zeit: 2 separate Wochen, 5 Stunden/Tag
1 Nachbetreuungseinheit zur individuellen Beratung der SchülerInnen
Ort: Schule und „Maison de l'Orientation“
Themen: Biografiearbeit, Identität
Inhalte: Digital Storytelling, Fiktive Biografie, Körperorientierte Biografiearbeit, Coaching, Performance

In dieser Form ist eine enge Vernetzung zwischen Schule, CPOS und anderen Institutionen des „Maison de l'Orientation“ angestrebt. Es kann von den Schulen über den CPOS gebucht werden.

Indoor

Zielgruppe: Junge Menschen zwischen 16 und 26 Jahren
Zeit: 3 Tage im Block à 4 Stunden, Künstlerbühne
3 Einheiten à 2 Stunden wöchentlich, Lebensbühne
Ort: „Maison de l'Orientation“
Themen: Biografiearbeit, Identität
Inhalte: Digital Storytelling, Fiktive Biografie, Performance, Coaching

Diese Form ist ein offenes Angebot vom CPOS.

Kontakt: Esther Giebels
Tel. 24775910
esther.giebels@cpos.lu



15:00 - 17:00

« Du muss...NET! »

All Donneschden

58, Bd Gde-Duchesse Charlotte
L-1330 Luxembourg

CPOS : 24775910

esther.giebels@cpos.lu
tanja.kieffer@cpos.lu



CPOS
Centre de psychologie
et d'orientation scolaires

LE GOUVERNEMENT
DU GRAND-DUCHÉ DE LUXEMBOURG
Ministère de l'éducation nationale,
de l'enfance et de la jeunesse
Centre de psychologie
et d'orientation scolaires

Wat ass dee Grupp
"Du muss...NET"?

Do kenne mir eis ënnerteneen
iwwer Themen austauschen di
eis beschäftegen

Wéi al sinn di Leit dann
do? Zu wéivill sinn se?

Teschend 15 a 20 Joer.
Mir sinn zu max. 8

A muss een do ALL
Donneschden goen?

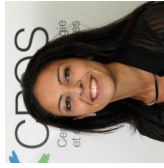
Et ass ALL Donneschden, mee
"Du muss NET!" all Kéiers goen!
Du gees wéini's dewëlls!

Wou ass et? Awéi kann
ech mech do umellen?

Et ass um CPOS! Komm einfach esou
oder schéck der Mme Giebels oder der
Mme Kieffer e Mail. Kenns de dann?



L'ÉQUIPE SLS



Lucia Raimondo
psychologue / psychothérapeute
en approche cognitive
et comportementale



Nadine Mischel
éducatrice graduée

PARTENAIRE DE LA



MAISON



DE L'ORIENTATION

CONTACT

Centre de Psychologie
et d'Orientation Scolaires - CPOS
58, Bvd Grande-Duchesse Charlotte
L-1330 Luxembourg

Tél. : (+352) 247-75910

Lucia Raimondo

Tél. : (+352) 247-75924

E-mail: lucia.raimondo@cpos.lu

Nadine Mischel

Tél. : (+352) 247-75929

E-mail: nadine.mischel@cpos.lu

Plus d'informations sont disponibles sur le
site du CPOS ou en suivant ce lien



CPOS 09/2016

CPOS

STRESS LESS@ SCHOOL

Gestion de stress
Stratégies de relaxation
Activation de ressources



2016-2017



LE GOUVERNEMENT
DU GRAND-DUCHÉ DE LUXEMBOURG
Ministère de l'Éducation nationale,
de l'Enfance et de la Jeunesse

Centre de psychologie
et d'orientation scolaires

OBJECTIFS

Dans une approche globale de la promotion de la santé et du bien-être à l'école, le CPOS offre des ateliers de gestion de stress depuis 2009.

Intégrer la relaxation à d'autres savoir-faire, améliorer la qualité de vie et préserver la santé.



Prévenir, reconnaître, réduire et gérer le stress



Favoriser la réussite scolaire et l'épanouissement personnel



Découvrir un nouvel état d'esprit - être plus dans l'instant présent avec soi

OFFRES

Découvrir différentes techniques

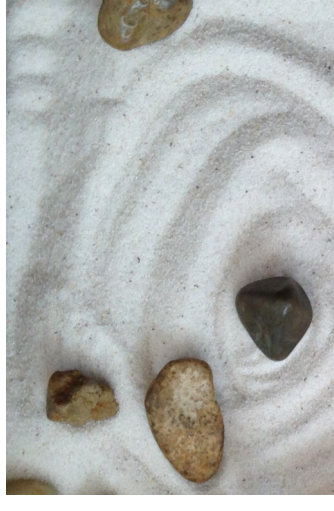
- de détente musculaire
- de respiration
- de perception sensorielle et corporelle
- de concentration et de perception de soi

But recherché

- Bien-être émotionnel et physique
- Prise de conscience de ses propres besoins



ORGANISATION



- tous les mercredis
- de 16h15 à 17h45
- sur demande pendant les congés et vacances scolaires

inscriptions via

lucia.raimondo@cpos.lu

- ateliers en groupe ou
- accompagnement individuel selon besoin -> inscription via

nadine.mischel@cpos.lu

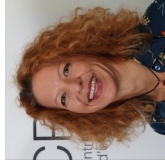
L'ÉQUIPE PAS

Un Comité de Pilotage ouvert

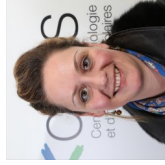
Il est composé de collaborateurs CPOS/SPOS et de partenaires tiers.

L'équipe exécutive

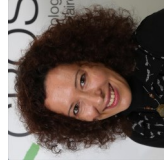
Claire Russon
psychologue



Alice Stoffel
psychologue



Nadine Mischel
éducatrice graduée



LE GOUVERNEMENT
DU GRAND-DUCHÉ DE LUXEMBOURG
Ministère de l'Éducation nationale,
de l'Enfance et de la Jeunesse

Centre de psychologie
et d'orientation scolaires

CONTACT

Centre de Psychologie
et d'Orientation Scolaires - CPOS
58, Boulevard Grande-Duchesse Charlotte
L-1330 Luxembourg
Tél. : (+352) 247-75910

Nadine Mischel
Tél. : (+352) 247-75929
E-mail: accrochage@cpos.lu

<http://www.cpos.public.lu/activites/projets/Accrochage/index.html>

PARTENAIRE DE LA



AVEC LA PARTICIPATION DE



CPOS 09/2015

PLATEFORME ACCROCHAGE SCOLAIRE

Favoriser
la réussite scolaire,
professionnelle
& personnelle



2016-2017



LE GOUVERNEMENT
DU GRAND-DUCHÉ DE LUXEMBOURG
Ministère de l'Éducation nationale,
de l'Enfance et de la Jeunesse

Centre de psychologie
et d'orientation scolaires

OBJECTIFS

Il s'agit de faire en sorte que chaque jeune puisse construire son avenir professionnel et réussir sa vie en société



➔ Remobiliser les jeunes des classes de 10^{ème} et de 4^{ème} pour favoriser leur **réussite scolaire, professionnelle et personnelle**

➔ Créer des alliances éducatives—**collaborer avec les enseignants, les parents, les élèves et les autres acteurs scolaires**

➔ **Valoriser les compétences de chacun** (changer vers une vue positive, activer les ressources)

➔ Installer des **démarches communes pour soutenir les changements** à long terme au niveau personnel et institutionnel

OFFRES

1. un **questionnaire** « Moi à l'école » - une possibilité pour l'élève de s'autoévaluer (sur sa situation scolaire, personnelle et familiale)
2. un **programme d'accompagnement** selon les résultats au questionnaire, adapté aux possibilités et aux besoins du jeune / de la classe :
 - *Entretiens individuels avec le jeune et/ou la famille et/ou d'autres proches (pairs, tuteurs, ...)* : coaching, entretien psychologique, aide sociale, entretien d'orientation scolaire ou professionnelle
 - *Mise en situation professionnelle* (stages, visites d'entreprises, job-shadowing, ...)
 - *Possibilité de suivre un parcours scolaire aménagé* dans sa classe d'origine
 - *Travail avec les enseignants, les équipes psycho-socio-éducatives, la direction, la classe*
3. des **ateliers psycho-pédagogiques** - des activités assorties aux besoins des jeunes sur différents thèmes (p.ex. autoévaluation, réflexion, confiance en soi, compétences sociales et émotionnelles, apprendre à apprendre, motivation, gestion du stress)
4. une **collaboration** - trouver des solutions ensemble avec TOUS les acteurs des Lycées (direction, enseignants, équipe psycho-socio-éducative, élèves et parents), les partenaires de la Maison de l'Orientation et les réseaux médico-sociaux et entrepreneuriaux

ORGANISATION



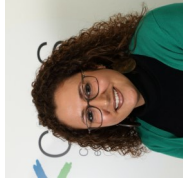
- Séances d'information
- Passation du questionnaire
- Entretiens et réunions de restitution des résultats au questionnaire
- Activités **individuelles et/ou collectives** pendant une durée définie selon besoin
- Activités organisées **dans le cadre scolaire et /ou extrascolaire**
- Échanges en continu entre les différents acteurs (direction, enseignants, équipe psycho-socio-éducative, élèves et parents) et partenaires du projet
- Personnes de référence PAS au CPOS et au Lycée

L'ÉQUIPE GAP-CPOS

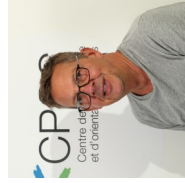
Jeannot Ferres
Psychologue



Cecilia Gruber
Psychologue



Hugues Rolin
Psychologue



Antoinette Thill-Rollinger
Psychologue



PARTENAIRE DE LA



CONTACT

Centre de Psychologie
et d'Orientation Scolaires - CPOS
58, Boulevard Grande-Duchesse Charlotte
L-1330 Luxembourg
Tél. : (+352) 247-75910

courriel : gap@cpos.lu

responsables :

M. Jeannot Ferres

Mme Cecilia Gruber

M. Hugues J. Rolin

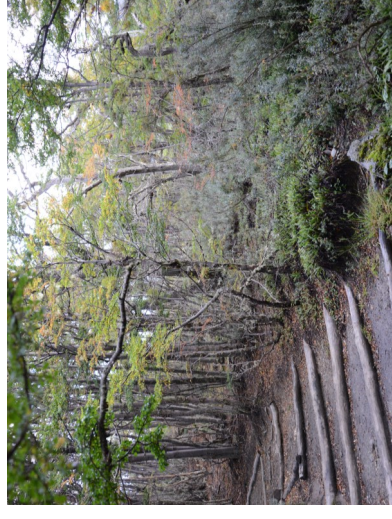
Mme Antoinette Thill-Rollinger

<http://www.cpos.public.lu/activites/GAP/index.html>

CPOS

GROUPE ACCOMPAGNEMENT PSYCHOLOGIQUE

Groupe d'accompagnement
psychologique en cas de
crise dans le milieu scolaire
(GAP)



2016-2017

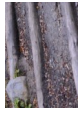


LE GOUVERNEMENT
DU GRAND-DUCHÉ DE LUXEMBOURG
Ministère de l'Éducation nationale,
de l'Enfance et de la Jeunesse

Centre de psychologie
et d'orientation scolaires

OBJECTIFS

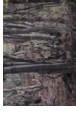
En cas d'événement dramatique ou traumatisant dans un établissement scolaire...



Accident



Décès



Suicide



Amok

... il y a la possibilité de contacter le Groupe d'accompagnement psychologique (GAP) du Centre de psychologie et d'orientation scolaires (CPOS).

OFFRES

- des soutiens psychologiques individuels des membres de la communauté scolaire
- des encadrements de classes et de groupes
- des échanges en vue d'activer des ressources
- une aide organisationnelle pour faire face à l'événement tragique (Krisenmanagement)



ORGANISATION

Le GAP est une équipe composée de psychologues diplômé(e)s et d'une assistante sociale, spécialement formée à l'accompagnement et au soutien psychologique en milieu scolaire par le European School Psychology Center for Training (ESPCT).

Le GAP collabore avec d'autres structures d'aide et se base sur la méthodologie de la National Organisation for Victim Assistance (NOVA) ainsi que sur les méthodes du « Pacing and Leading » pour la problématique des pensées suicidaires et sur la « Shared Concern Method » pour la problématique du mobbing.

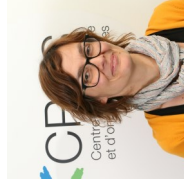
L'ÉQUIPE GPS-I



Lidia Correia
Psychologue
Psychothérapeute
Responsable clinique
transculturelle

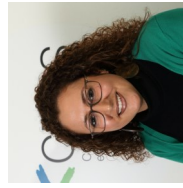
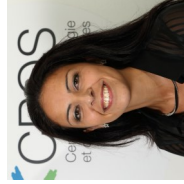
Esther Giebels

Psychologue
Psychothérapeute
Responsable activités
interactives et créatrices



Tom Kugener
Éducateur gradué
Coordination des projets
socio-éducatifs

Lucia Raimondo
Psychologue
Psychothérapeute
Responsable ateliers
gestion de stress



Cecilia Gruber
Psychologue
Groupe d'accompagnement
psychologique en cas de
crise dans le milieu scolaire
(GAP)

PARTENAIRE DE LA



MAISON



DE L'ORIENTATION

CONTACT

Centre de Psychologie
et d'Orientation Scolaires - CPOS
58, Boulevard Grande-Duchesse Charlotte
L-1330 Luxembourg
Tél. : (+352) 247-75910

Lidia Correia
Tél. : (+352) 247-75916
E-mail : lidia.correia@cpos.lu

Tom Kugener
Tél. : (+352) 247-75922
E-mail : tom.kugener@cpos.lu

Plus d'infos:



CPOS 09/2016

Groupe Prévention Sensibilisation -Interculturalité

Groupe de prévention
et de sensibilisation
à l'INTERCULTURALITÉ



2016-2017



LE GOUVERNEMENT
DU GRAND-DUCHÉ DE LUXEMBOURG
Ministère de l'Éducation nationale,
de l'Enfance et de la Jeunesse




Centre de psychologie
et d'orientation scolaires

OBJECTIFS

Le « GPS-Interculturalité » est un groupe de professionnels psycho-éducatifs qui se donne comme mission de soutenir et d'accompagner les jeunes et leur famille venus d'« Ailleurs » ainsi que les acteurs professionnels vers une « intégration créatrice ».

Des collaborations et échanges entre différents services concernés garantissent le développement de la qualité des pratiques.

Les objectifs du groupe sont entre autres :

-  Soutien aux enseignants et autres professionnels de la communauté scolaire
-  Accompagnement psychologique des jeunes et des familles
-  Développement et adaptation de compétences sociales des jeunes dans le contexte de l'interculturalité

OFFRES

Prévention et sensibilisation à l'interculturalité par différents moyens :

- Séances thématiques
- Formations sur mesure
<http://www.cpos.public.lu/activites/fc/index.html>
- Échanges sur les pratiques entre professionnels
- Ateliers pour jeunes
<http://www.cpos.public.lu/activites/projets/index.html>
- Interventions en classe



ORGANISATION



Toutes les offres se font sur demande soit du jeune ou de ses parents, soit des professionnels de la communauté scolaire ou de tout autre service concerné.

Demandes via courriel à :

- lidia.correia@cpos.lu
- tom.kugener@cpos.lu

RESPONSABLE DYS

Sonja Gagliardi
Psychologue /
Psychothérapeute



CONTACT

Centre de Psychologie
et d'Orientation Scolaires - CPOS
58, Bvd Grande-Duchesse Charlotte
L-1330 Luxembourg

Tél. : (+352) 247-75910

PARTENAIRE DE LA



MAISON

DE L'ORIENTATION

Sonja Gagliardi

Tél. : (+352) 247-75910

E-mail: sonja.gagliardi@cpos.lu

[http://www.cpos.public.lu/activites/
LRS/index.html](http://www.cpos.public.lu/activites/LRS/index.html)

DYS

DYSLEXIE

DYSCALCULIE

Prise en charge
et
Formations



2016-2017



LE GOUVERNEMENT
DU GRAND-DUCHÉ DE LUXEMBOURG
Ministère de l'Éducation nationale,
de l'Enfance et de la Jeunesse

Centre de psychologie
et d'orientation scolaires

OBJECTIFS



Le CPOS assure depuis mars 2006 la prise en charge d'élèves de l'enseignement secondaire présentant des troubles d'apprentissage et en particulier des élèves dyslexiques.

Cette activité nécessaire et récente du CPOS rejoint une des nouvelles dispositions législatives attribuées au Centre par la loi sur la réorganisation du Centre.

Depuis 2012 le CPOS a compilé une batterie de tests et se lance également dans le **nouveau champ d'action de la dyscalculie**.



À part la prise en charge des élèves, le CPOS forme les membres SPOS et toute personne intéressée. Dans ce but, chaque année une formation de base est intégrée dans le programme de la Formation continue. De plus, des formations sur mesure ainsi que des observations en situation de travail sont possibles sur demande.

OFFRES

Pour les élèves

- **Diagnostic**
 - détection de la problématique spécifique de chaque élève
 - testing et bilan pour élèves dyslexiques (par le SPOS du lycée) et dyscalculiques (par le CPOS)
- **Programme adapté** (cours de prise en charge pour les élèves dyslexiques)

Pour les professionnels

- Formation continue selon le catalogue de formations CPOS-SPOS
- Observations en situation de travail et supervision possibles pour les séances de diagnostic et /ou de remédiation
- Formations sur mesure pour votre lycée



ORGANISATION



Conditions d'accès aux cours

de dyslexie :

- avoir été diagnostiqué par le SPOS ou le CPOS
- en fonction des disponibilités

Cours

- les cours de prise en charge pour **élèves dyslexiques** ont lieu les mardis et jeudis après-midi au CPOS pour les langues allemande, française et anglaise.
- séances hebdomadaires
- groupes de 1 à 4 élèves
- programme adapté à chaque élève
- un professionnel de référence au CPOS pour chaque participant



LE GOUVERNEMENT
DU GRAND-DUCHÉ DE LUXEMBOURG
Ministère de l'Éducation nationale,
de l'Enfance et de la Jeunesse

Centre de psychologie
et d'orientation scolaires