

**LE 25 MAI 2020,**  
VOTRE ENFANT RETOURNERA DANS SA CLASSE  
DU **CYCLE 1** DE L'ENSEIGNEMENT FONDAMENTAL.

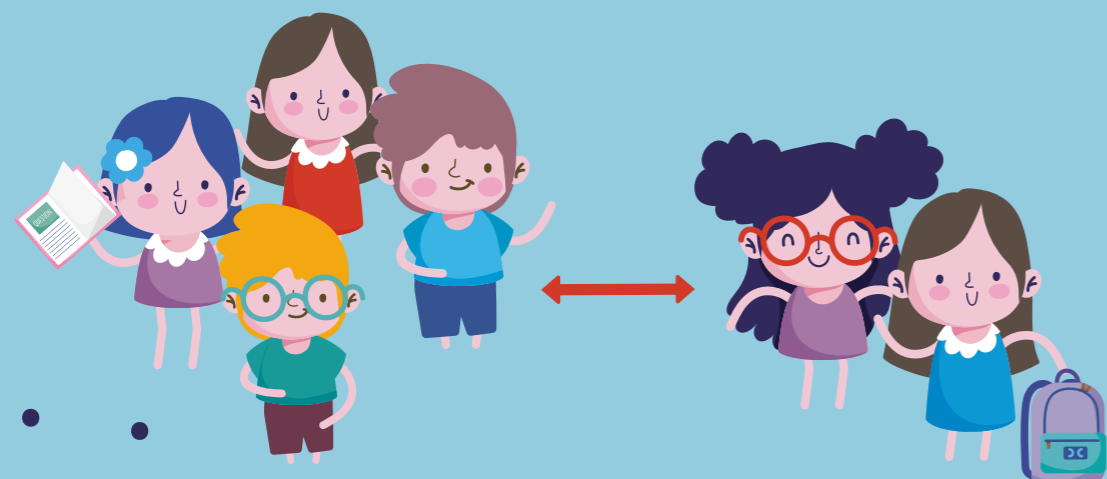
L'objectif est qu'il puisse retrouver son enseignant, son éducateur et surtout ses camarades. Il pourra continuer ses apprentissages fondamentaux, retrouver un rythme régulier, des rituels, un environnement adapté à son âge. Les semaines avant les vacances d'été permettront aux grands de vivre la période de transition vers le cycle 2 et de se préparer à la prochaine année scolaire.

Les enfants ne retrouveront pas le même cadre que celui qu'ils ont connu avant le 13 mars. Des mesures de protection et d'hygiène strictes et adaptées à leur âge sont mises en place. Les enseignants, avec l'appui des autorités communales mettront tout en œuvre afin que les enfants retrouvent leur école en toute sécurité et pour qu'ils puissent à nouveau jouer, explorer et faire les expériences essentielles à leur développement.

Pour assurer la meilleure protection de tous, le nombre de personnes avec lesquelles les enfants entreront en contact sera réduit au maximum. C'est pour cette raison que chaque classe sera partagée en deux groupes qui viendront à l'école en alternance.

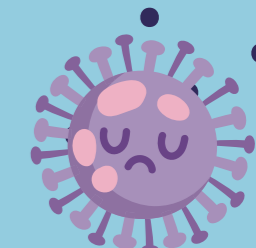
L'école sera protégée de l'extérieur, le nombre d'adultes pouvant entrer et circuler dans le bâtiment sera réduit au strict minimum. Ainsi le fonctionnement des classes du cycle 1 permettra d'assouplir les gestes barrière difficilement imposables aux enfants et d'interagir plus librement à l'intérieur du groupe.

Par contre une série de gestes simples, facilement réalisables par les petits enfants, feront désormais partie du quotidien à l'école. Une application réussie requiert la collaboration de tous les acteurs.



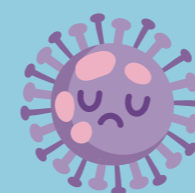
# OPENEEN OPPASSEN

CORONAVIRUS/COVID-19 **INFORMATIONS POUR PARENTS**



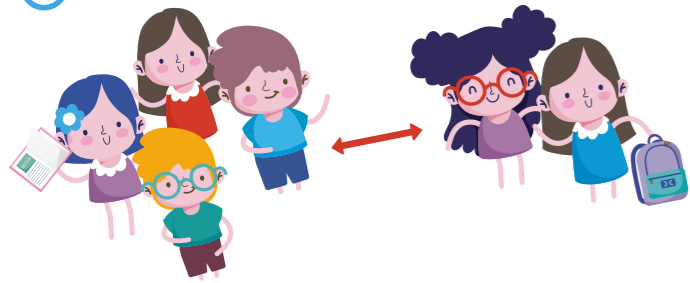
**25 MAI 2020**  
RETOUR EN CLASSE

**REPRISE DES ACTIVITÉS  
PÉDAGOGIQUES DU **CYCLE 1**  
DE L'ENSEIGNEMENT  
FONDAMENTAL**



# Les mesures de protection au cycle 1

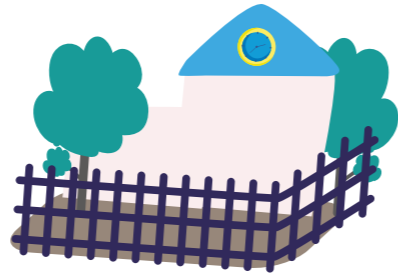
1



## La réduction de la taille des groupes

La taille des groupes sera réduite et les enfants resteront toujours dans le même groupe.

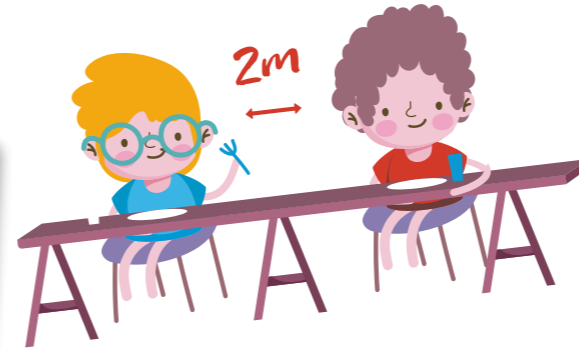
2



## Le cloisonnement de la structure vers l'extérieur

L'accès au bâtiment sera strictement réservé aux enfants, au personnel enseignant et éducatif. Les arrivées et les départs des enfants seront décalés et ils seront accueillis dans un espace spécialement prévu à cet effet.

3



## Distanciation

Lorsque les enfants sont assis à table, ils gardent une distance de deux mètres entre eux.

4



## Le lavage des mains

Le lavage régulier des mains deviendra un rituel dans le cadre du déroulement de la journée, les enseignants et les éducateurs y veilleront.

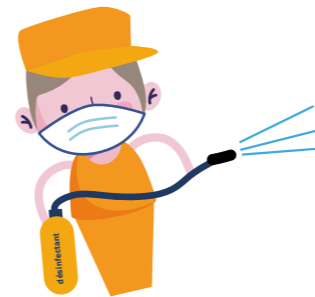
5



## Les espaces extérieurs comme environnement pédagogique

Les activités se dérouleront le plus souvent possible à l'extérieur, dans leur cour de récréation ou dans la nature.

6



## Hygiène des locaux et du matériel

À intervalles réguliers, les jouets des enfants seront nettoyés et les surfaces désinfectées.

7



## Enfants vulnérables

Les enfants vulnérables peuvent rester à la maison et vont bénéficier d'activités qui permettent une participation à distance, sur présentation d'un certificat médical.

**Port du masque déconseillé chez les enfants de moins de 6 ans**

Le port du masque est déconseillé par la Direction de la Santé chez les enfants de moins de 6 ans et interdit avant l'âge de 2 ans (risque de suffocation).

# OPENEEN OPPASSEN

CORONAVIRUS/COVID-19 INFORMATIONS POUR PARENTS