

ROADMAP #DIGITAL_LÉIEREN

VERSION FIR ENSEIGNANTE*ËN



LE GOUVERNEMENT
DU GRAND-DUCHÉ DE LUXEMBOURG
Ministère de l'Éducation nationale,
de l'Enfance et de la Jeunesse

www.roadmap.lu

D'Welt an domat och d'Welt vun der Educatioun befënnt sech zanter Mäerz 2020 an enger Ausnamesituatioun. De Lockdown am Fréijoer 2020 huet gewisen, wéi schwéier et ass, eng Pandemie-Situatioun ze meeschteren, ouni datt d'Educatioun vun eise Kanner a Jugendlechen dorënner leit. A sou Situatiounen ass et néideg, kreativ ze ginn an alternativ Léierweeër ze fannen. Distanz an digital Hëllefsmëttele sinn dobäi wichteg, fir sanitär Krisen an de Grëff ze kréien. Mee wann et ëm d'Léiere geet, kann d'Doheem d'Schoul net ersetzen an den digitalen Apparat net den Enseignant. Et geet dorëm, e Kontext ze schafen, an deem een esou gutt et eebe geet, eng pedagogesch Kontinuitéit ka garantéieren.

Léieren iwwer Distanz erfuerdert nieft dem „Dosinn“ an dem Funktiounere vun der Technik vill Eegeverantwortung vun de SchülerInnen a vun de Léierpersounen. Besonnesch si mussen hir Roll als Vermëttler vu Contenuen, als Steiermann/-fra vu Léierprozesser, als BetreierIn vun hire SchülerInnen nei interpretéieren an dobäi sécherstellen, hir eege Motivatioun an déi vun hire SchülerInnen oprechtzeerhalen. Digitaalt Léiere funktionéiert anescht wéi de Presenzunterricht, well d'Kommunikatioun eng aner ass an nei Kollaboratiounsméiglechkeeten entstinn. An net ze vergiessen: Och d'Wuelbefannen an d'mental Gesondheet vun de SchülerInnen an der Ausnamesituatioun mussen am Bléck bleiwen.

Schliisslech stelle sech awer och Froen zu de Perséinlechkeetsrechter an zum Dateschutz, wa Schoul op Distanz gehale muss ginn. Déi gesetzlech Rumm ass selbstverständlech ze respektéieren, mee Unterricht muss och an de vilfältigen, am Detail oft net plangbaren Alldagssituatiounen funktionéieren. Fir datt gutt geduechte Pläng net dorunner scheitern, gëllt et, gedeelte Reegelen opzestellen, déi Halt ginn, déi de Léierdag strukturéieren an déi Léieren erméiglechen.

Wann de Kader bis geschaf ass a Léierpersounen kollaboréieren, geléngt et, zu enger gewësser Entlaaschtung am Alldag ze kommen an esou kënnen och iwwer d'Kris eraus Perspektiv geschaft ginn, fir den Unterricht an d'Schoul zu Lëtzebuerg weiderzeentwéckelen.



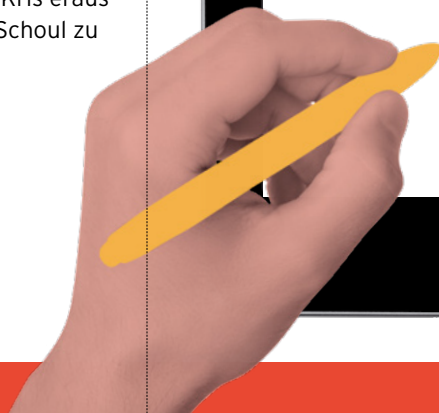
 HUNN ECH E PASSENDE MODELL?

 SPIEREN ECH MECH PRETT?

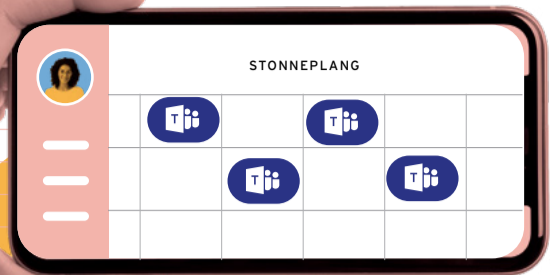
 HUNN ECH/HU MIR DÉI NÉIDEG TECHNESCH VIRAUSSSETZUNGEN?

 GËTT ET KLOER REEGELEN?

 KENNEN ECH DÉI NÉIDEG DIGITAL METHODEN A MATERIALIEN?



HUNN ECH E PASSENDE MODELL?



An Ofsprooch mat der Direktioun gëtt e Modell mat Richtlinie konzipéiert, dee fir all Bedeelegte kloer a verbindlech ass.

- Ass alles virbereet, fir tëscht Presenz-unterricht an digitale Homeschooling ze alternéieren?
- Gouf sech op Basis-Hëllefsmëttel gëeent, déi fir jiddweree verbindlech sinn, z. B. Teams, Office 365?
- Huet de Modell en Afloss op de Stonneplang?
- Sinn d'KollegInnen, d'SchülerInnen an Elteren iwwer de gewielte Modell informéiert?

DENKT DRUN: Hei sinn Är Direktiounen direkt Uspriechpartner, fir eventuell Upassunge kënnen ze maachen. Déi offiziell Kommunikatiounen fannt Dir op www.men.lu an op www.covid19.lu.

SPIEREN ECH MECH PRETT?



Léieren op Distanz bréngt nei Kommunikatiouns- a Kollaboratiounsformen an domat nei Erausforderungen a Perspektive mat sech. Sech prett a wuel ze spieren, ass dobäi ganz entscheidend fir den Erfolleg.

- Hutt Dir en Iwwerbléck iwwer déi Coursen, déi elo musse ganz oder zum Deel digital ofgehale ginn?
- Hutt Dir lech mat de Léierpersounen aus Ärem Fach a vun deene verschidde Joergäng ofgeschwat? Dir kënt lech Aarbechten opdeelen, verschidde Coursen zesumme streamen oder iwwer Distanz interdisziplinär Projete lancéieren.
- Kennt Dir verschidde Méiglechkeeten, mat de SchülerInnen à distance ze léieren?

DENKT DRUN: Dëst ass eng wichteg Ëmstellung vum Schoulhal, déi net ënnerschat soll ginn. Dofir sinn de Support an d'Zesummenaarbecht tëscht de FachkollegInnen nach eng Kéier en aneren an et muss een ëmmer drun denken, datt een hei als Ekipp zesummeschafft.

HUNN ECH/HU MIR DÉI NÉIDEG TECHNESCH VIRAUSSSETZUNGEN?

Léierformater op Distanz setze viraus, datt d'Technik do ass a leeft. An datt ee weess, wat méiglech ass.

- Ass Ären Tablet oder en aneren Device configuréiert, fir Coursen ze streamen?
- Ass de Wifi iwwerall staark genuch, fir de Cours onproblematesch kënnen ofzehalen?
- Sinn den Apparat mat Kamera a Mikro ausgestattet, fir esou de Kontakt mat de SchülerInnen oprechtzeerhalen?
- Füllt Dir lech wuel mat de gängige Programmer, wéi z. B. dem Microsoft Teams, fir d'Gerance vun Äre Klassen a Coursen ze organiséieren?
- Hunn all Är SchülerInnen en Zougang zum Cours vun doheem aus?

DENKT DRUN: Vill Tutorials, déi lech bei der Configuratioun vun de wichtigste Programmer kënnen hëllefen, fannt Dir um Site www.roadmap.lu. Falls ee vun Äre SchülerInnen net iwwer en Apparat verfüegt, mell lech bei Ärer Direktioun oder op Helpdesk@CGIE.lu.

KENNEN ECH DÉI NÉIDEG DIGITAL METHODEN A MATERIALIEN?



Léieren op Distanz ka vilfälteg sinn an Applikatiounen gëtt et dausenderlee. Mee genee wéi beim Presenzunterricht muss d'Léierpersoun och am Online-Teaching fir sech déi passend Methoden a Materialie fannen, déi eng Plus-value fir de Cours kënnen sinn.

- Sinn Är eege Materialien esou opgebaut, datt se digital kënnen genotzt ginn?
- Hutt Dir en Iwwerbléck iwwer déi aktuell digital Applikatiounen, déi Ärem Cours kéinten hëllefen?
- Ass gekläert, ob Dir fir déi Programmer, déi Dir braucht, déi néideg Lizenzen hutt?
- Kennt Dir gängig Methode wéi Videoen, Podcasten, interaktiv Quizzen, Logbicher, Flipped Classrooms, déi beim E-Learning verstärkt zum Asaz kommen?

DENKT DRUN: Um Site www.roadmap.lu gi vill Materialien (inkl. de Lizenzen) zur Verfügung gestallt an donieft vill Hëllefsvideoe gedréit, déi déi pedagogesch Méiglechkeete vum E-Learning beschreiwen. Do fënnt een och nach en nationale P2P-Teams, wou Léierpersounen sech ënnereneen hëllefen.

GËTT ET KLOER REEGELEN?



Eng Zesummenaarbecht am Klassesall a Presenz vu SchülerInnen a Léierpersounen huet ëmmer kloer Reegelen, déi all Schoul resp. Léierpersoun lokal festleet. Wa keng gemeinsam raimlech Presenz besteet, ass dëst ëmsou méi wichtig.

- Wëssen Är SchülerInnen, wéini ënner wéi enger Form den Online-Cours stattfënt?
- Ass mat hinne gekläert, wéi d'ASTellung vum der Kamera a vum Mikro solle sinn a wéi si sech solle bemierkbar maache bei Nofroen?
- Gëllen allgemeng Richtlinnen, wéi de Kontakt tëscht der Klass an lech baussent dem Online-Cours soll sinn?
- Wëssen Är SchülerInnen, wéini an ënner wéi enger Form Dir erreechbar sidd a wéini net?
- Sinn all dës Punkte mat de KollegInnen an der Schoul diskutéiert ginn?

DENKT DRUN: Online-Cours bedeit net, datt Dir permanent musst erreechbar sinn. Et gëtt Zäite vu Connectéiert-Sinn, awer genee esou wichtig sinn d'Zäite vum Deconnectéiert-Sinn. Auszäite si wichtig, fir de Kapp fräi ze kréien.

KENNEN ECH DÉI NÉIDEG HËLLEFSORGANER?

D'Recht op Educatioun fir all d'SchülerInne steet am Mëttelpunkt, och a Krisenzäiten. Et muss séchergestallt sinn, datt jiddweree participéiere kann. Dës exzeptionell Zäit gräift eis alleguernten awer och kierperlech a séilesch un. An et stelle sech vill weider Froen!



ÄNTWERTE FANNT DIR OP...

Froen zur Covid-19-Kris
www.covid19.lu

Froe vun Elteren a SchülerInnen
www.schouldoheem.lu

Froen zu schoulescher a
psychologescher Hëllef
Helpline: 80029090
www.men.lu

Froen zu den Apparater
CGIE Helpdesk: 247- 85999
Email: helpdesk@cgie.lu

Froen zum digitale Léieren
www.roadmap.lu
www.ifen.lu

www.roadmap.lu



SCRIPT

einfach | digital

Zukunftskompetenze
fir staark Kanner