



**Här Fernand Etgen**  
**President vun der Chamber**

Lëtzebuerg, den 19. Abrëll 2023

Här President,

Esou wéi den Artikel 80 vum Chambersreglement et virgesäit, bieden ech Iech, dës parlamentaresch Fro un den Här Minister fir Educatioun, Kanner a Jugend weiderzeleeden.

An enger gemeinsamer Sitzung vun der Petitiouns-, der Educatiouns- an der Familljekommissioun huet den Educatiounsminister rezent „Zuelen a Fakten ronderëm déi non-formal Bildungsstrukturen“ virgestallt. Dëst Zuelematerial huet sech op déi öffentlech Strukture limitéiert.

An deem Kontext – an am Interessi vun engem méiglechst komplette Gesamtbild – wéilt ech folgend Froen un den Här Minister fir Educatioun, Kanner a Jugend riichten:

- Kann den Här Minister mech am Detail driwwer informéieren, wéi d'Unzuel vun de Kanner an de konventionéierten an och net-konventionéierte Strukturen (opgeschlüsselt no Alterstranche) sech vun 2016 un entwéckelt huet?
- Kann den Här Minister Statistike fir déi net-konventionéiert Strukture virleeën, nom Modell vun den „Zuelen a Fakten“ zu den öffentlechen non-formale Bildungsstrukturen?
- Wéi vill Prozent vun de Kanner ginn, jee no Alterstranche, an net-konventionéiert Strukturen?
- Wéi ass d'Entwécklung vun der wéchentlecher Betreuungszeit pro Kand an Alterstranche an de konventionéierten an an den net-konventionéierte Strukturen?

Här President, ech bieden Iech, mäin déifste Respekt unzehuelen.

Martine Hansen

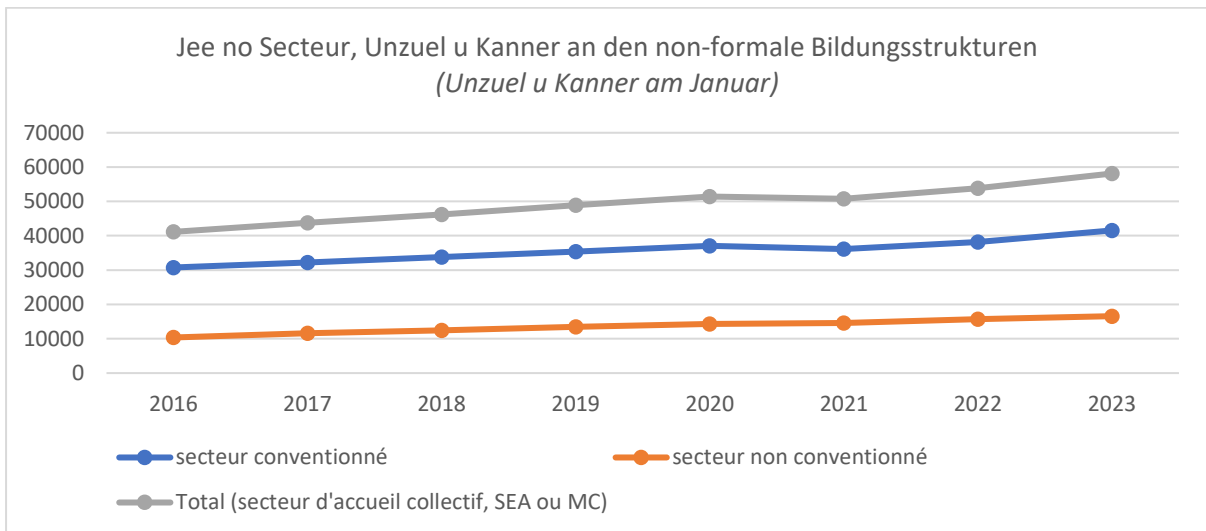
Co-Fraktiounspresidentin



**Äntwert vum Minister fir Educatioun, Kanner a Jugend, Claude Meisch, op d'parlamentaresch Fro Nr. 7898 vun der honorabeler Deputéiert Martine Hansen**

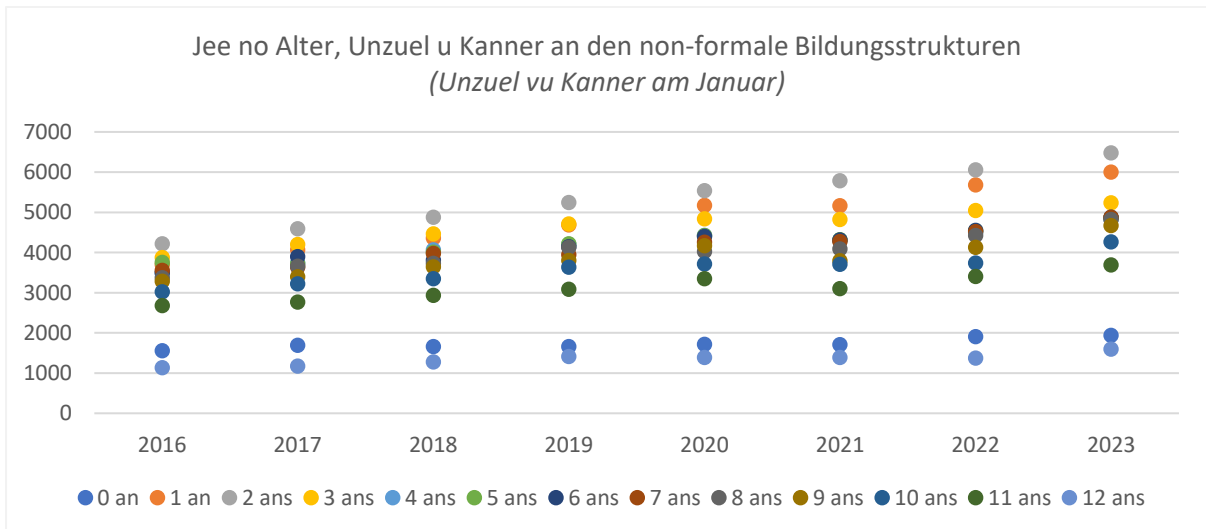
**Ad 1) an 3)**

Tëschent Januar 2016 a Januar 2023 ass d'Unzuel u Kanner, déi an non-formale Bildungsstrukturen (SEA oder Minicrèchen) betreit ginn, a Beneficiaire vum Chèque-service accueil (CSA) sinn, staark an d'Luucht gaangen. Insgesamt ass d'Unzuel vun 41.131 Kanner op 58.124 Kanner geklomm. Dëst ass eng Erhéijung vun 41 %. Betraff sinn hei esouwuel déi konventionéiert Strukturen, wéi och déi net-konventionéiert Strukturen.



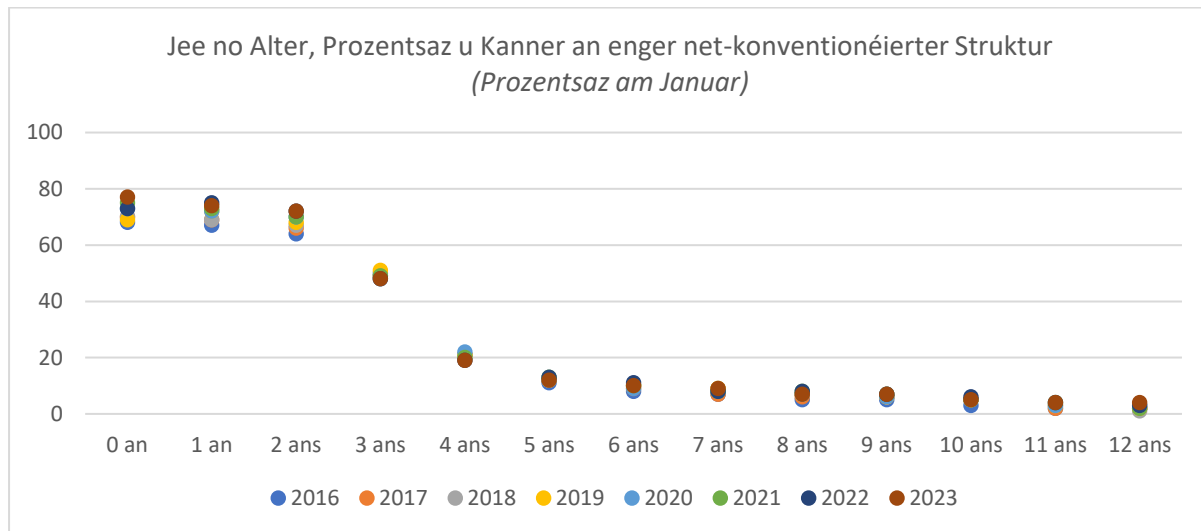
Source : Données de la facturation du chèque-service accueil, MENJE

Dës Erhéijung betrëfft och méi oder manner staark déi verschidden Alterskategorien.



Source : Données de la facturation du chèque-service accueil, MENJE

Onofhängeg vun der Unzuel u Kanner, déi eng non-formal Bildungsstruktur besichen, ass de Prozentsaz vun den net-schouflichtege Kanner, déi am net-konventionéierte Secteur betreit ginn, héich. Ëmgedrënt ass de Prozentsaz vun de schouflichtege Kanner, déi am net-konventionéierte Secteur betreit ginn, kleng. Iwwert déi leschte Joren ass d'ëst Resultat stabel bliwwen, besonnesch bei de schouflichtege Kanner. Bei den net-schouflichtege Kanner ass ze bemierken, datt d'Kanner ëmmer manner dacks am konventionéierte Beräich betreit ginn.



Source : Données de la facturation du chèque-service accueil, MENJE

#### Ad 2)

Daten aus dem Dokument "Zuelen a Fakten" sinn opgrond vun der Datelag ënnerschiddlech erfaasst ginn. Et ass ze bemierken, datt all déi Zuelen aus dem Dokument, déi d'Kanner direkt erfaassen (Unzuel vun de Kanner, etc.) de ganzen non-formale Bildungsberäich ofdecken, onofhängeg dovunner, wou d'Kand encadréiert gëtt (Assistant parental, Minicrèche an SEA conventionné an non-conventionné). Par contre betreffen d'Statistiken zu de wéchentleche Betreuungsstonnen ausschliisslech de konventionéierte Betreuungsberäich.

Am Géigesatz zu dem konventionéierte Beräich, wou d'Gestionnairë via Konventioun obligéiert sinn, déi reell Präsenze vun de Kanner an eng Datebank anzedroen, ginn am net-konventionéierte Secteur zanter der Aféierung vum CSA (März 2009) ausschliisslech Kontraktstonnen erfaasst. Déi wéchentlech Betreuungsstonne vum net-konventionéierte Secteur ginn zanter jeehier net erfaasst a sinn eis net bekannt.

Par contre huet de MENJE eng statistesch Analys gemaach vum sozioekonomesche Status an der finanzieller Situatioun vu Kanner, déi a konventionéiert Strukture ginn, a vu Kanner, déi an net-konventionéiert Strukture ginn. Et konnt keng nennenswäert Differenz festgestallt ginn. Doraus leet de MENJE d'Hypothesen, datt et och um Niveau vun der Frequentatioun keng gréisser Differenz gëtt.

Eng rezent Etude vum LUCET huet eng aner Approche gewielt. Hei sinn d'Elteren direkt gefrot ginn no der Unzuel u Stonnen, fir déi hir Kanner an enger Crèche (konventionéiert an net-konventionéiert) ageschriwwe sinn. D'Resultater rejoinéieren déi vum MENJE, datt et eng Minoritéit ass, déi Kanner 40 Stonnen oder méi d'Woch an enger Crèche betreie loossen.

#### Ad 4)

Wéi schonns erwäant, gëtt déi wéchentlech Betreuungszeit vum Kand am net-konventionéierte Beräich zanter 2009 net erfaasst an dofir ass et am Moment och net méiglech, d'Entwécklung vun der wéchentlecher Betreuungszeit pro Kand an Alterstranchen an den net-konventionéierte Strukture

statistesch ze beleeën. D'Entwëcklung vun der wéchentlecher Betreuungszeit pro Kand an Alterstranchen am konventionéierte Beräich steet am Dokument "Zuelen a Fakten".

Lëtzebuerg, den 9. Juni 2023

De Minister fir Educatioun,  
Kanner a Jugend

(s.) Claude MEISCH