



N° 7791
Entrée le 17.03.2023
Chambre des Députés
Déclarée recevable
Président de la Chambre des Députés
(s.) Fernand Etgen
Luxembourg, le 17.03.2023

Fernand ETGEN
President vun der
Chamber vun den Deputéierten
19, um Krautmaart
L-1728 Lëtzebuerg

Lëtzebuerg, den 17/03/2023

Här President,

Sou wéi den Artikel 80 vun eisem Chambersreglement et virgesäit, bieden ech lech, dës parlamentaresch Fro un de Minister fir Bildung weiderzeleeden.

De 9ten Mäerz ass op RTL.lu en Artikel mat der folgender Iwwerschrëft verëffentlecht ginn: *'Kleng Kanner gi statistesch gesi manner a réischt méi spéit an d'Crèche'*. Doran gi vum Minister eng ganz Rei vun Zuelen dozou genannt, wéi vill Kanner ab wéi engem Alter a fir wéi vill Stonnen den Dag an enger Crèche placéiert ginn.

An deem Zesammenhang wéilt ech dem Minister dës Fro stellen:

1. Kann de Minister d'Zuelen, op déi en sech am uewe genannten Artikel bezitt, virleeën?

Mat déiwem Respekt,

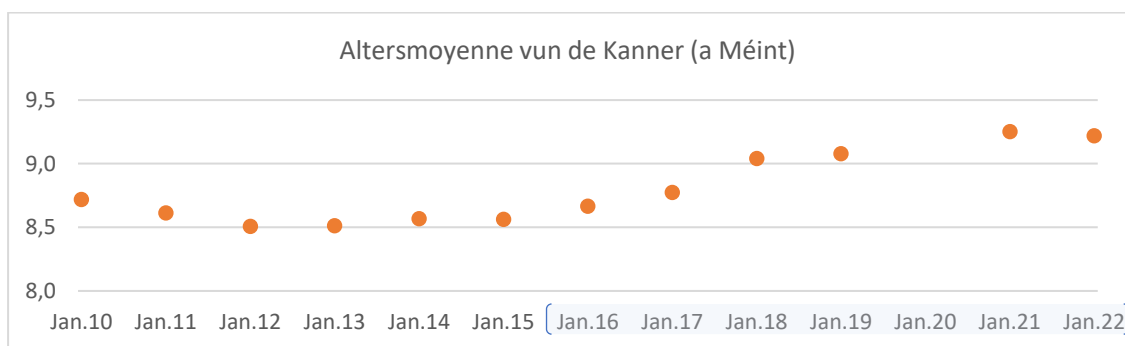
CLEMENT Sven
Deputéierten





Äntwert vum Minister fir Educatioun, Kanner a Jugend, Claude Meisch, op d'parlamentaresch Fro Nr. 7791 vum honorabelen Deputéierte Sven Clement

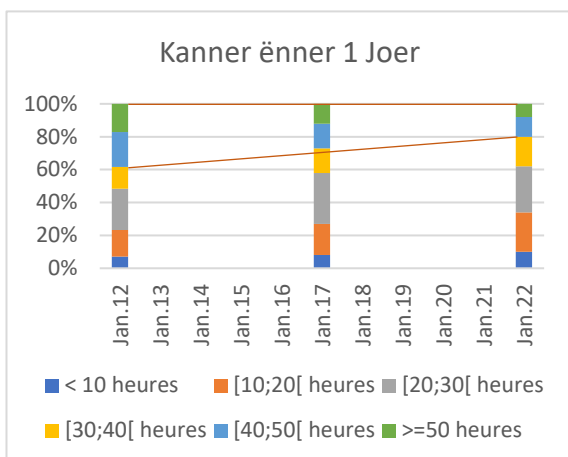
Kleng Kanner ënner engem Joer sinn hautdesdaags an der Moyenne méi al, wa si eng Crèche besichen. Zanter der Reform vum Congé parental am Joer 2016, ass d'Altersmoyenne vun de klenge Kanner an enger Crèche eropgaangen. Am Joer 2016 louch d'Altersmoyenne vun de klenge Kanner bei 8,7 Méint. Hautdesdaags läit d'Altersmoyenne bei 9,2 Méint¹.



Op d'Woch gesinn, verbrénge kleng Kanner ënner engem Joer an der Moyenne manner Stonnen an enger Crèche, wéi nach virun e puer Joer. D'Unzuel u Stonnen ass am éischte Liewensjoer réckleefeg. Am Joer 2012 ware kleng Kanner ënnert engem Joer an der Moyenne 33 Stonnen d'Woch an enger Crèche ageschriwwen. Hautdesdaags si kleng Kanner ënnert engem Joer an der Moyenne just nach 28 Stonnen d'Woch ageschriwwen.

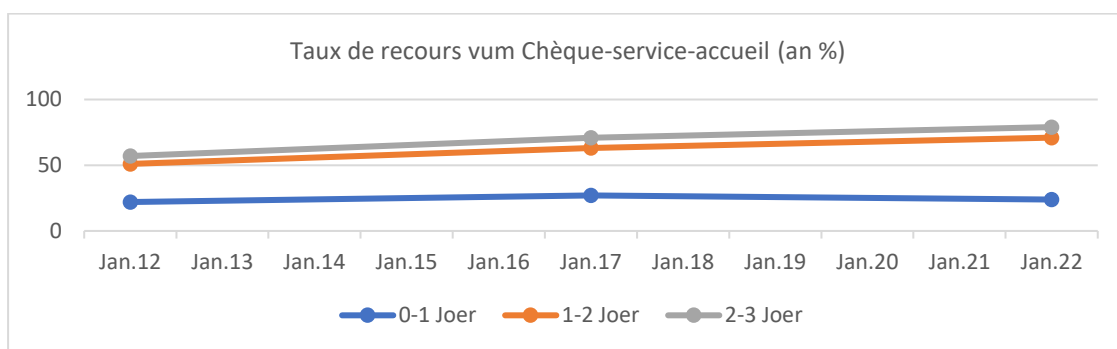
Kanner am Alter vun:	Jan. 2012	Jan. 2017	Jan. 2022
0-1 Joer	33 St.	30 St.	28 St.
1-2 Joer	35 St.	32 St.	32 St.
2-3 Joer	32 St.	32 St.	32 St.

¹ All d'Zuelen an dëser Äntwert baséieren op den Donnéeë vum Facturatiounssystem Chèque-service accueil



50 % manner,
wéi nach am Joer 2012

D'Unzuel u Stonnen, wou kleng Kanner ënner engem Joer 40 Stonnen d'Woch oder nach méi laang an enger Crèche verbréngen, ass zanter dem Joer 2012 ëm 50 % erofgaangen.



Kanner am Alter vun:	Jan. 2012	Jan. 2017	Jan. 2022
0-1 Joer	22 %	27 %	24 %
1-2 Joer	51 %	63 %	71 %
2-3 Joer	57 %	71 %	79 %

Den Undeel u kleng Kanner ënner engem Joer déi eng Crèche besichen ass zanter der Reform vum Congé parental erofgaangen. Am Joer 2017 hu 27 % vun de Kanner ënner engem Joer eng Crèche besicht. Hautdesdaags sinn et just nach 24 % vun de kleng Kanner ënnert engem Joer, déi an enger Crèche ageschriwwen sinn.

Famillje mat Kanner iwwert engem Joer gräife verstärkt op d'Offer vun enger Crèche zeréck. Hautdesdaags sinn 71 % vun de Kanner am Alter tëschent 1-2 Joer an enger Crèche ageschriwwen, an 79 % vun de Kanner am Alter tëschent 2-3 Joer.

Lëtzebuerg, de 24. Abrëll 2023

De Minister fir Educatioun,
Kanner a Jugend

(s.) Claude MEISCH