

17 MAY 2021

DIGITAL SCIENCES - MERGE CUBE



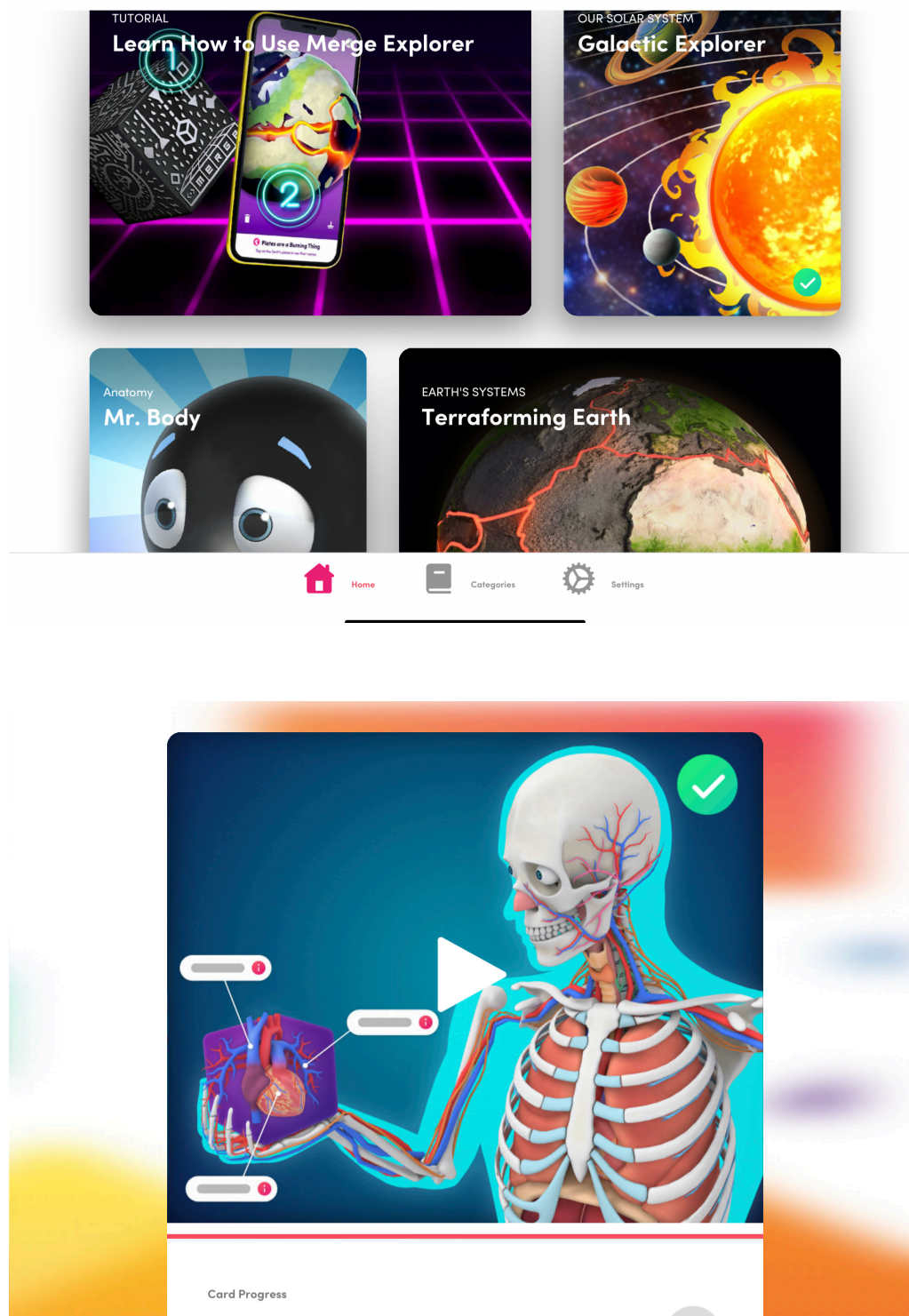
MERGE CUBE

Le **Merge Cube** est un cube présentant un motif différent sur ses 6 faces sur lequel des applications dédiées peuvent superposer un modèle numérique 3D (en réalité augmentée). L'utilisation des merge cubes présente les avantages suivants pour les étudiants :

- Développer l'intelligence spatiale qui est une intelligence fondamentale. Les étudiants ayant de fortes aptitudes spatiales excellent dans les domaines STIM.
- L'ajout du toucher au contenu numérique et l'immersion dans les mondes virtuels permettent aux élèves d'avoir un lien profond avec le contenu.
- Les élèves s'engagent naturellement et intuitivement avec le contenu numérique à l'aide des sens visuels, auditifs, kinesthésiques et tactiles.
- Permet aux élèves de mieux comprendre les phénomènes complexes en les étudiant directement.

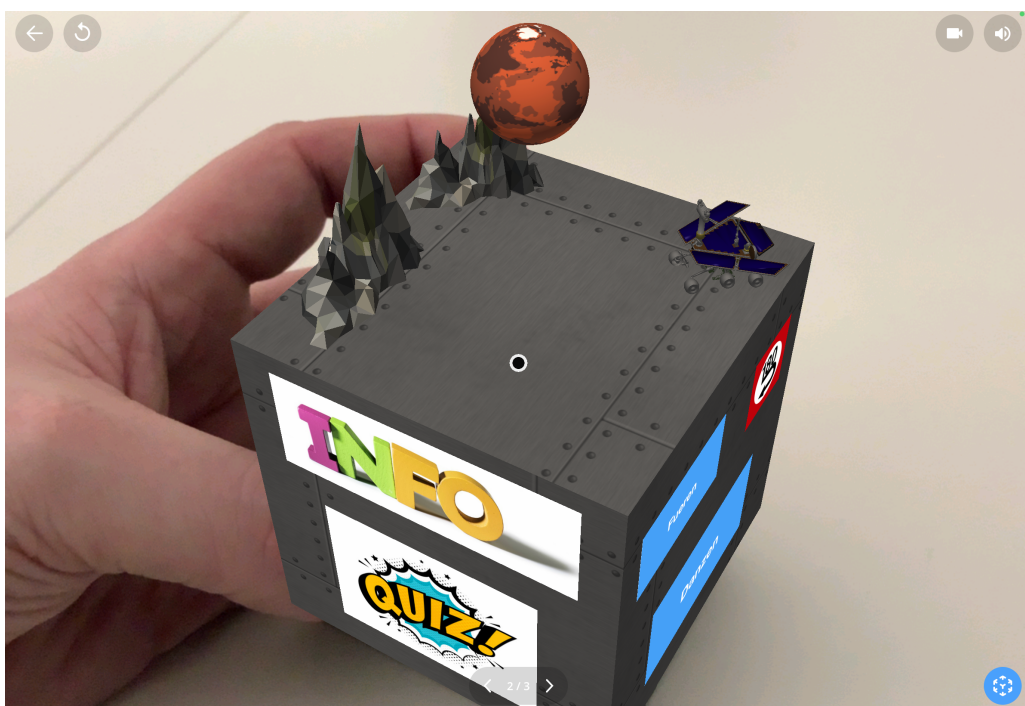
1. UTILISATION DU CONTENU PRÉDÉFINI

Le fabricant de Merge Cube met à disposition des utilisateurs toute une panoplie de contenus prédéfinie ce qui permet aux étudiants de se familiariser avec l'utilisation des cubes en explorant des matières diverses. (Cube1 / Ipad1)



2.UTILISATION DU CONTENU CRÉÉ PAR LE GROUPE DE TRAVAIL

Le groupe de travail a élaboré des contenus spécifiques concernant les différentes axes thématiques de la nouvelle branche. Ainsi les étudiants peuvent faire un lien direct entre les concepts AR/VR et les thématiques individuelles des contenus spécifiques en utilisant cette méthode de visualisation. (Cube2 / Ipad2)



3.DÉMONSTRATION DE LA CRÉATION DE CONTENU

Utilisation de la plateforme "<https://edu.cospaces.io/>" pour la création de contenus simples pour comprendre la méthodique de création de contenu. Ainsi l'utilisateur peut lui-même accéder au processus créatif en le combinant aux savoirs d'algorithmique et de codage. (Macbook)

