



Commission jointe de la Chambre des Députés

Projets d'infrastructures scolaires

4 juillet 2019



LE GOUVERNEMENT
DU GRAND-DUCHÉ DE LUXEMBOURG
Ministère de la Mobilité
et des Travaux publics

Administration des bâtiments publics



Investir dans les infrastructures scolaires = investir dans l'avenir des élèves:

- Création de 2 nouvelles écoles
- Construction de 8 nouveaux bâtiments scolaires
- 5 projets d'extension / de réaménagement
- + 40 projets scolaires en programmation, avant-projet, exécution

en vue de

- poursuivre la diversification de l'offre scolaire
- anticiper les besoins d'un pays en pleine croissance
- créer une offre cohérente, au niveau national comme régional
- mettre en œuvre des concepts pédagogiques modernes, alternatifs et inclusifs

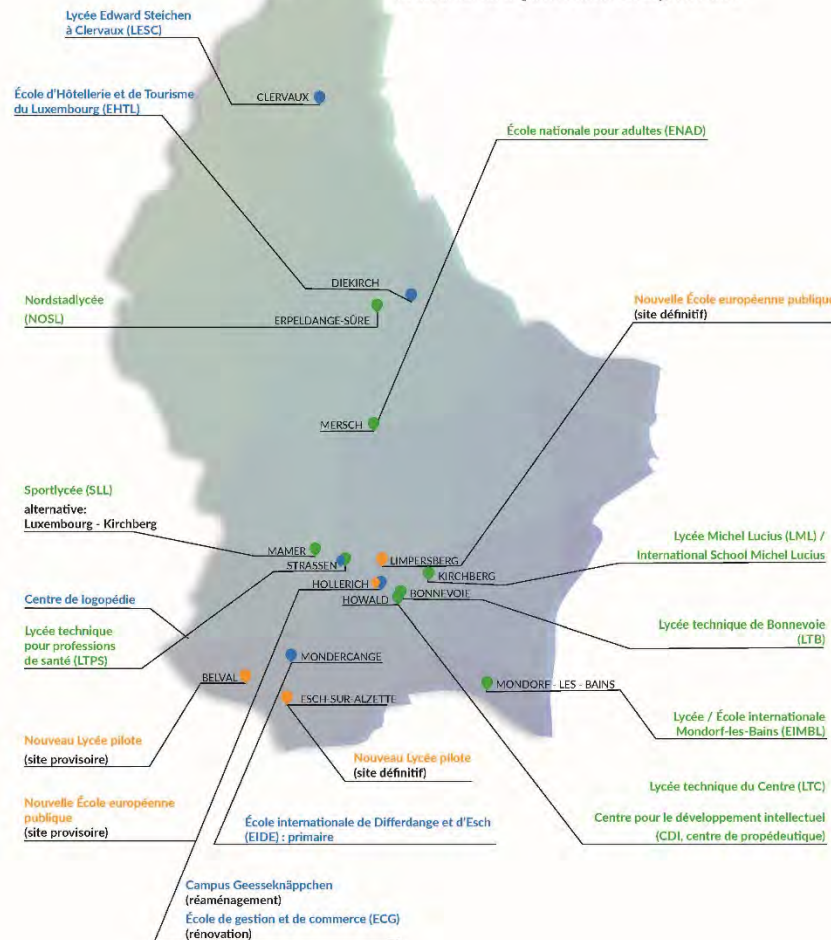
Infrastructures scolaires étatiques



INFRASTRUCTURES SCOLAIRES

2 créations de nouvelles écoles
8 nouvelles constructions
5 projets d'extension / réaménagement

plus 40 projets d'infrastructures dont
l'exécution ou la planification est déjà en cours





Investissement durable

- équiper au plus haut niveau technologique (« Energieeffiziente Lyzeen »)
- soutenir le bien-être et le confort des élèves, des enseignants
- emploi de matériaux sains, recyclage et réemploi des matériaux (« économie circulaire »)
- bonne acoustique et éclairage naturel
- fonctionnalité et flexibilité en vue d'un développement durable
- utilisation prioritaire d'énergies renouvelables

Investissements financiers d'environ EUR 1'300'000'000.- TTC

1. Future localisation de l'Ecole nationale pour adultes (ENAD)



LE GOUVERNEMENT
DU GRAND-DUCHÉ DE LUXEMBOURG

"Mierscherbiérg"



LE GOUVERNEMENT
DU GRAND-DUCHÉ DE LUXEMBOURG
Administration du cadastre
et de la topographie

GEOPORTAIL MERSCH

map.geoportail.lu
Le géoportail national du Grand-Duché du Luxembourg



Date d'impression: 25/06/2019 11:53

www.geoportail.lu est un portail d'accès aux informations géolocalisées, données et services qui sont mis à disposition par les administrations publiques luxembourgeoises. Responsabilité: Malgré la grande attention qu'elles portent à la justesse des informations diffusées sur ce site, les autorités ne peuvent endosser aucune responsabilité quant à la fidélité, à l'exactitude, à l'actualité, à la fiabilité et à l'intégralité de ces informations. Information dépourvue de foi publique.
Droits d'auteur: Administration du Cadastre et de la Topographie. <http://g-o.lu/copyright>

Echelle approximative 1:5000

0 50 100 150m

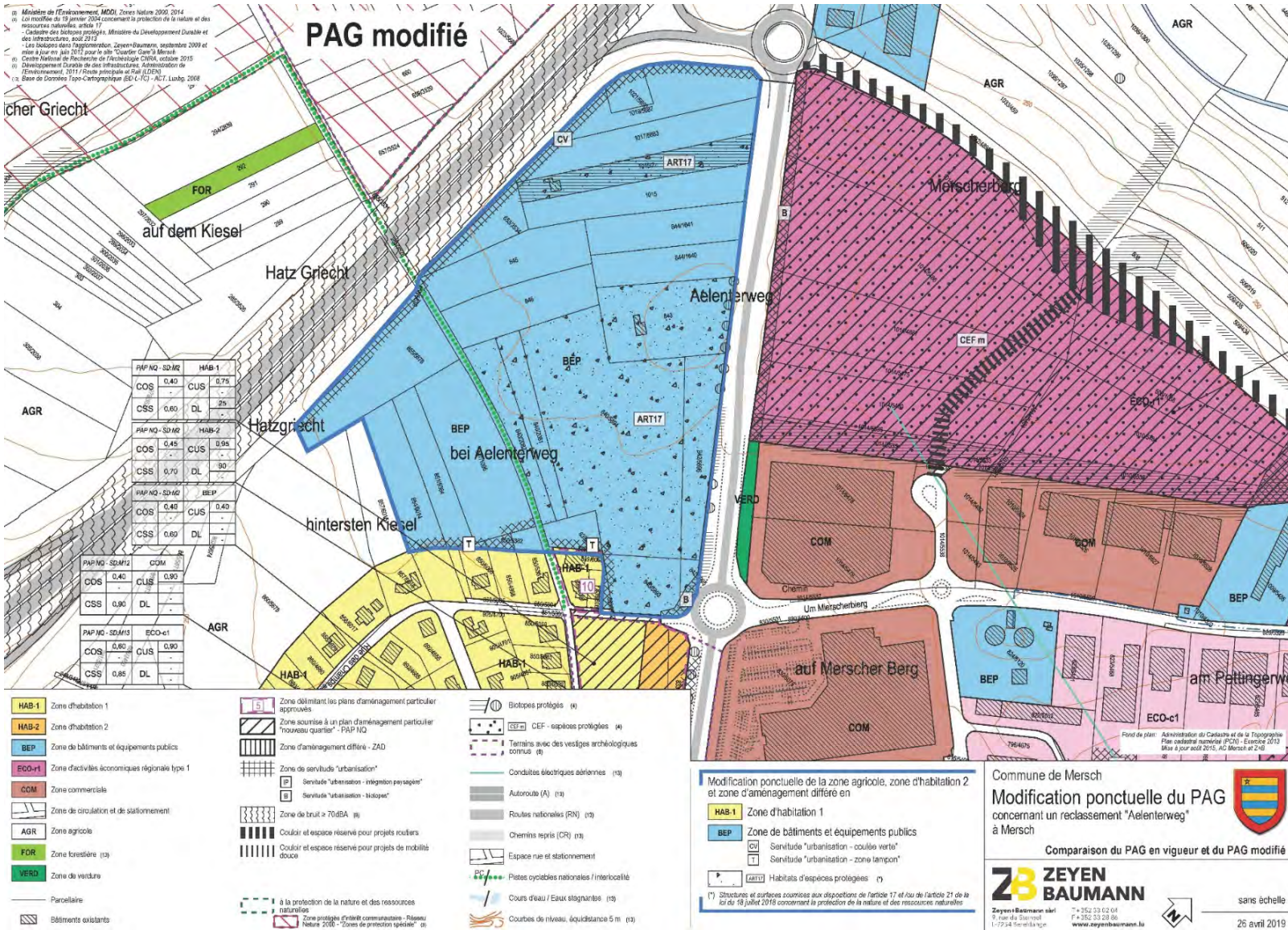
<http://g-o.lu/3/cQIR>



1. Future localisation de l'Ecole nationale pour adultes (ENAD)



Modification ponctuelle du PAG



1. Future localisation de l'Ecole nationale pour adultes (ENAD)



Terrain d'implantation de ~1,2ha

mise en service ~ sept.2024



Bureau d'architectes
TEISEN & GIESLER
105, rue Adolphe Flecher
L-1621 Luxembourg
Tel. 220508 - Fax. 223981
Info@teisen-giesler.lu

Administration des Bâtiments Publics /
Administration communale de Mersch

Complexe sportif communal "Mierscherberg"
Etude d'implantation et d'accessibilité d'un campus
scolaire (Lycée ENAD) au sein du site communal
avec synergies des infrastructures

17.06.2019
M 1/2000

1. Future localisation de l'Ecole nationale pour adultes (ENAD)



Implantation actuelle à Hollerich

map.geoportal.lu

Le géoportail officiel du Grand-Duché de Luxembourg

E2C Superficie du terrain=Surface d'impl.: 1.46ha

ADMINISTRATION DU CADASTRE ET DE LA TOPOGRAPHIE

Grand-Duché de Luxembourg



2. Future localisation du Sportlycée (SLL)



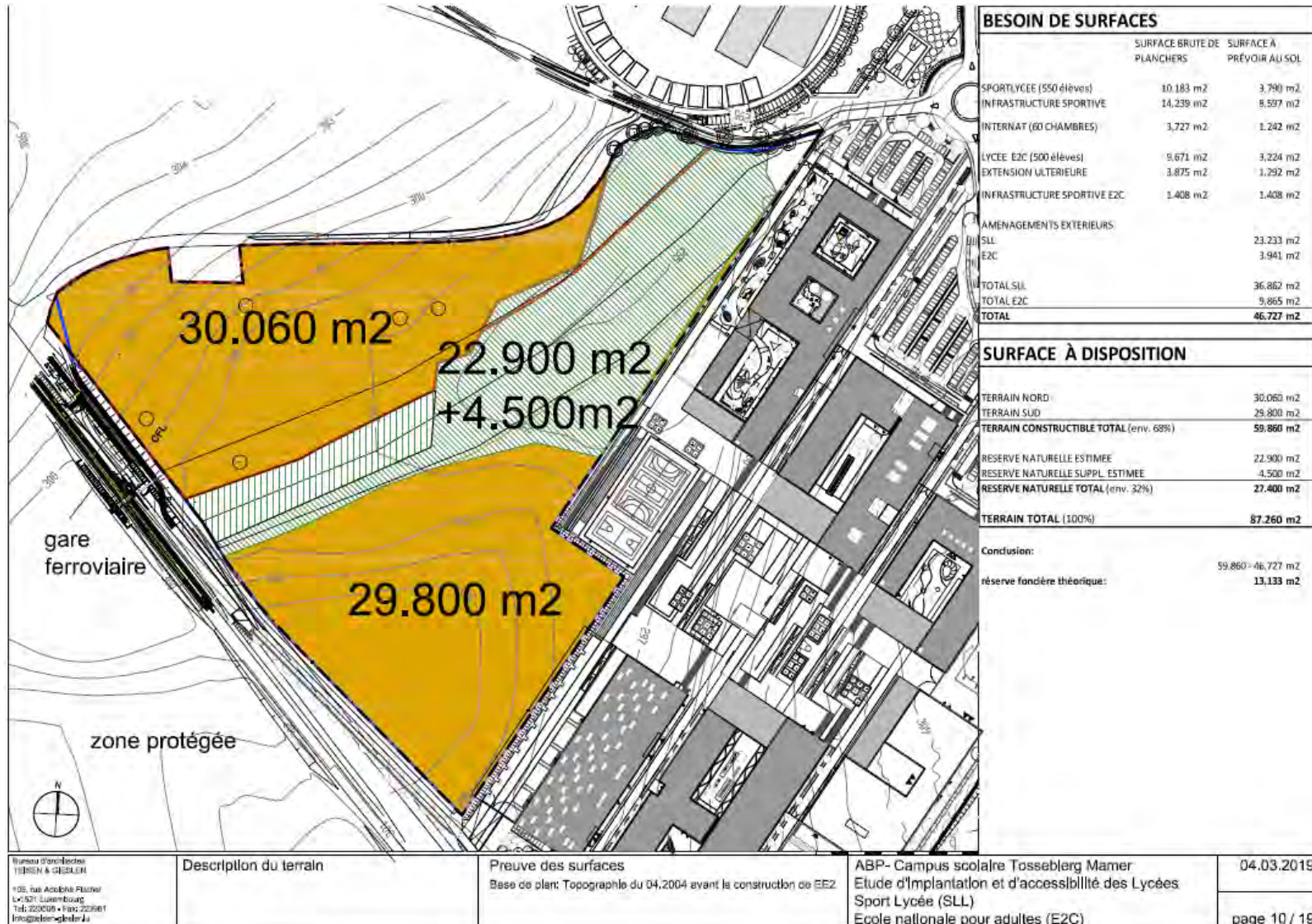
Variante Mamer: Situation existante



2. Future localisation du Sportlycée (SLL)



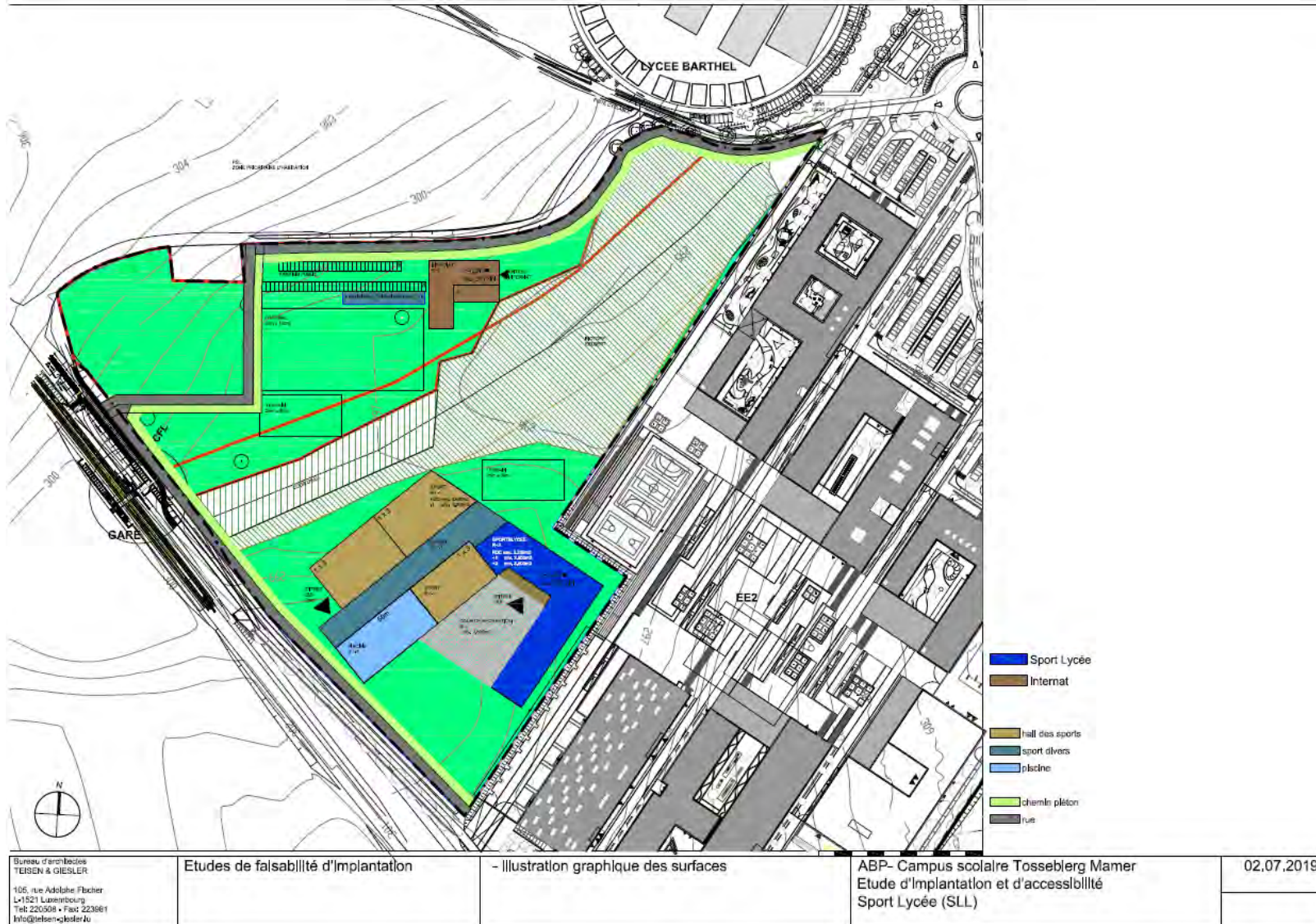
Variante Mamer: terrain d'implantation de ~6ha



2. Future localisation du Sportlycée (SLL)



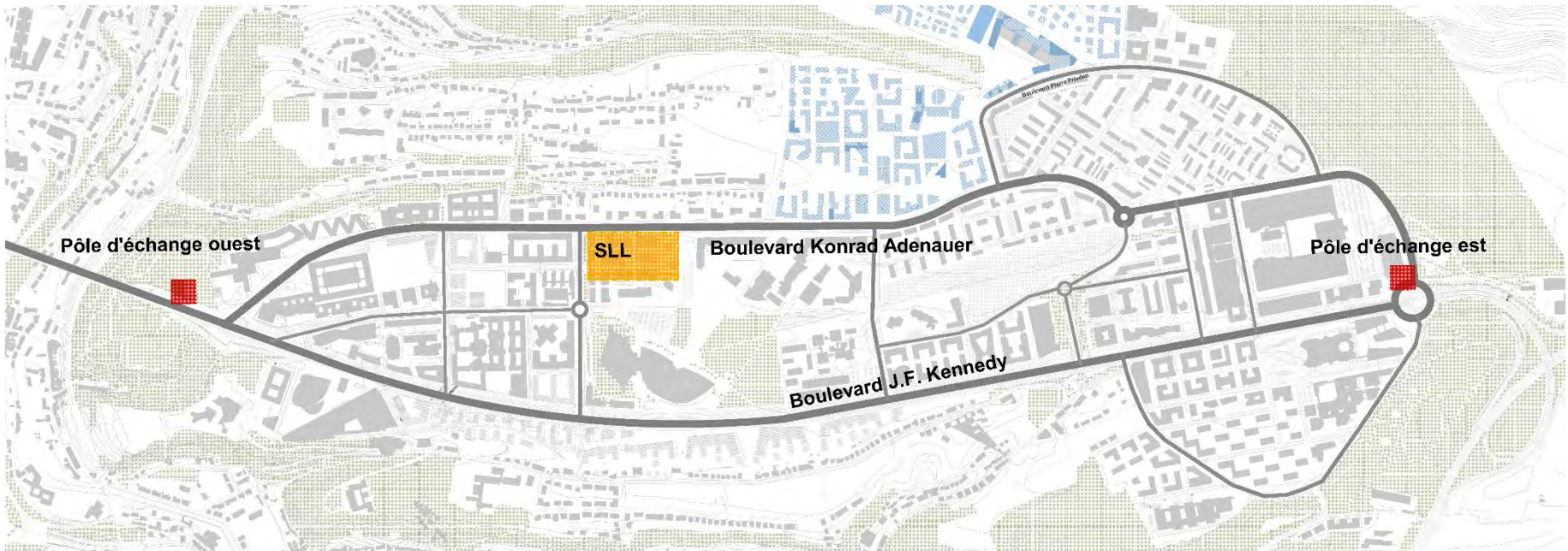
Variante Mamer: Schéma d'implantation



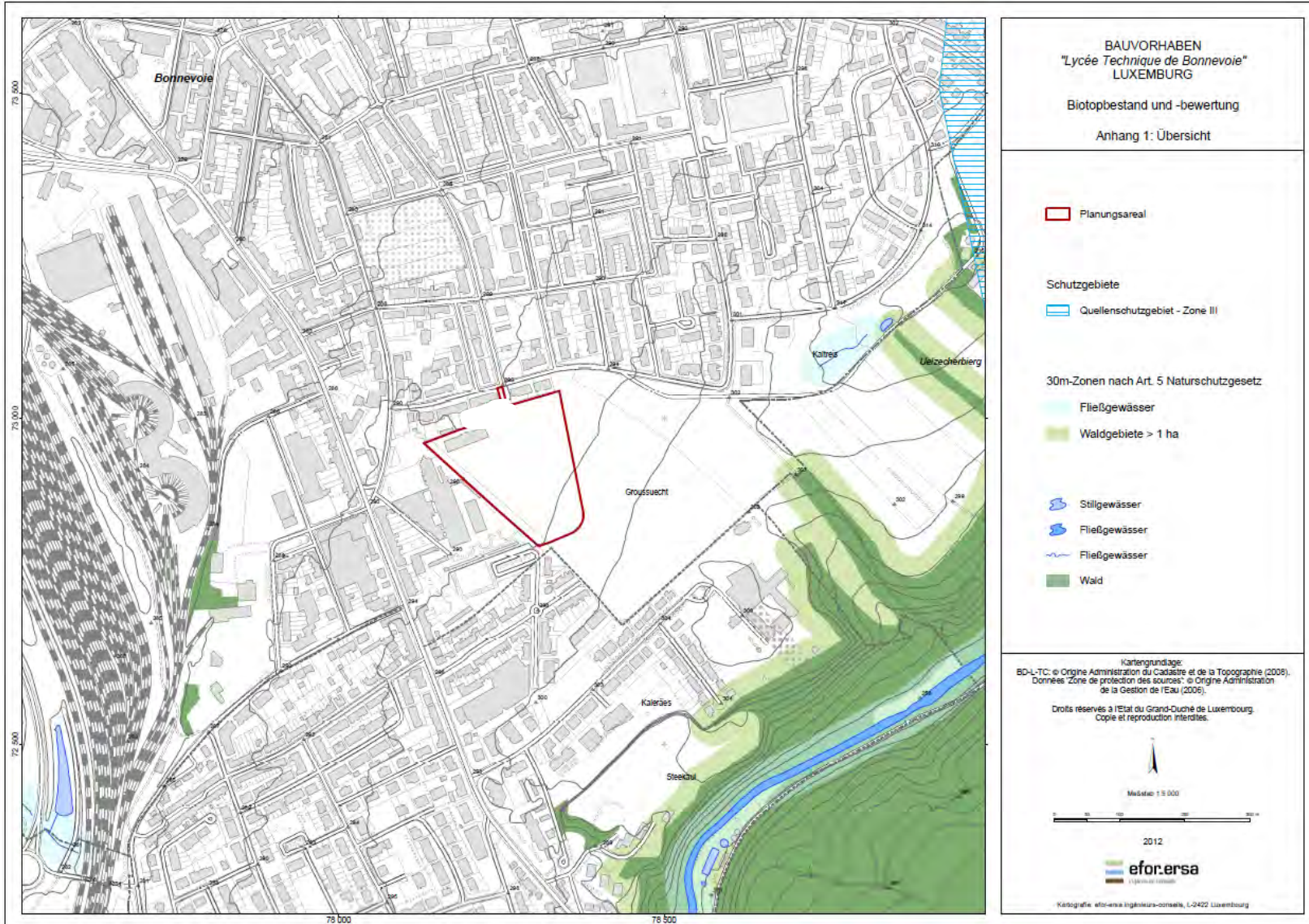
2. Future localisation du Sportlycée (SLL)



Variante Kirchberg



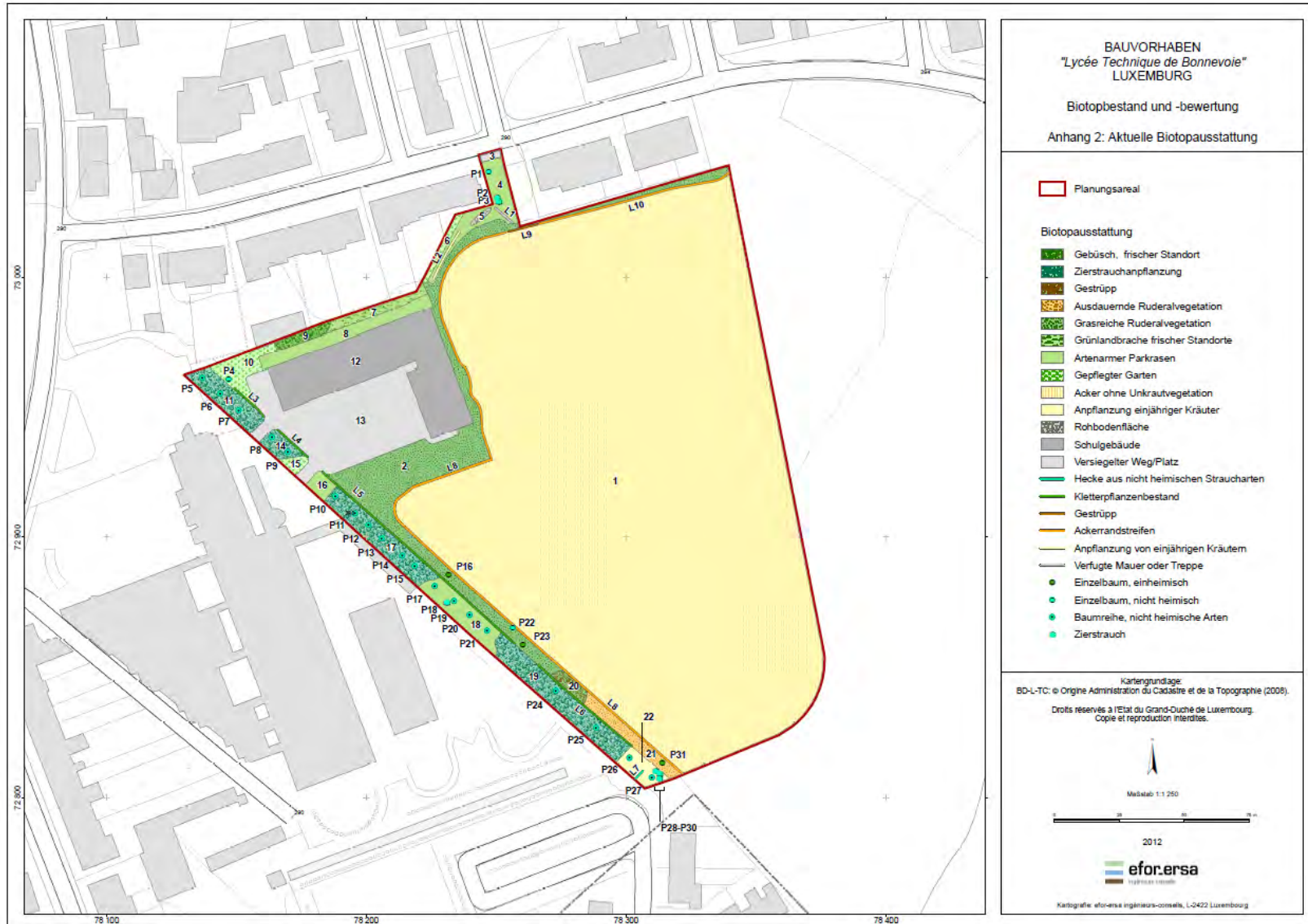
3. Nouvelle construction Lycée technique Bonnevoie (LTB)



3. Nouvelle construction Lycée technique Bonnevoie (LTB)



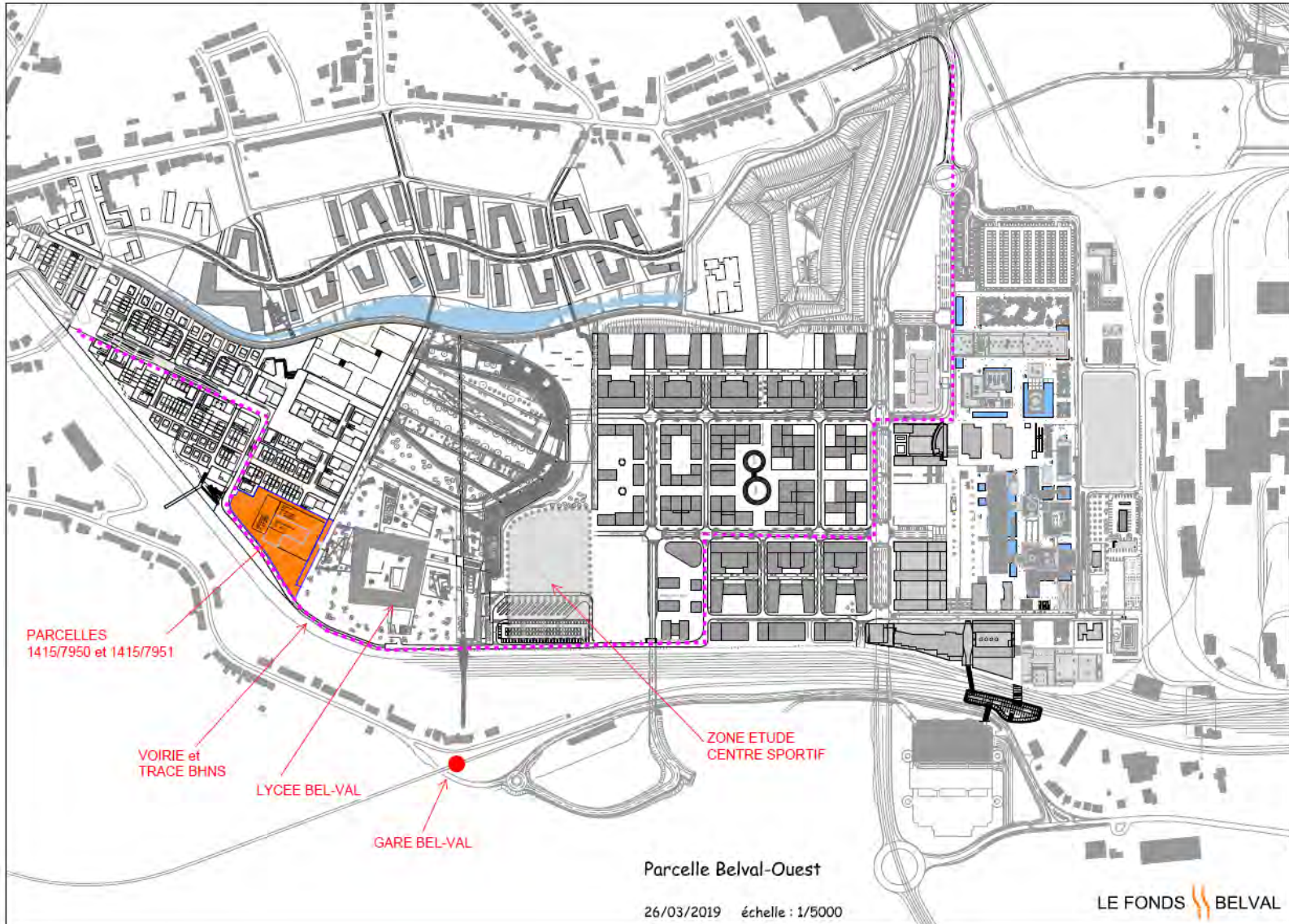
mise en service ~ sept.2026



4. Projet d'un nouveau Lycée pilote - région Sud



Belval: terrain adjacent au Lycée BEL-VAL



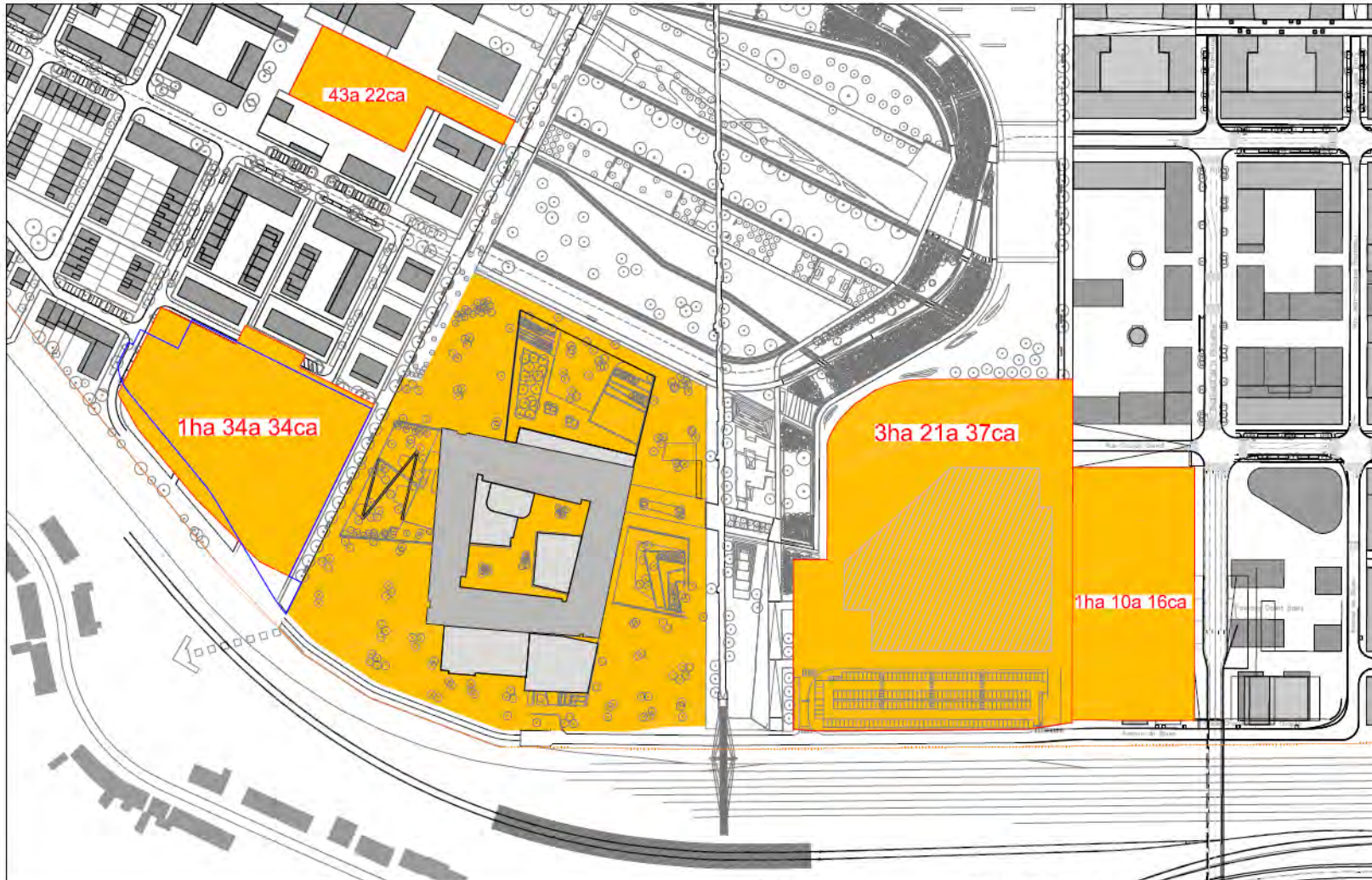
4. Projet d'un nouveau Lycée pilote - région Sud



LE GOUVERNEMENT
DU GRAND-DUCHÉ DE LUXEMBOURG

Belval

mise en service ~ sept.2023



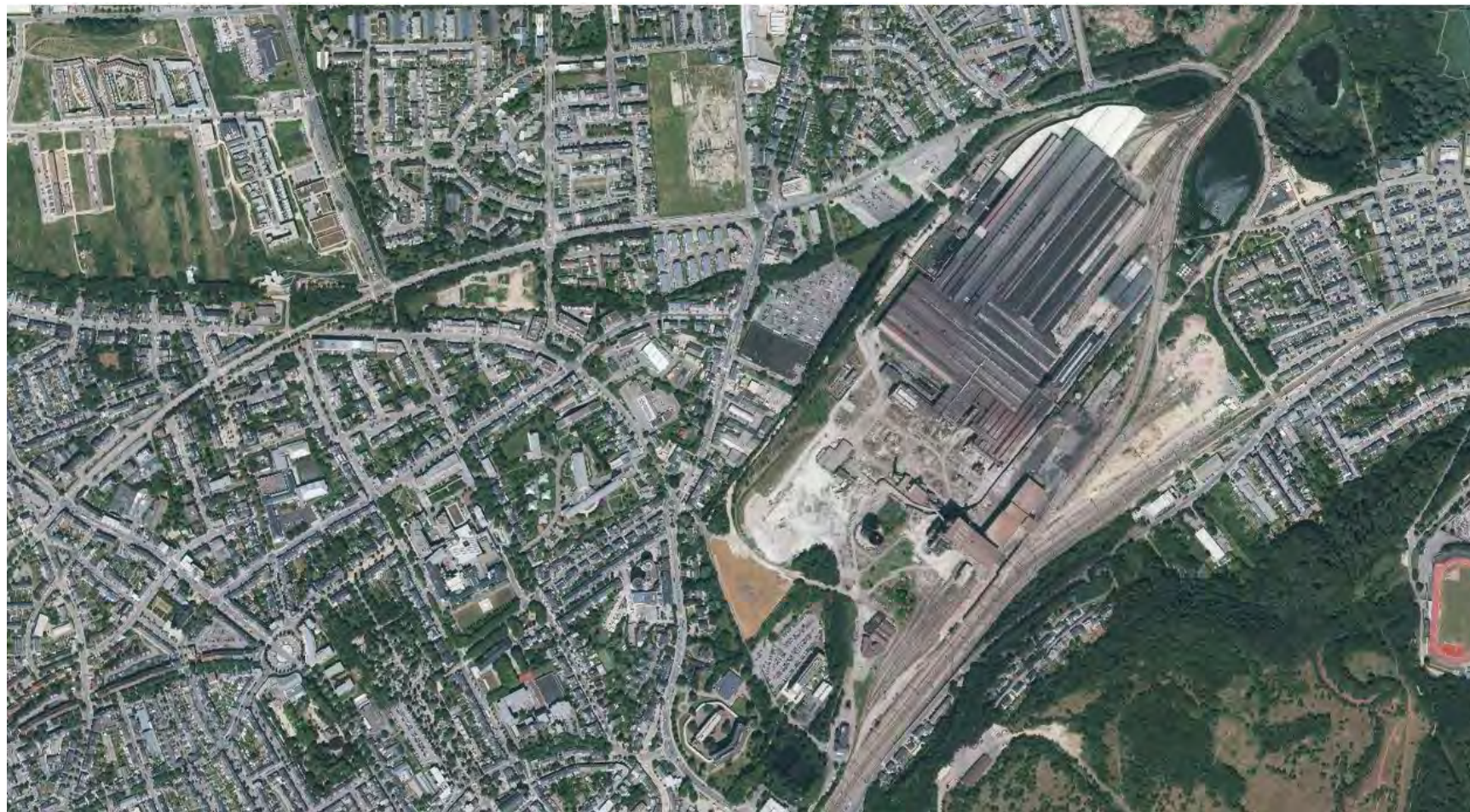
OBJET:	Parcelle Domaine de l'Etat plan de situation		
LE FONDS  BELVAL	Intitule: xxx_xxx_xxx_xxx	Vue en plan	Echelle: 1/2000
	Date Incho: Phase:	Niveau TO	Date: 19/12/18

4. Projet d'un nouveau Lycée pilote - région Sud



LE GOUVERNEMENT
DU GRAND-DUCHÉ DE LUXEMBOURG

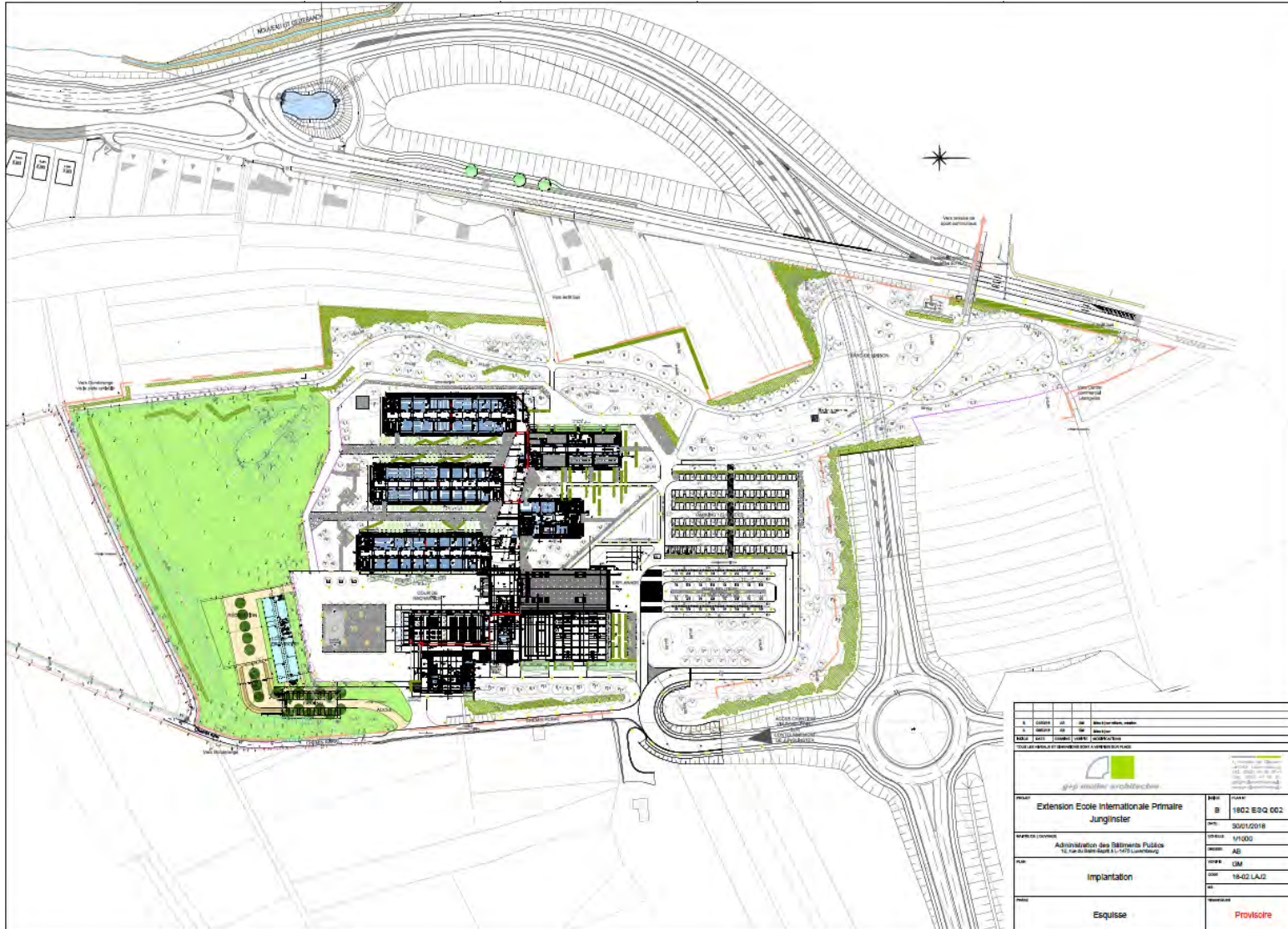
Esch / Schiffflange



5. Implantation école européenne agréée à Luxembourg



Site Lënster Lycée

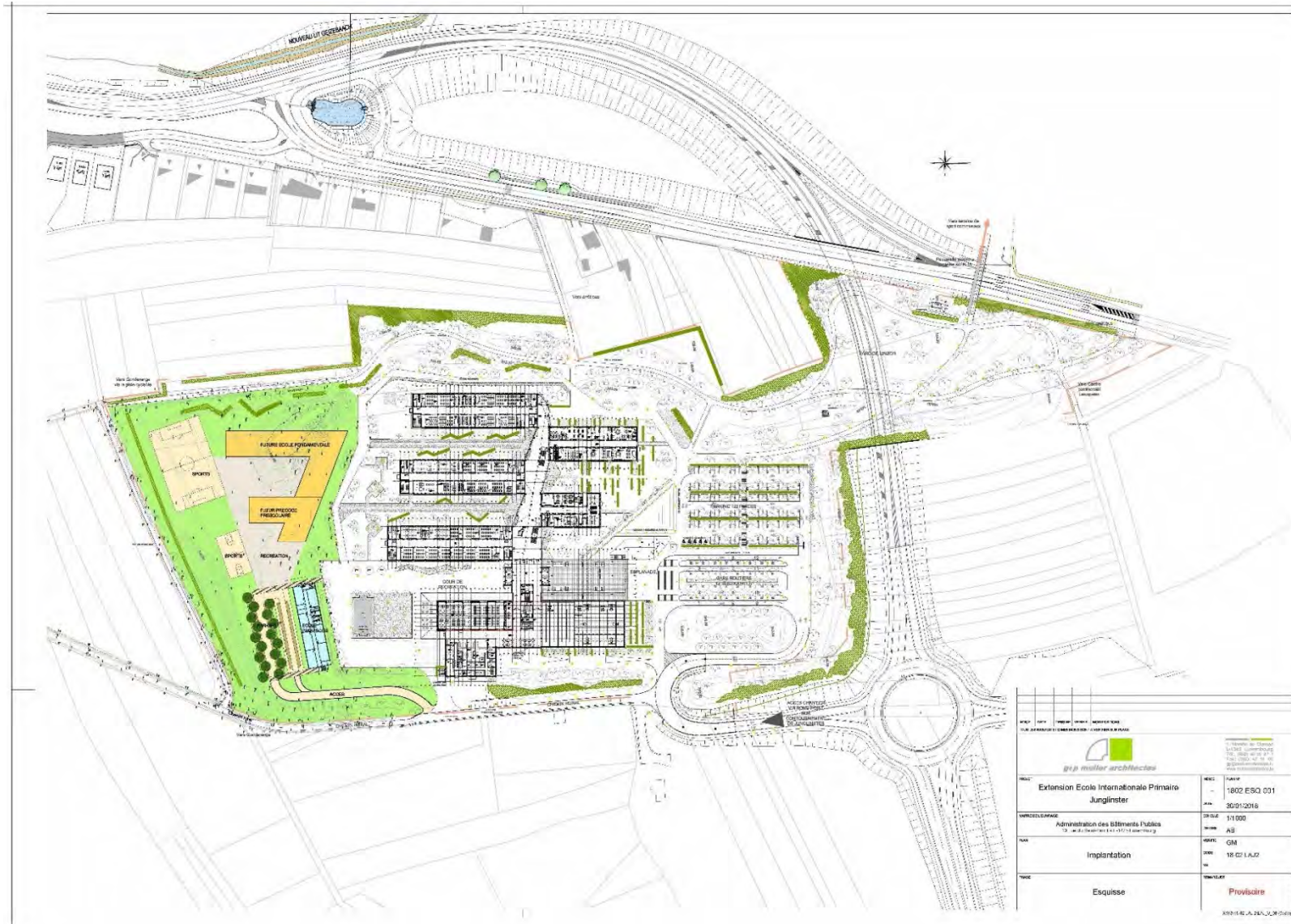


5. Implantation école européenne agréée à Luxembourg



Implantation schématique

mise en service ~ sept.2023



PROJET	Extension Ecole Internationale Primaire Junglinster
NOUVEAU	1802 ESQ 011
DATE	30/01/2016
ÉCHELLE	1/1000
PROJETANT	Administration des Bâtiments Publics
PROJETANT	18, rue de la Liberté L-1011 Luxembourg
NATURE	Implantation
DATE	18.02.14.12
ÉTAT	Esquisse
PROJETANT	Provisoire

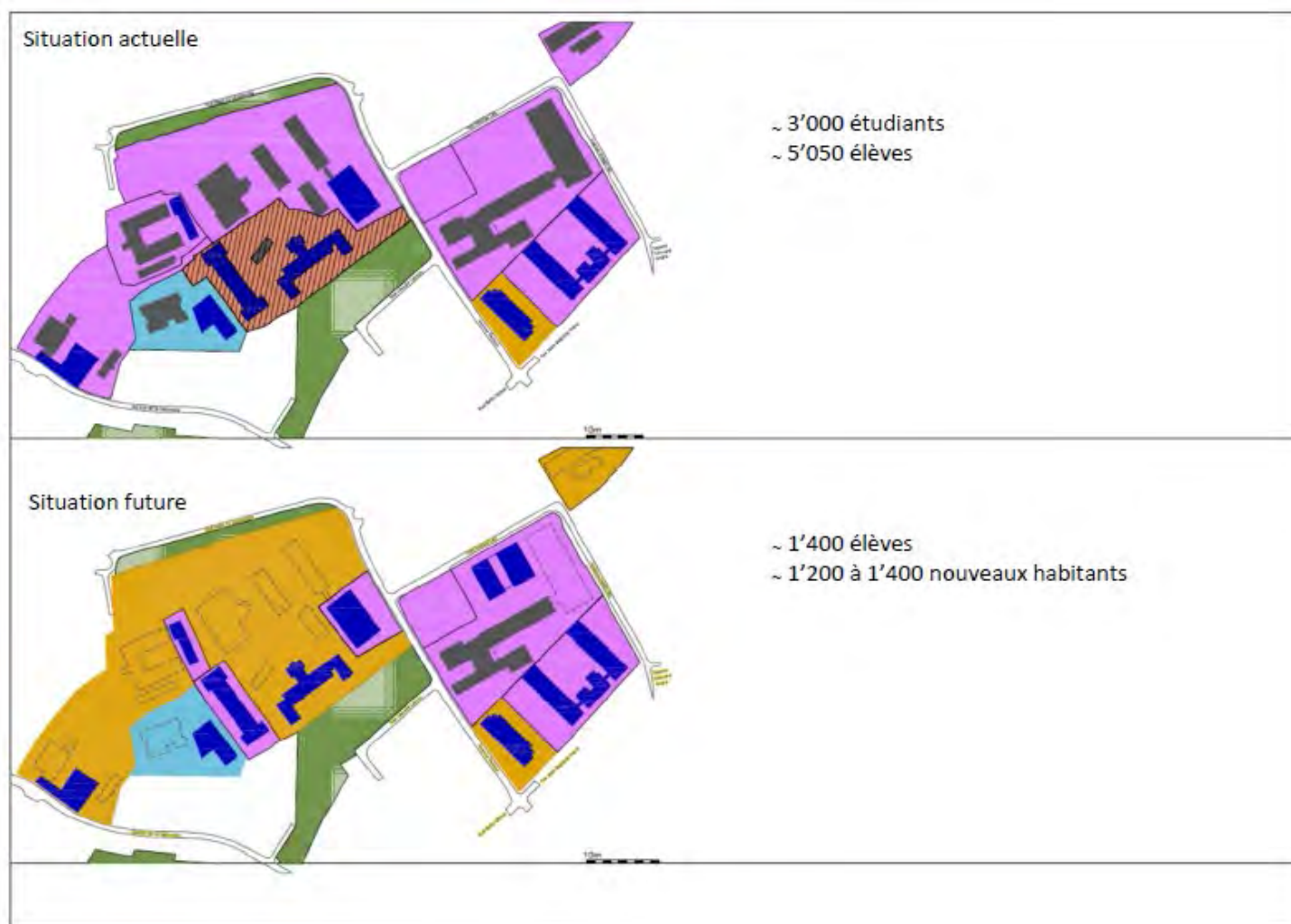
14/09/14 11:27:11

5. Implantation école européenne agréée à Luxembourg



LE GOUVERNEMENT
DU GRAND-DUCHÉ DE LUXEMBOURG

Site Limpertsberg: Aile 1000 / 2000 du LML, bâtiment “Vauban” et LTC

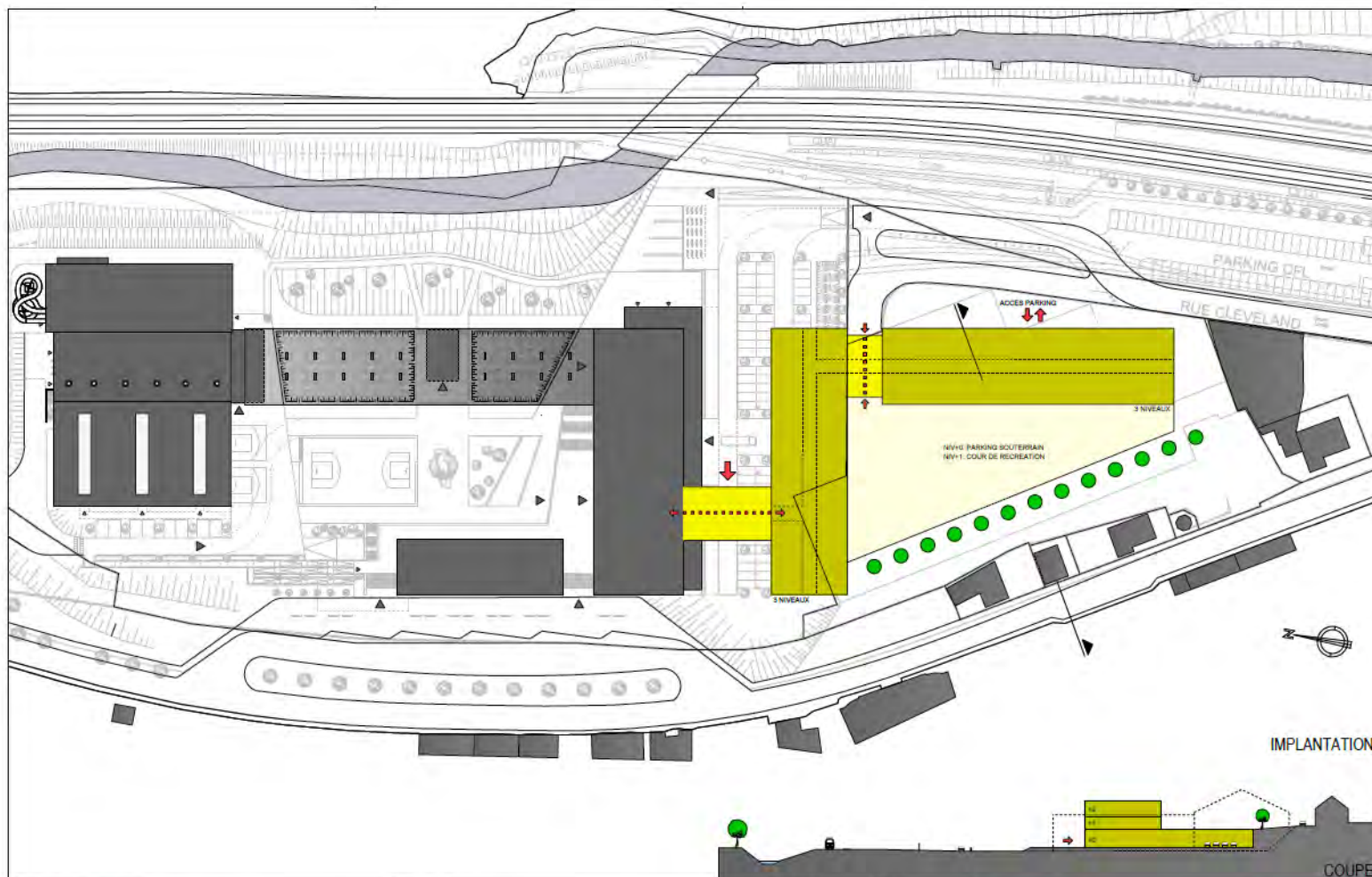


6. Lycée Edward Steichen à Clervaux - extension (LESC)



LE GOUVERNEMENT
DU GRAND-DUCHÉ DE LUXEMBOURG

dépôt projet de loi ~ fin 2020



<p>Maitre(s) de l'Ouvrage ADMINISTRATION DES BÂTIMENTS PUBLICS 10, rue du St Esprit L-1475 Luxembourg</p>	<p>Document ETUDE DE FAISABILITE - TERRAIN "SYNPLANTS" VARIANTE 1 - UTILISATION LYCEE</p>	<p>Plan n° E.031-930</p>	<p>Indice .</p>	<p>JONAS ARCHITECTES ASSOCIÉS JONAS ARCHITECTES ASSOCIÉS S.A. 37, Grand-Bas L-9050 Lutzerath www.ja.lu</p> <p>tel: +352 81 82 40-4 fax: +352 81 02 89 e-mail: info@ja.lu</p>
<p>Objet I.C.L. - LYCÉE CLERVAUX Route de Bastogne L-9010 CLERVAUX</p>		<p>Echelle 1/1000</p>	<p>Date 28/06/2012</p>	



Site Diekirch



LE GOUVERNEMENT
DU GRAND-DUCHÉ DE LUXEMBOURG
Administration du cadastre
et de la topographie

map.geoportail.lu

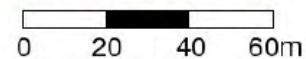
Le géoportail national du Grand-Duché du Luxembourg



Date d'impression: 03/07/2019 10:17

www.geoportail.lu est un portail d'accès aux informations géolocalisées, données et services qui sont mis à disposition par les administrations publiques luxembourgeoises. Responsabilité: Malgré la grande attention qu'elles portent à la justesse des informations diffusées sur ce site, les autorités ne peuvent endosser aucune responsabilité quant à la fidélité, à l'exactitude, à l'actualité, à la fiabilité et à l'intégralité de ces informations. Information dépourvue de foi publique.
Droits d'auteur: Administration du Cadastre et de la Topographie. <http://g-o.lu/copyright>

Echelle approximative 1:1500



<http://g-o.lu/3/4Wmy>



8. Ecole internationale à Esch-sur-Alzette



LE GOUVERNEMENT
DU GRAND-DUCHÉ DE LUXEMBOURG

EDIFF à Mondercange (fondamental) mise en service ~ sept.2023



LE GOUVERNEMENT
DU GRAND-DUCHÉ DE LUXEMBOURG
Administration du cadastre
et de la topographie

Ancienne Ediff à Mondercange

map.geoportail.lu

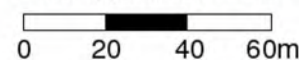
Le géoportail national du Grand-Duché du Luxembourg



Date d'impression: 19/04/2017 07:28

www.geoportail.lu est un portail d'accès aux informations géolocalisées, données et services qui sont mis à disposition par les administrations publiques luxembourgeoises. Responsabilité: Malgré la grande attention qu'elles portent à la justesse des informations diffusées sur ce site, les autorités ne peuvent endosser aucune responsabilité quant à la fidélité, à l'exactitude, à l'actualité, à la fiabilité et à l'intégralité de ces informations. Information dépourvue de foi publique. Droits d'auteur: Administration du Cadastre et de la Topographie. <http://g-o.lu/copyright>

Echelle approximative 1:1500



<http://g-o.lu/3/kHNa>



8. Ecole internationale à Esch-sur-Alzette



LE GOUVERNEMENT
DU GRAND-DUCHÉ DE LUXEMBOURG

Bâtiment Victor Hugo (secondaire)



LE GOUVERNEMENT
DU GRAND-DUCHÉ DE LUXEMBOURG
Administration du cadastre
et de la topographie

map.geoportail.lu

Le géoportail national du Grand-Duché du Luxembourg



Date d'impression: 25/06/2019 15:54

www.geoportail.lu est un portail d'accès aux informations géolocalisées, données et services qui sont mis à disposition par les administrations publiques luxembourgeoises. Responsabilité: Malgré la grande attention qu'elles portent à la justesse des informations diffusées sur ce site, les autorités ne peuvent endosser aucune responsabilité quant à la fidélité, à l'exactitude, à l'actualité, à la fiabilité et à l'intégralité de ces informations. Information dépourvue de foi publique. Droits d'auteur: Administration du Cadastre et de la Topographie. <http://g-o.lu/copyright>

Echelle approximative 1:1500



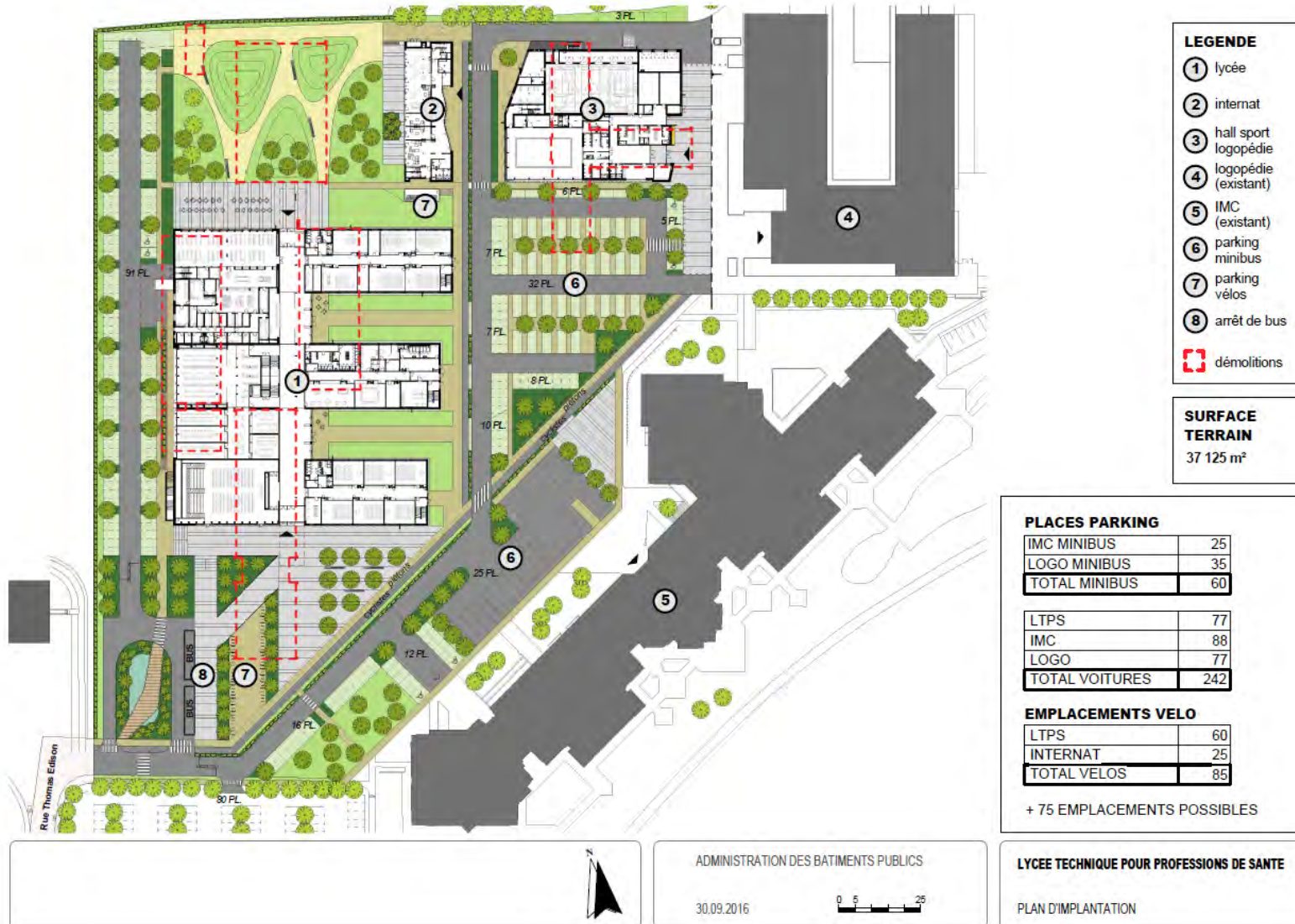
<http://g-o.lu/3/d6Nx>



10. Lycée technique pour professions de santé à Strassen



mise en service ~ sept.2023



LEGENDE

- ① lycée
- ② internat
- ③ hall sport
logopédie
- ④ logopédie
(existant)
- ⑤ IMC
(existant)
- ⑥ parking
minibus
- ⑦ parking
vélos
- ⑧ arrêt de bus
- démolitions

**SURFACE
TERRAIN**
37 125 m²

PLACES PARKING

IMC MINIBUS	25
LOGO MINIBUS	35
TOTAL MINIBUS	60

LTPS	77
IMC	88
LOGO	77
TOTAL VOITURES	242

EMPLACEMENTS VELO

LTPS	60
INTERNAT	25
TOTAL VELOS	85

+ 75 EMBLEMENTS POSSIBLES



ADMINISTRATION DES BATIMENTS PUBLICS

30.09.2016



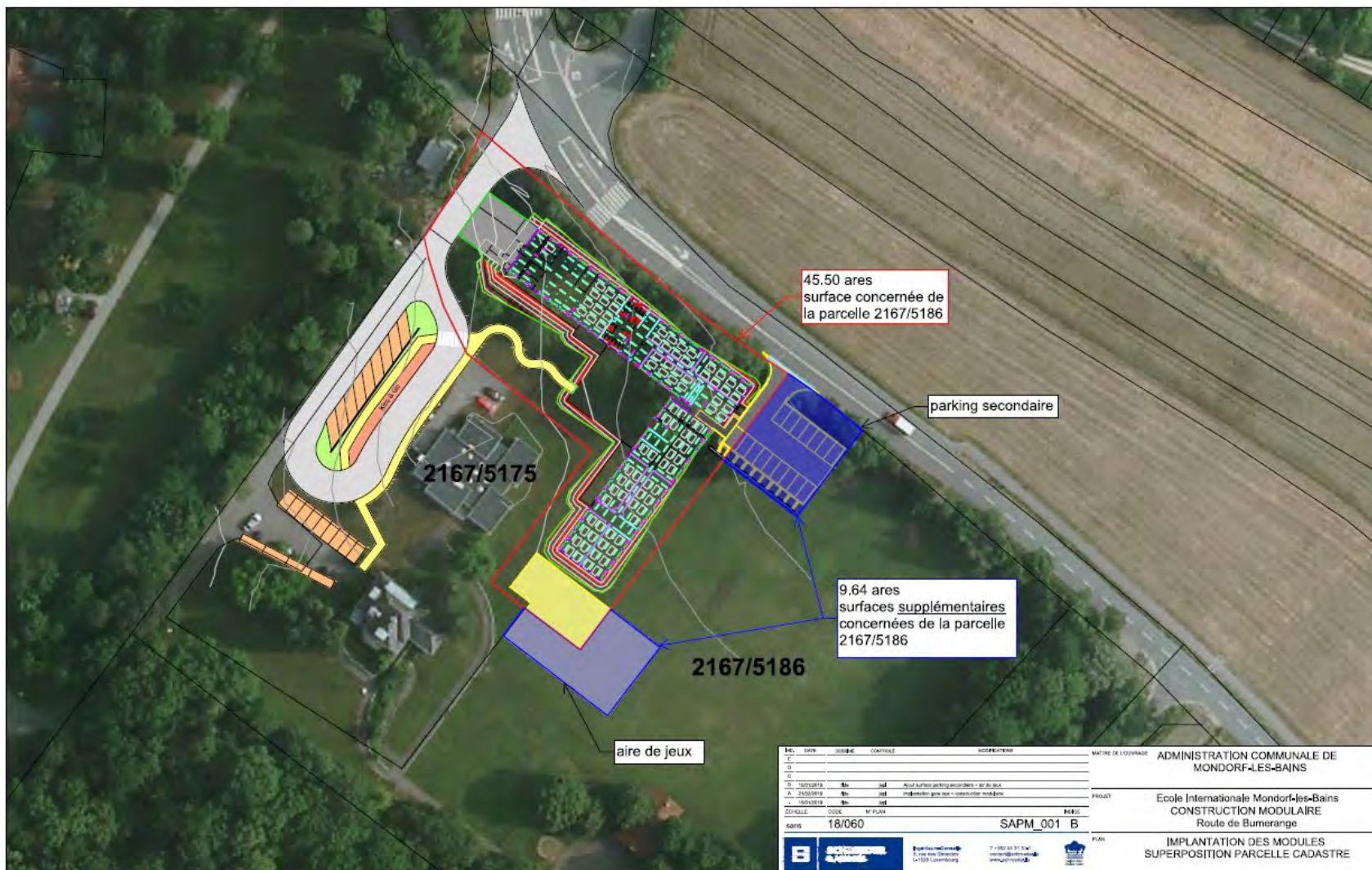
LYCEE TECHNIQUE POUR PROFESSIONS DE SANTE

PLAN D'IMPLANTATION

12. Ecole internationale Mondorf-les Bains (EIMLB)



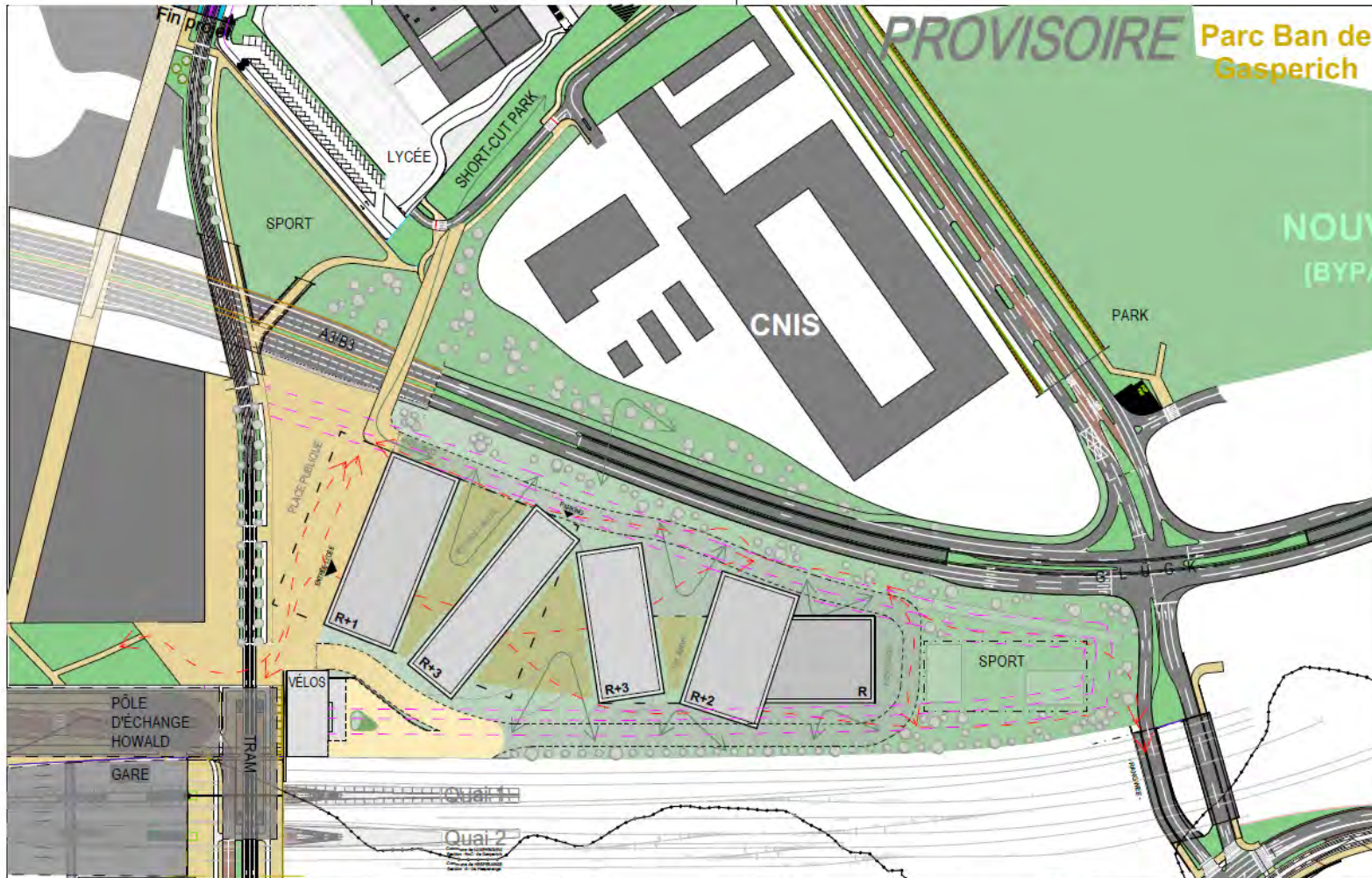
Site provisoire





Terrain Midfield à Howald

dépôt projet de loi ~ mi-2022

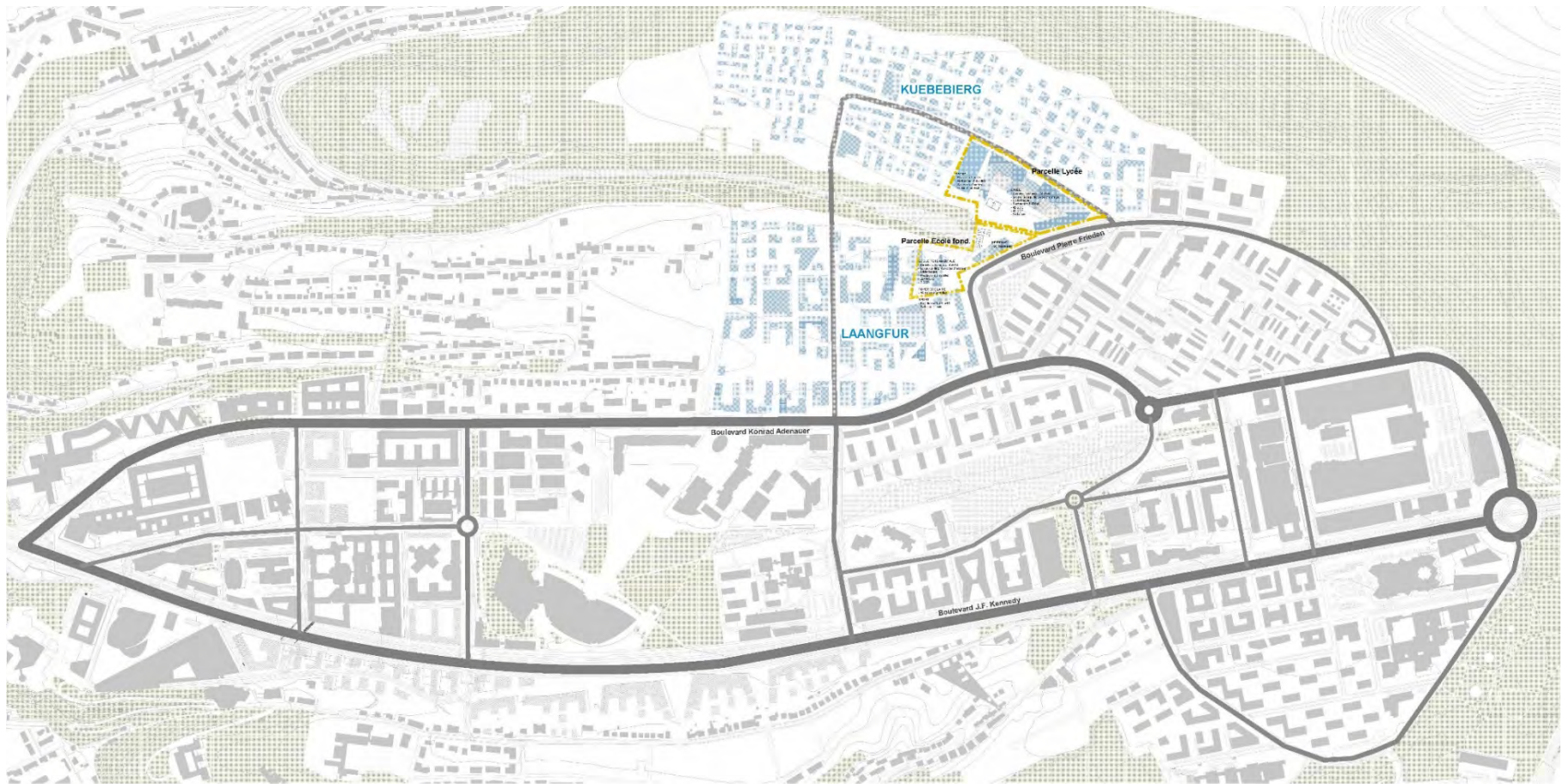


BAUVORHABEN: 8051 - Étude d'implantation et d'accessibilité - Lycée LTC Pôle d'échange Howald	AUFTRAGGEBER: ABP - Administration des Bâtiments Publics 10, rue du Saint Esprit L-1475 Luxembourg Tel: +352 461919 - 620 E-Mail: elisabeth.jiebgott@bp.etat.lu	ARCHITEKT: Teisen-Giesler Architectes 105, rue Adolphe Fischer L-1521 Luxembourg Tel: 220508 Fax: 223961 E-Mail: info@teisen-giesler.lu	Plan N° 8051-EF-00.1	Planinhalt LAGEPLAN	
			Maßstab 1:1800	Entsch am	TEISEN-GIESLER ARCHITECTES
			Planersteller JM/PO	Datum 06.11.2018	

14. Lycée Michel Lucius (LML) - fondamental et secondaire

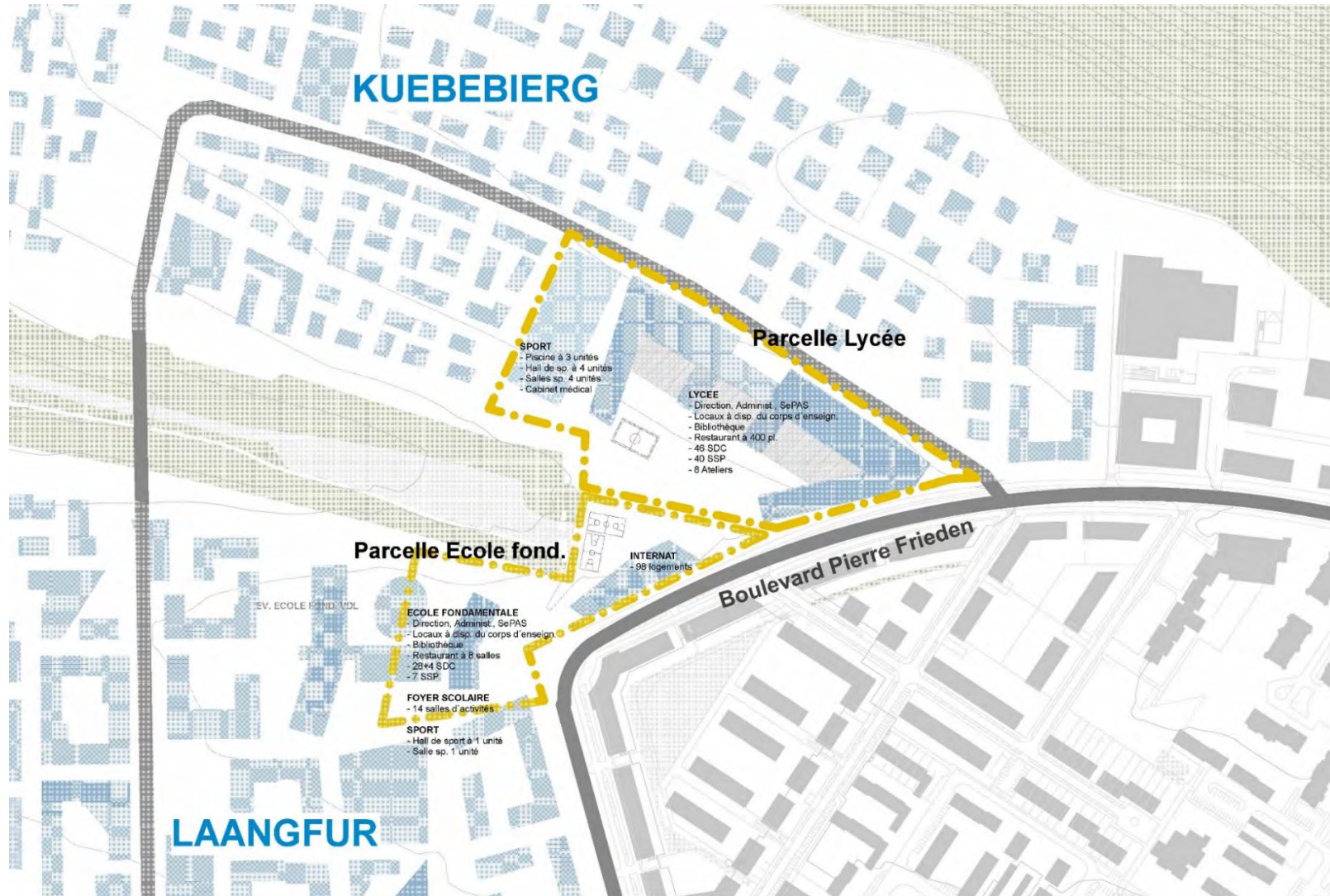


Nouvelle construction au Kirchberg

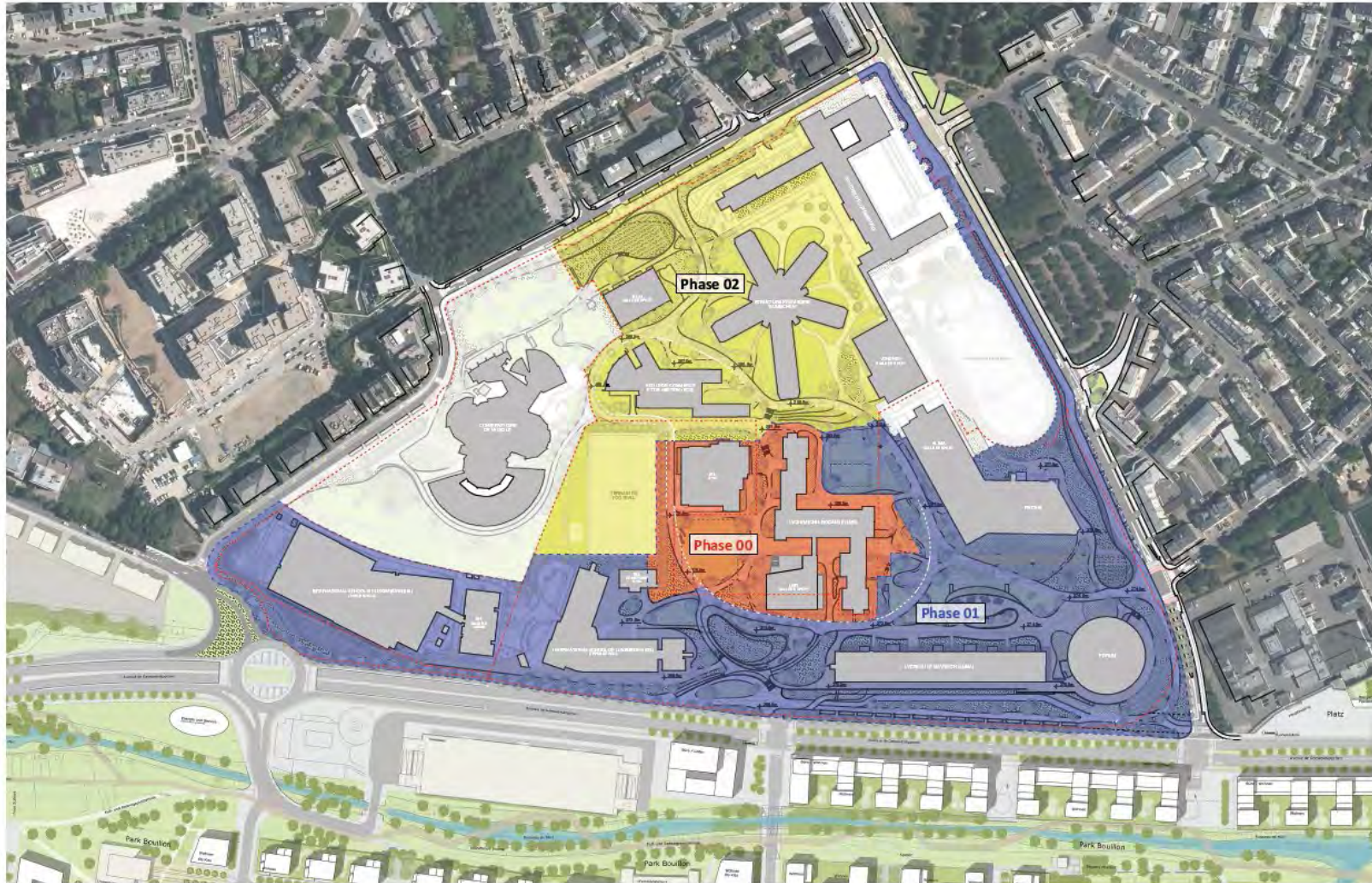




dépôt projet de loi ~ début 2021



15. Réaménagement du Campus Geesseknäppchen



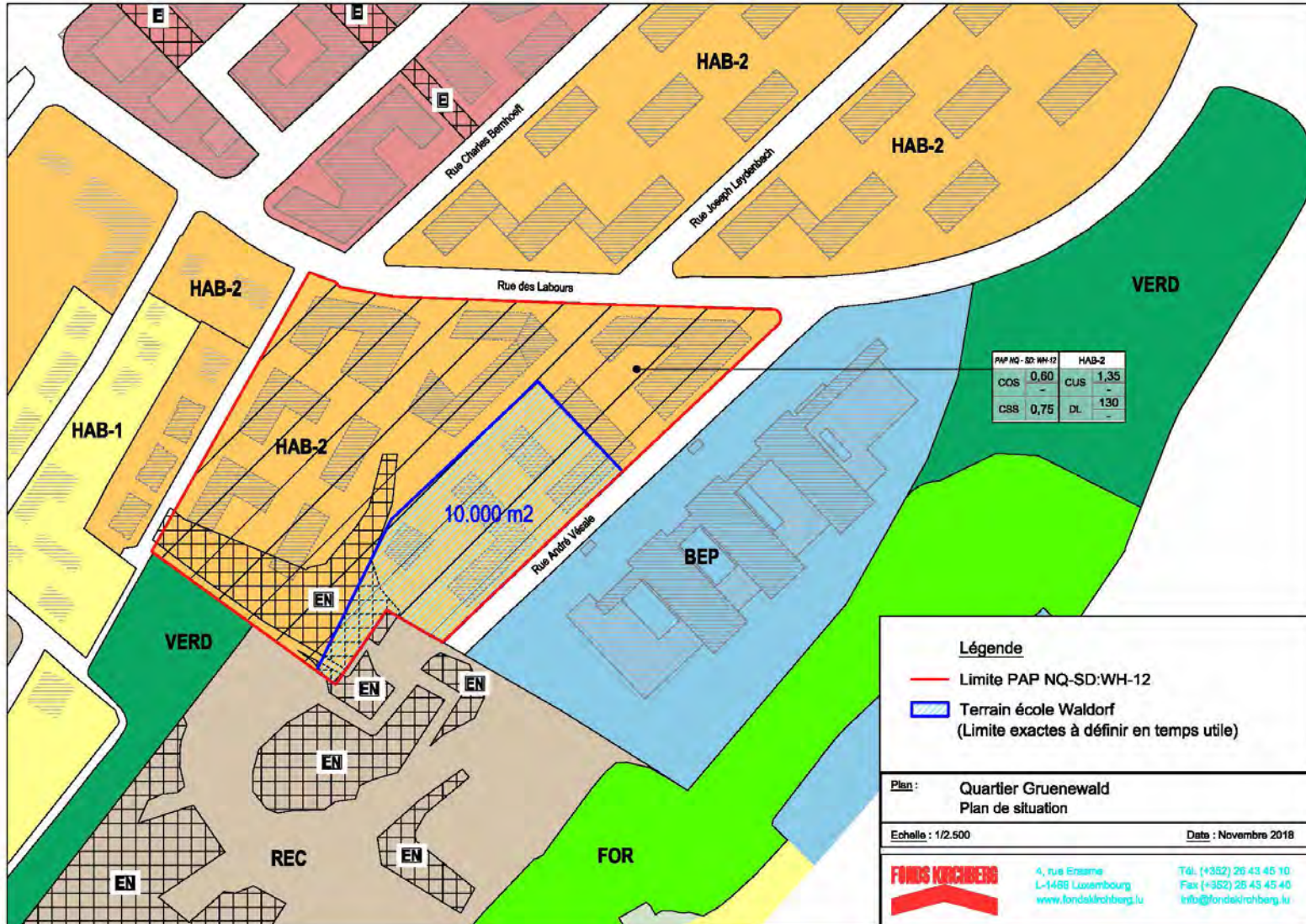
15. Réaménagement du Campus Geesseknäppchen



16. Nouvelle construction de l'Ecole Waldorf



Terrain d'implantation au quartier Gruenewald au Kirchberg





- Lycée technique pour professions de santé à Ettelbruck
- Lycée technique des arts et métiers - annexe Congrégation
- LTC- nouvelle construction - sports et réfectoire
- Sportlycée - extension INS
- Lycée Aline Mayrisch - préau couvert multifonctionnel
- Lycée Michel Lucius, décontamination et mise à niveau sécurité feu (aile 4000)
- Ecole internationale à Differdange
- Lycée Michel Rodange - rénovation et extension
- Lycée classique à Diekirch - annexe Mersch
- Lycée technique agricole à Gilsdorf
- Lycée technique pour professions de santé à Strassen

