



LE GOUVERNEMENT  
DU GRAND-DUCHÉ DE LUXEMBOURG  
Ministère de l'Éducation nationale,  
de l'Enfance et de la Jeunesse

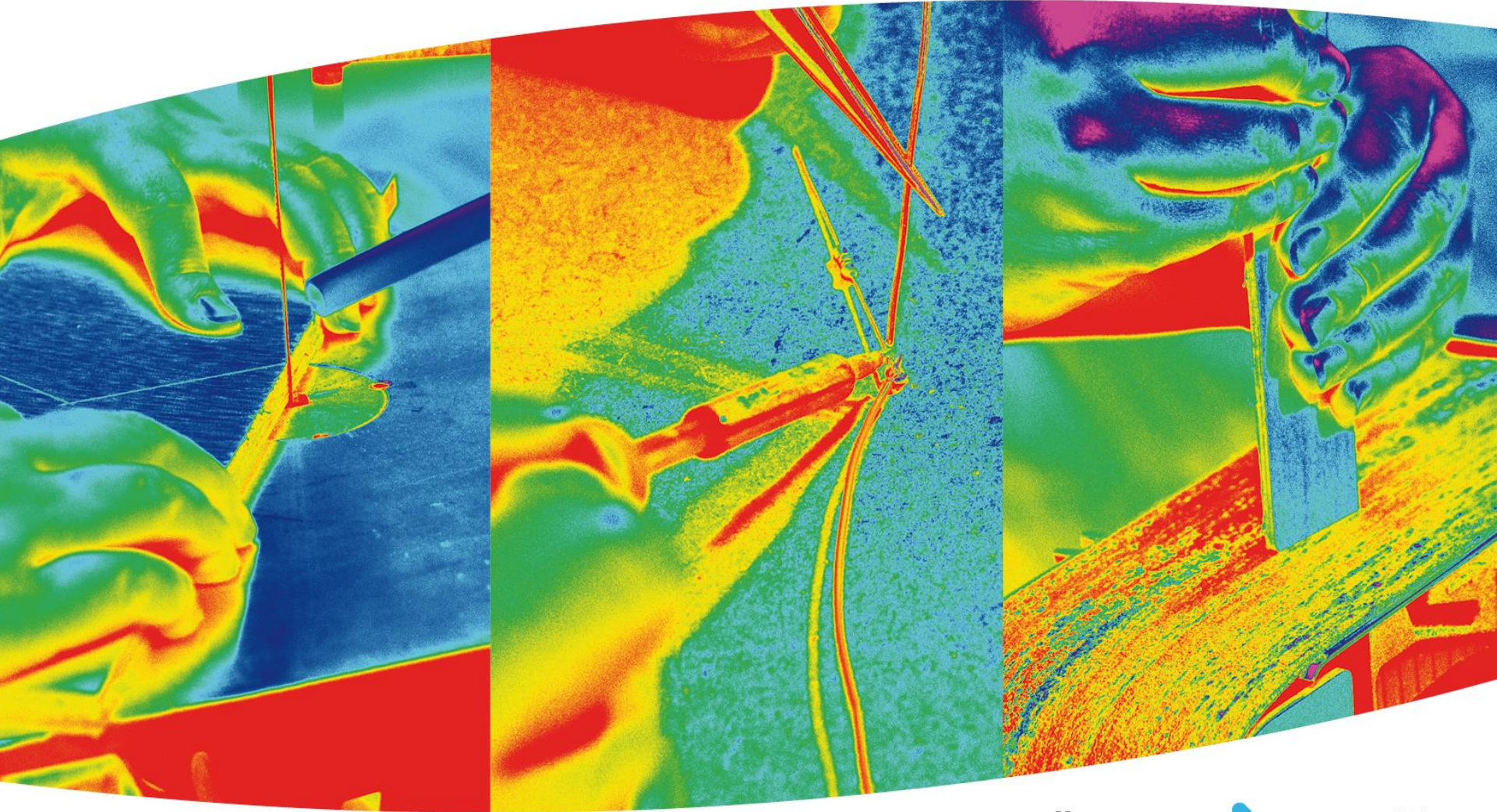
# Présentation du premier Wëssens-Atelier

**Conférence de presse  
10 décembre 2015**



# TECHNIK ERLIEWEN TECHNIK VERSTOEN

da Vinci  
ASSOCIATION OF  
ENGINEERS  
ARCHITECTS  
SCIENTISTS  
INDUSTRIALS





ArcelorMittal



F V E M T

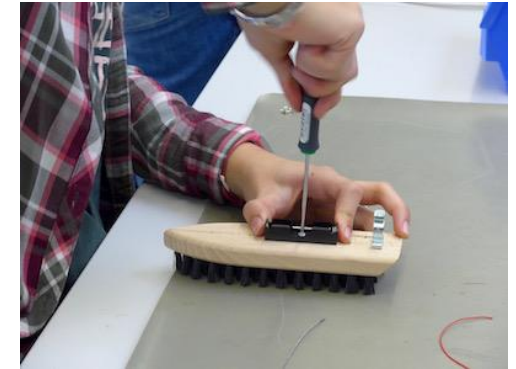
Fondation Veuve Emile Metz-Tesch



LE GOUVERNEMENT  
DU GRAND-DUCHÉ DE LUXEMBOURG  
Ministère de l'Éducation nationale,  
de l'Enfance et de la Jeunesse

- Cadre du projet – Objectifs pédagogiques
- Les domaines d'activités
- Exemples d'activités - automne 2015
- Quelques chiffres
- Alliances stratégiques /Partenariats

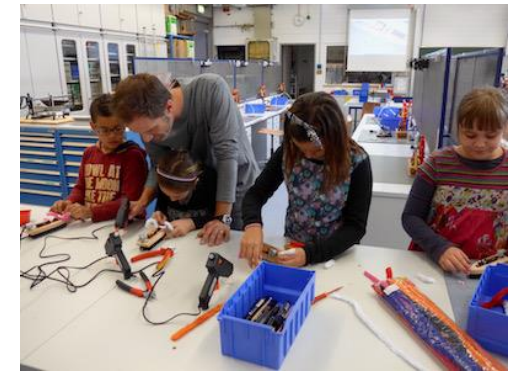




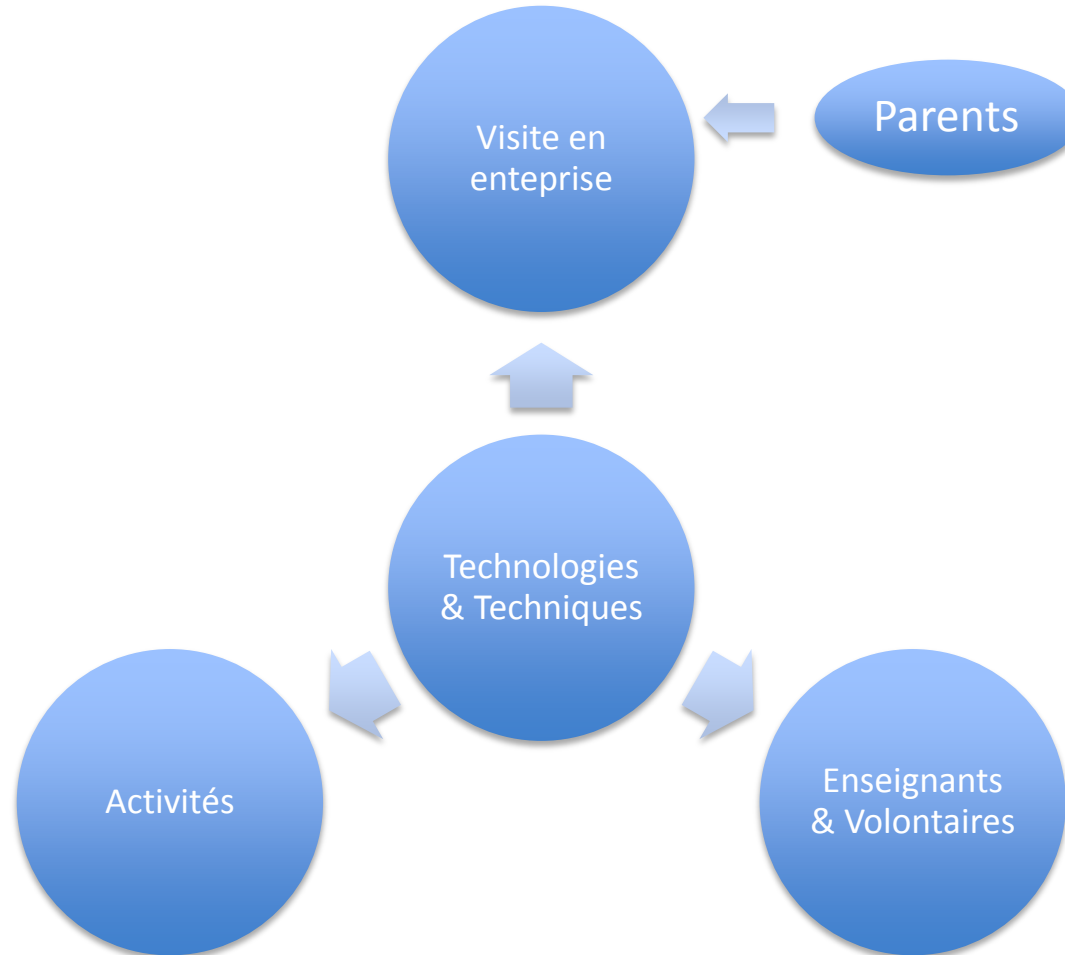
Un cours du Wëssens-Atelier au LTE

F V E M T

Fondation Veuve Emile Metz-Tesch



# Objectifs pédagogiques



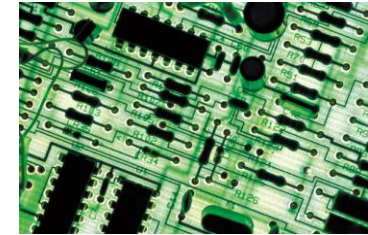
# Les Domaines d'Activités



Electricité



Energie



Electronique



Mécanique



Robotique



Pneumatique/  
Hydraulique





# Programme d'activités automne 2015

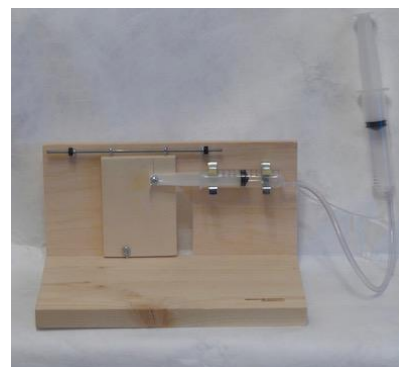
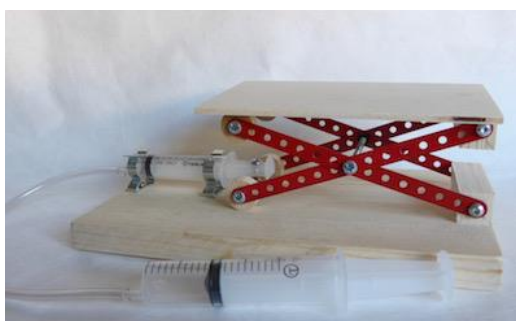
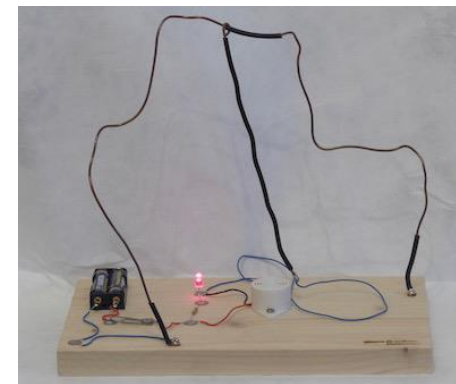


F V E M T

Fondation Veuve Emile Metz-Tesch



LE GOUVERNEMENT  
DU GRAND-DUCHÉ DE LUXEMBOURG  
Ministère de l'Éducation nationale,  
de l'Enfance et de la Jeunesse



- Le circuit électrique simple
- Souris de nettoyage simple
- Jeu d'agilité
- Porte coulissante
- Pont pneumatique

# Lieux d'activités



ArcelorMittal

- Depuis automne 2015



LYCÉE TECHNIQUE  
D'ESCH/ALZETTE

- A partir de l'automne 2016



Lycée des  
Arts et Métiers

- En élaboration:

- Lycée
  - LTETT, LPEM
- Ecole fondamentale
  - Differdange(Woiiwer), Niederaanven
- Fablab



F V E M T

Fondation Veuve Emile Metz-Tesch



LE GOUVERNEMENT  
DU GRAND-DUCHÉ DE LUXEMBOURG  
Ministère de l'Éducation nationale,  
de l'Enfance et de la Jeunesse



# Quelques chiffres



- Nombre de séances
  - automne 2015: 10
    - Inscrits: 120 (12/séance)
  - Janvier – juillet 2016: 30
- Enseignants: 2

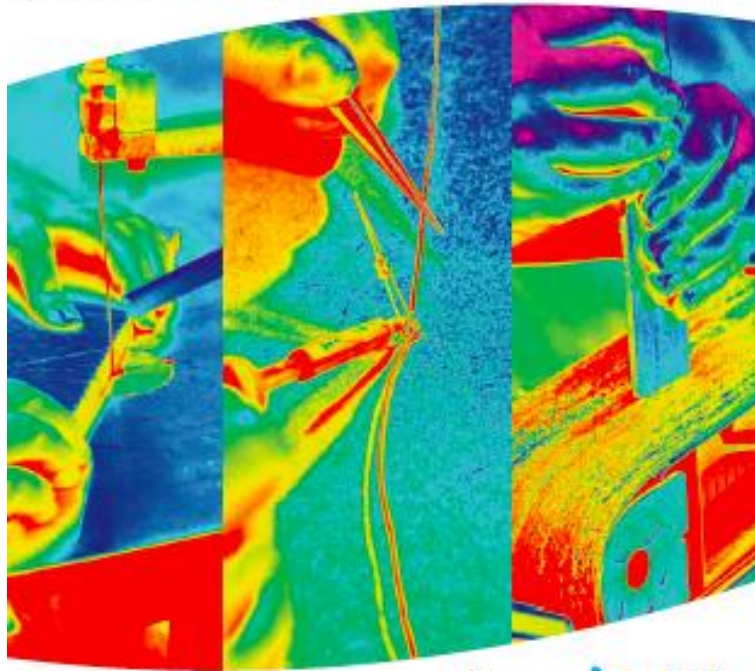
# Partenaires



# Brochure



TECHNIK ERLIEWEN  
TECHNIK VERSTOEN



wëssens atelier  
LËTZEBUERG



Informéier dech iwwer den  
aktuelle Programm am Internet:  
[www.wessens-atelier.lu](http://www.wessens-atelier.lu)

### Organisatioun vun den Aktivitéiten

D'Offer vum **Wëssens-Atelier** richt sech u Meedercher a Jongen tëscht 8 an 12 Joer. D'Coursen sinn un déi jeeweilig Altersgruppen ugepasst, fir gezielt op d'Interesse vun de jonken Toffler anzegoen. Am Schouljoer 2015-2016 bitt de **Wëssens-Atelier** d'Basiscoursen un, déi Schrétt fir Schrétt mat aneren Themen erweidert ginn.

D'Coursen gi vun pädagogesch geschulten Leit a vun Ingenieuren an Techniker aus der lëtzebuergcher Industrie gehalen.

D'Coursen si gratis a ginn am Ufank haaptsächlech Nomëttes ugebueden. Si kënnen alleng oder am Grupp besicht ginn. D'Buchung kann jiddereen ganz einfach online virhuelen ënner: [www.wessens-atelier.lu](http://www.wessens-atelier.lu)

Am Kader vun de Coursen ginn och Visiten an d'lëtzebuergcher Industrie mat de Elteren gemaach.

Coursen fir Schoukassen aus dem Grondschoul ginn zu engem spéideren Zäitpunkt ugebueden.





## Le Wëssens-Atelier: C'est quoi?

L'offre du "Wëssens-Atelier" s'adresse aux filles et garçons âgés de 8 à 12 ans. Les cours seront adaptés à certaines tranches d'âge afin de mieux cibler les intérêts de nos jeunes bricoleurs. Durant l'année scolaire 2015 – 2016 le Wëssens-Atelier offrira d'abord des cours de base qui seront complétés étape par étape par d'autres thèmes techniques. Les cours seront tenus par des professeurs ingénieurs et des maîtres d'enseignement technique d'une part et par des ingénieurs ou des techniciens de l'industrie luxembourgeoise d'autre part. Les cours seront gratuits, offerts principalement les après-midis et pourront être visités individuellement ou en groupe. L'inscription se fait toujours individuellement simplement en ligne sur [www.wessens-atelier.lu](http://www.wessens-atelier.lu)

LTE ▼

Lieu	Date	Âge	Description
LTE	15.10.2015	≥ 8	<a href="#">Electricité: le circuit électrique simple</a>
LTE	22.10.2015	≥ 8	<a href="#">Electricité: Souris de nettoyage motorisée</a>
LTE	29.10.2015	≥ 8	<a href="#">Electricité: Souris de nettoyage motorisée</a>
LTE	12.11.2015	≥ 8	<a href="#">Electricité: Jeu d'agilité</a>
LTE	19.11.2015	≥ 8	<a href="#">Electricité: Jeu d'agilité</a>

## A la Une!

- 12.11.15 [Electricité: Jeu d'agilité](#)
- 19.11.15 [Electricité: Jeu d'agilité](#)
- 26.11.15 [Pneumatique: Porte coulissante](#)

## Questions/Réponses

Comment s'inscrire? Comment s'habiller? Les questions et réponses les plus importantes concernant la participation à une activité du Wëssens-Atelier sont regroupées sous l'onglet FAQ. [Cliquez ici pour accéder aux informations](#)

